

Percurso Auto-estrada A5 (Praça das portagens em Carcavelos) → Escola salesiana de Manique

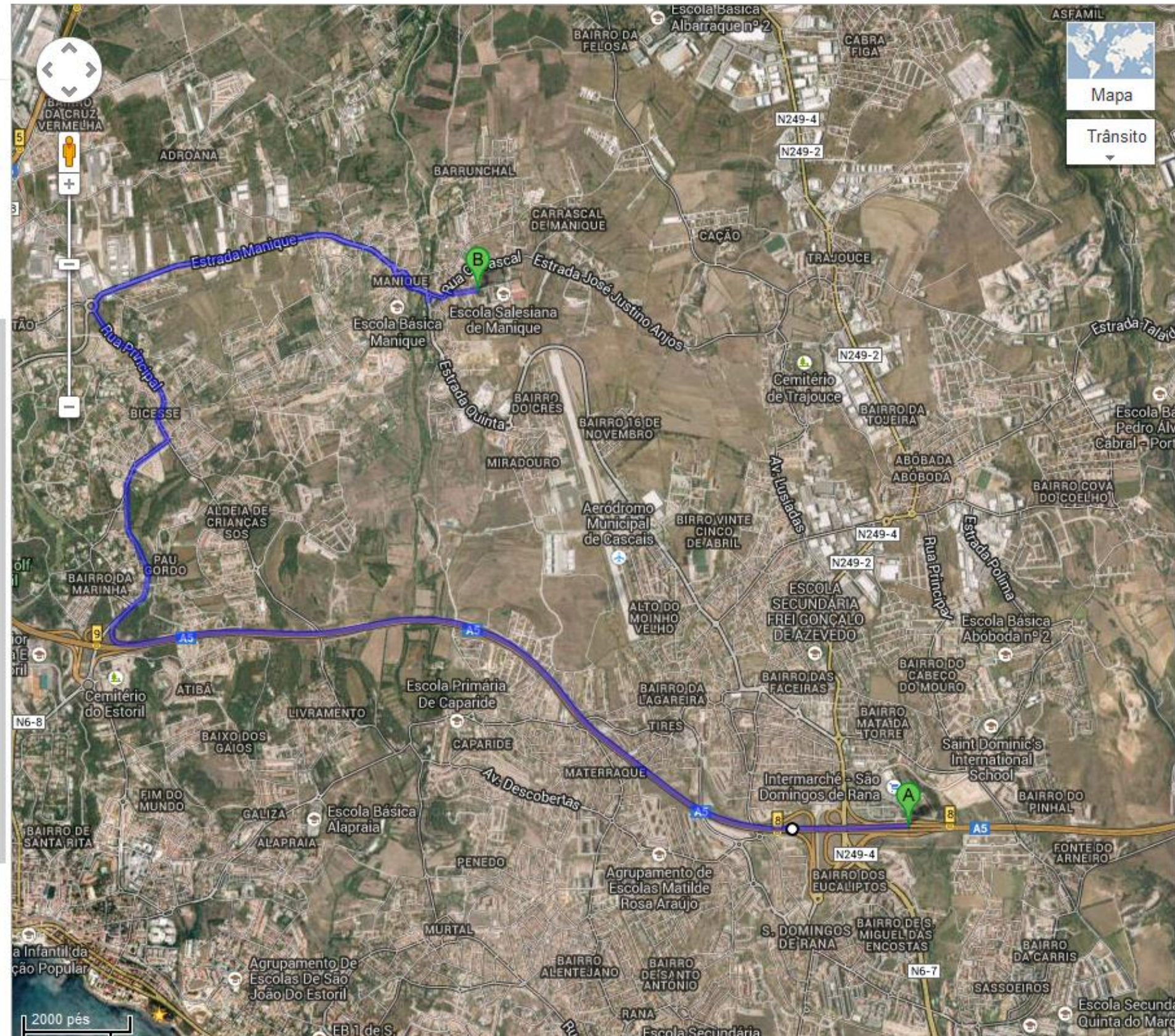
Obter direções Os meus locais

Este trajeto inclui portagens.

A A5

1. Siga oeste em frente A5
Autoestrada com portagem
4,8 km
2. Siga pela saída 9 em direção a Bicesse/Manique
Autoestrada com portagem
270 m
3. Convergir com Av. Condes de Barcelona
240 m
4. Continue até Estrada Ribeira
1,0 km
5. Vire à esquerda em direção a Rua Principal
950 m
6. Na rotunda, siga pela 1.ª saída para Estrada Manique
Passar 1 rotunda
1,9 km
7. Vire à esquerda em direção a Rua da Ponte
250 m
8. Vire à direita em direção a Largo Lavadouro
47 m
9. Curve acentuadamente à esquerda para continuar na Largo Lavadouro
38 m
10. Vire à direita em direção a Rua Carrascal
95 m
11. Vire na 2.ª à direita para Rua Salesianos
O destino encontra-se à direita
180 m

B Escola Salesiana de Manique
Rua Salesianos 1, Manique de Baixo
2645-438 Alcabideche, Portugal



Contactos: Ana Rodrigues (915772417) ou Andreia Rijo (914748336)

Percurso de circulação na Escola Salesiana de Manique



E ENTRADA

S SAÍDA

Percurso Escola → Parque de estacionamento

Obter direções

Os meus locais



Trajectos sugeridos

Estrada Manique 4,5 km, 10 mins

Direções de condução para Circuito Estoril

3D ▶

A Escola Salesiana de Manique
Rua Salesianos 1, Manique de Baixo
2645-438 Alcabideche

1. Siga para oeste na Rua Salesianos em direção a Praceta Nova

180 m

2. Vire à esquerda em direção a Rua Carrascal

95 m

3. Continue em frente para Largo Lavadouro

31 m

4. Vire à direita em direção a Rua Alvada

130 m

5. Curvar ligeiramente à esquerda em direção a Calçada Rio

180 m

6. Na rotunda, siga pela 2.ª saída para Estrada Manique

1,9 km

7. Na rotunda, siga pela 1.ª saída para Rua Fisgas

900 m

8. Na rotunda, siga pela 3.ª saída

99 m

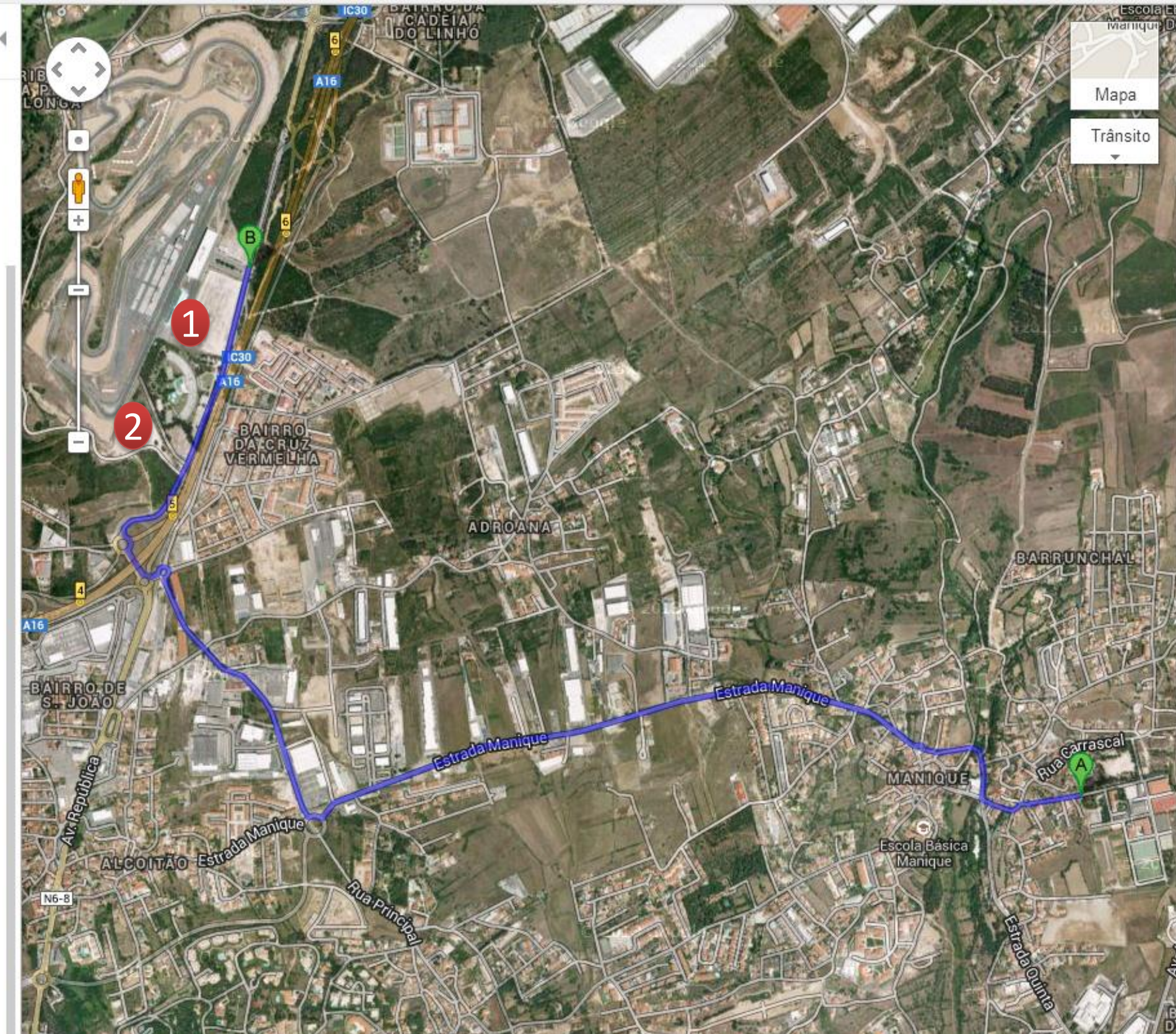
9. Na rotunda, siga pela 2.ª saída para N6-8

110 m

10. Na rotunda, siga pela 1.ª saída para Rua Terceira Idade

1,0 km

B Circuito Estoril
Av. Alfredo César Torres
2646 - 901 Alcabideche





Autódromo do Estoril

2

1

PARQUES DE ESTACIONAMENTO

© 2013 Google
Data das imagens: 23/6/2007 38°44'49.05"N 9°23'38.55"O elev 126 m altitude de visualização 1.91 km