

# Seminário de Eco - Escolas

Seia - 2009

Município de Câmara de Lobos

# Câmara de Lobos





**Câmara de Lobos entende-se entre o mar e a serra com uma superfície territorial com cerca de 52 km<sup>2</sup>**







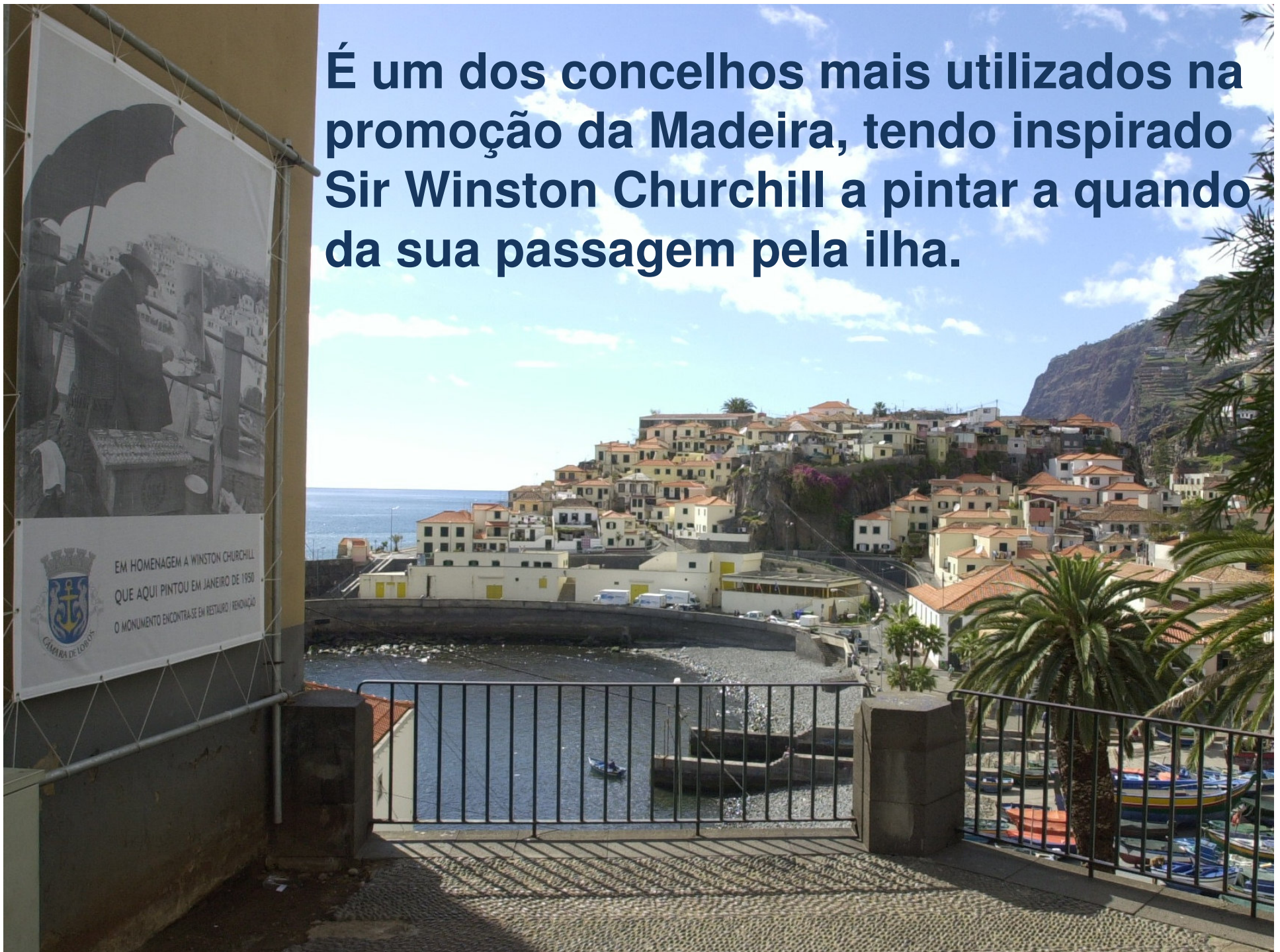


Câmara de Lobos foi durante muitos anos conhecida como uma tradicional vila piscatória





**É um dos concelhos mais utilizados na promoção da Madeira, tendo inspirado Sir Winston Churchill a pintar a quando da sua passagem pela ilha.**



EM HOMENAGEM A WINSTON CHURCHILL  
QUE AQUI PINTOU EM JANEIRO DE 1950  
O MONUMENTO ENCONTRA-SE EM RESTAURO / REHABILITAÇÃO



Foi neste concelho, nomeadamente a zona do Estreito, que D. Henrique mandou introduzir as **primeiras vinhas....**





**Câmara de Lobos é, a nível nacional, o concelho com a estrutura etária mais jovem.**





**Segundo um estudo do Instituto Nacional de Estatística, a taxa de jovens em Câmara de Lobos como menos de 25 anos, situa-se nos 44,7%.**





O Município de Câmara de Lobos pretende ir ao encontro de um ambiente urbano de qualidade, dando particular atenção ao arranjo do espaço público.





**Mercado do Estreito de Câmara de Lobos – um exemplo da preservação de parques urbanos.**





**Boca dos namorados – um exemplo da preservação de espaços verdes.**







# CUIDAR DO AMBIENTE

É DEVER DE TODA A GENTE!

**Semana do Ambiente**

29 de Maio a 5 de Junho 2006





**O Município promove anualmente  
diversas acções de educação ambiental**





**A Educação Ambiental é uma ferramenta central para sensibilizar os mais jovens para a importância da preservação do meio ambiente!**





# Colônia de férias – Lobos Radical





Limpendo as serras do concelho!





# Limpendo as ribeiras





# Clean Up The World 2008





# Campanhas de sensibilização

## CONCURSO

# Câmara de Lobos Município Jardim

"Câmara de Lobos - Município Jardim"

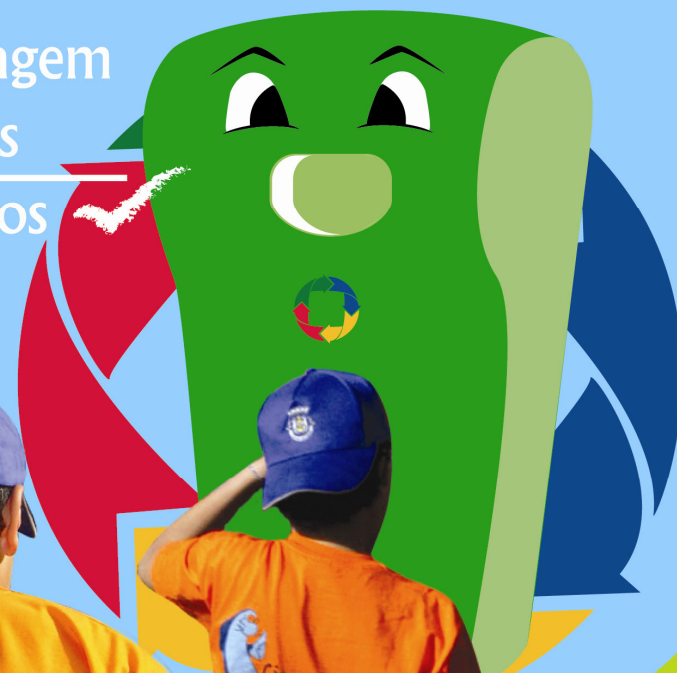
Modalidades

Varandas e Balcões  
Jardins Unifamiliares  
Jardins Colectivos  
Jardins Colectivos - Bairros de Habitação Social  
Unidades Hoteleiras

Inscrições até 30 de Abril de 2004 na CMCL

## Concurso Eco-Pontos

+ reciclagem  
+ pontos  
= prémios





# Jogos do Ambiente





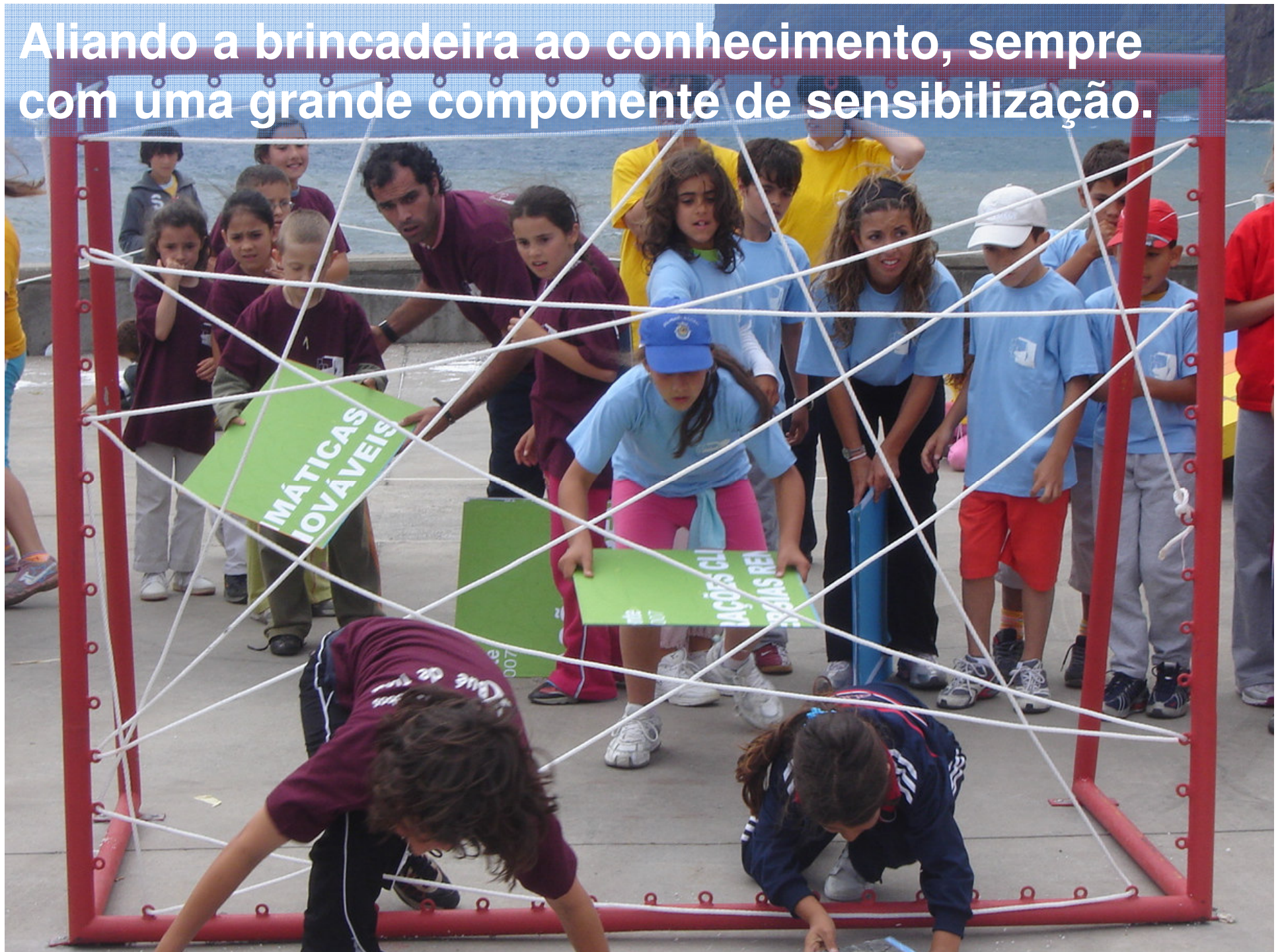








Aliando a brincadeira ao conhecimento, sempre com uma grande componente de sensibilização.









# Jornadas do Ambiente Junho de 2008





# Encontro Regional de Eco – Escolas Outubro de 2008





**Os resultados estão à vista...**

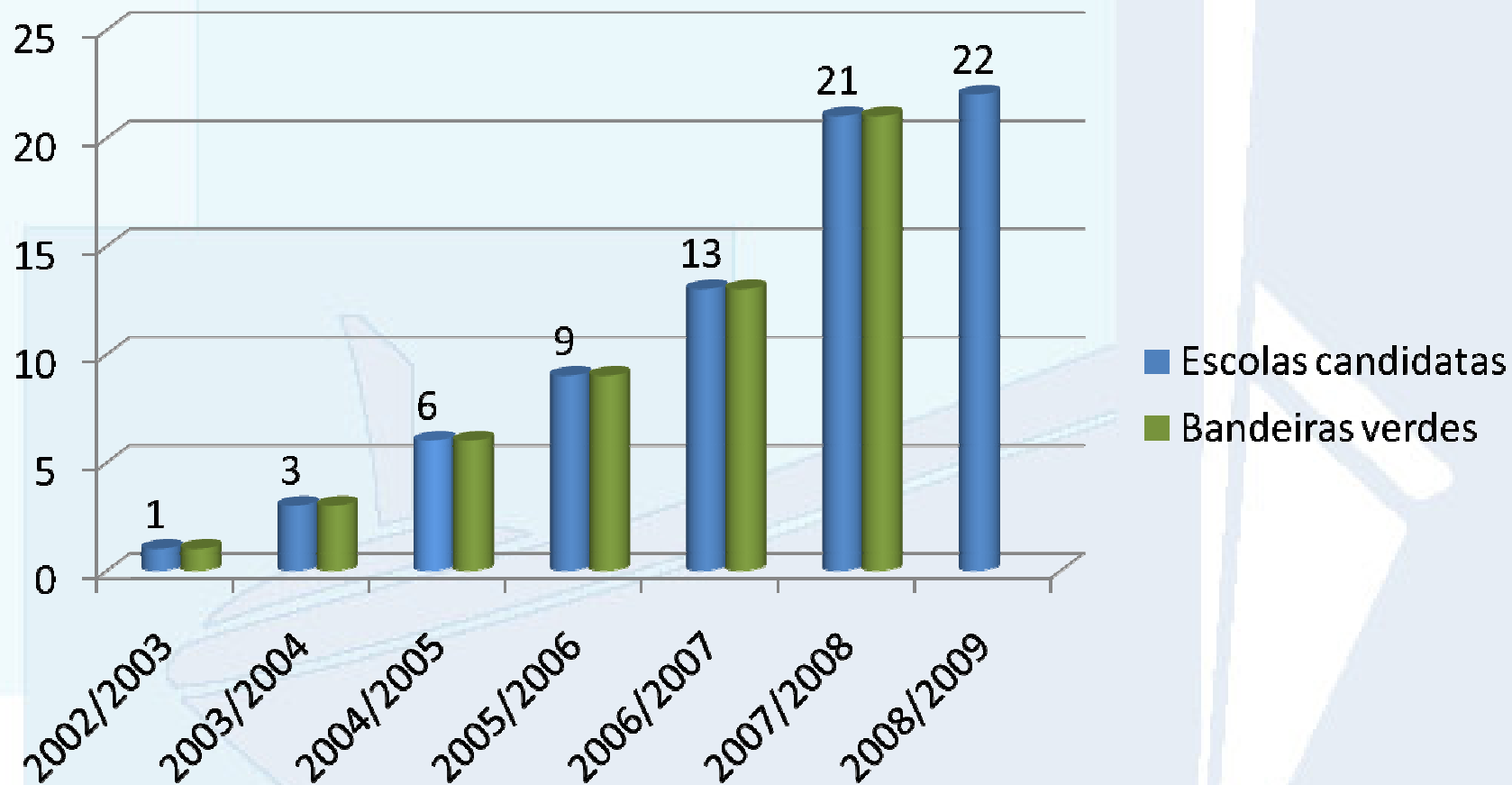




- Número de estabelecimentos de ensino do concelho  
– 24
- Número de estabelecimentos de ensino do concelho no programa Eco – Escolas em 2008/2009  
– 22



# Evolução do projecto Eco – Escolas em Câmara de Lobos



Número de bandeiras face ao número de escolas participantes





**Defender o ambiente, mais do que melhorar a qualidade de vida é garantir o futuro...**



# **Sistema Integrado de Eco – Escolas**

**Porque o futuro e a tecnologia andam de mãos dadas!**



# Sistema Integrado de Eco - Escolas

## Últimas informações

**Recebidas** Enviadas

Titulo	Recebido	De	Prioridade	Respostas
<a href="#">Etiam eros urna, facilisis sodales novo</a>	07-01-2009	b1pe_pedregal	1 - Normal	0
<a href="#">Quisque id est novo</a>	07-01-2009	b1pe_rancho	3 - Muita	0

## Últimas notícias



### [Proin non augue. Vestibulum in odio et lacus](#)

Proin non augue. Vestibulum in odio et lacusulla sodales tempus pede. Aenean eros lacus, vehicula quis, tempor non, commodo a, quam. Pellentesque iaculis nulla ut quam. In eget arcu. Fusce consequat orci vel pede. Proin feugiat ultrices nisi. Nam lobortis nibh eget nunc fringilla accumsan. Suspendisse dapibus mattis ligu

[Ler mais](#)



### [Proin non augue. Vestibulum in odio et lacus feugiat venenatis.](#)

Quisque id est. Nullam eget eros condimentum metus dictum vehicula. Pellentesque habitant morbi tristique senectus et netus et malesuada fames ac turpis egestas. In nisl enim, porttitor consectetur, cursus at, imperdiet sit amet, nibh. Donec convallis tristique neque. Etiam eros urna, facilisis sodales, lobortis non, euismod vel, turpis.

[Ler mais](#)

## Câmara Municipal de Câmara de Lobos

- [Câmara do design](#)
- [Cantar dos Reis](#)
- [Convívio dos Centros de Dia](#)
- [Concerto de Natal](#)
- [Iluminação de Natal](#)

[mais](#)

## Eco - Escolas Portugal

- [Algumas imagens que fizeram o ano de 2008 no espaço ciência do CEAN](#)
- [Árvores recicladas para todos os gostos no CEAN](#)
- [JI Bagueixe - Feliz Ano Novo!](#)
- [JI Bagueixe - "O Nosso trigo cresceu muito"](#)
- [JI Bagueixe - PRESÉPIO ECOLÓGICO](#)



Proin non augue. Vestibulum in odio et lacus

Exibir Editar



Fermentum

Proin non augue. Vestibulum in odio et lacusulla sodales tempus pede. Aenean eros lacus, vehicula quis, tempor non, commodo a, quam. Pellentesque iaculis nulla ut quam. In eget arcu. Fusce consequat orci vel pede. Proin feugiat ultrices nisi. Nam lobortis nibh eget nunc fringilla accumsan. Suspendisse dapibus mattis ligu

Proin non augue. Vestibulum in odio et lacus feugiat venenatis. Maecenas quis elit. Donec ligula neque, interdum sed, fermentum vitae, semper eget, pede. Quisque a justo. Aenean nunc nulla, pretium et, gravida quis, ullamcorper quis, elit. Nam vehicula aliquam odio. Nunc eleifend quam quis turpis. Pellentesque habitant morbi tristique senectus et netus et malesuada fames ac turpis egestas. Fusce sit amet diam. Pellentesque quam pede, placerat volutpat, rhoncus ut, consequat ut, metus. Proin semper elit non ligula.

Quarta, 01/07/2009 - 16:31 — ee-admin-lp

# O Sistema integrado de Eco Escolas pretende ser a principal plataforma de comunicação entre as escolas e o Município...

... bem como um espaço de divulgação e partilha de conhecimento com o exterior!

## Escolas participantes

**SiEE** Centro de Actividades Ocupacionais de Câmara de Lobos  
Participações: n/a  
Bandeiras verdes: n/a  
Galardões de excelência: n/a

**SiEE** Centro Social e Paroquial de Santa Cecília  
Participações: n/a  
Bandeiras verdes: n/a  
Galardões de excelência: n/a

**SiEE** Escola B1/Pe da Fonte da Rocha  
Participações: n/a  
Bandeiras verdes: n/a  
Galardões de excelência: n/a

**SiEE** Escola B1/Pe da Lourencinha  
Participações: n/a  
Bandeiras verdes: n/a  
Galardões de excelência: n/a

**SiEE** Escola B1/Pe de Matosinhos

**SiEE** Escola B1/Pe de Santa Cruz





**Obrigado!**