

Desenvolvimento
Sustentável:
um desafio para todos!



O ex-Secretário-Geral das Nações Unidas Kofi Annan, a 14 de Março de 2001, no Bangladesh, referia que ...”o *nosso maior desafio neste novo século é agarrar num conceito abstracto - desenvolvimento sustentável e conseguir transformá-lo numa realidade para toda a população mundial*”.



Económico

Crescimento
Equidade
Eficiência



Social

Empowerment
Participação
Mobilidade Social
Coesão Social
Desenvolvimento Institucional

Ambiental

Integridade do ecossistema
Capacidade de carga
Biodiversidade
Temas globais

Garantindo o equilíbrio



Desenvolvimento Local Sustentável

Gestão dos
Valores
Ambientais

Gestão do
Território

Coesão Social

Desenvolvimento Local Sustentável

Gestão dos
Valores
Ambientais

Gestão do
Território

Coesão Social

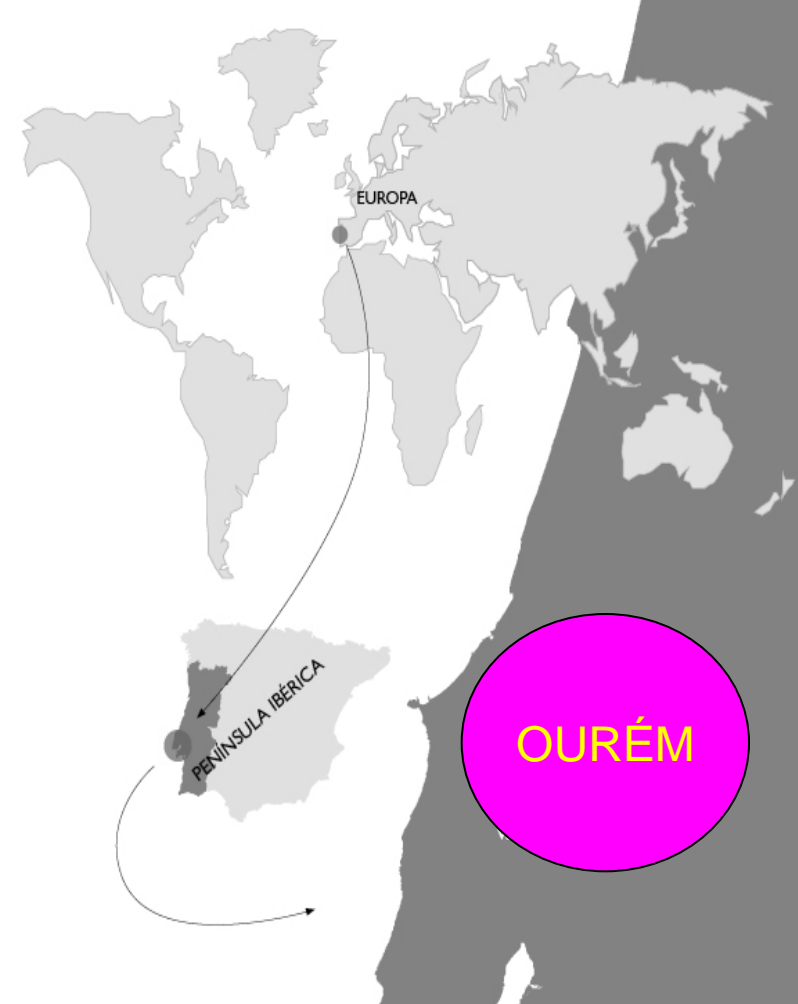
Promovendo

- O conhecimento
- A monitorização
- A conservação
- A divulgação

- Rigorosa
- Equilibrada
- Ordenadora da
ocupação do
território

Concretizar o Desenvolvimento Sustentável valorizando o território e as pessoas: o caso de Ourém.





OURÉM

Área: 416 Km²

Freguesias: 18

População: 50 809

PORTUGAL



Concretizar o
Desenvolvimento Sustentável
é o maior desafio que se
coloca
aos cidadãos,
agentes económicos
e decisores políticos
no século XXI.

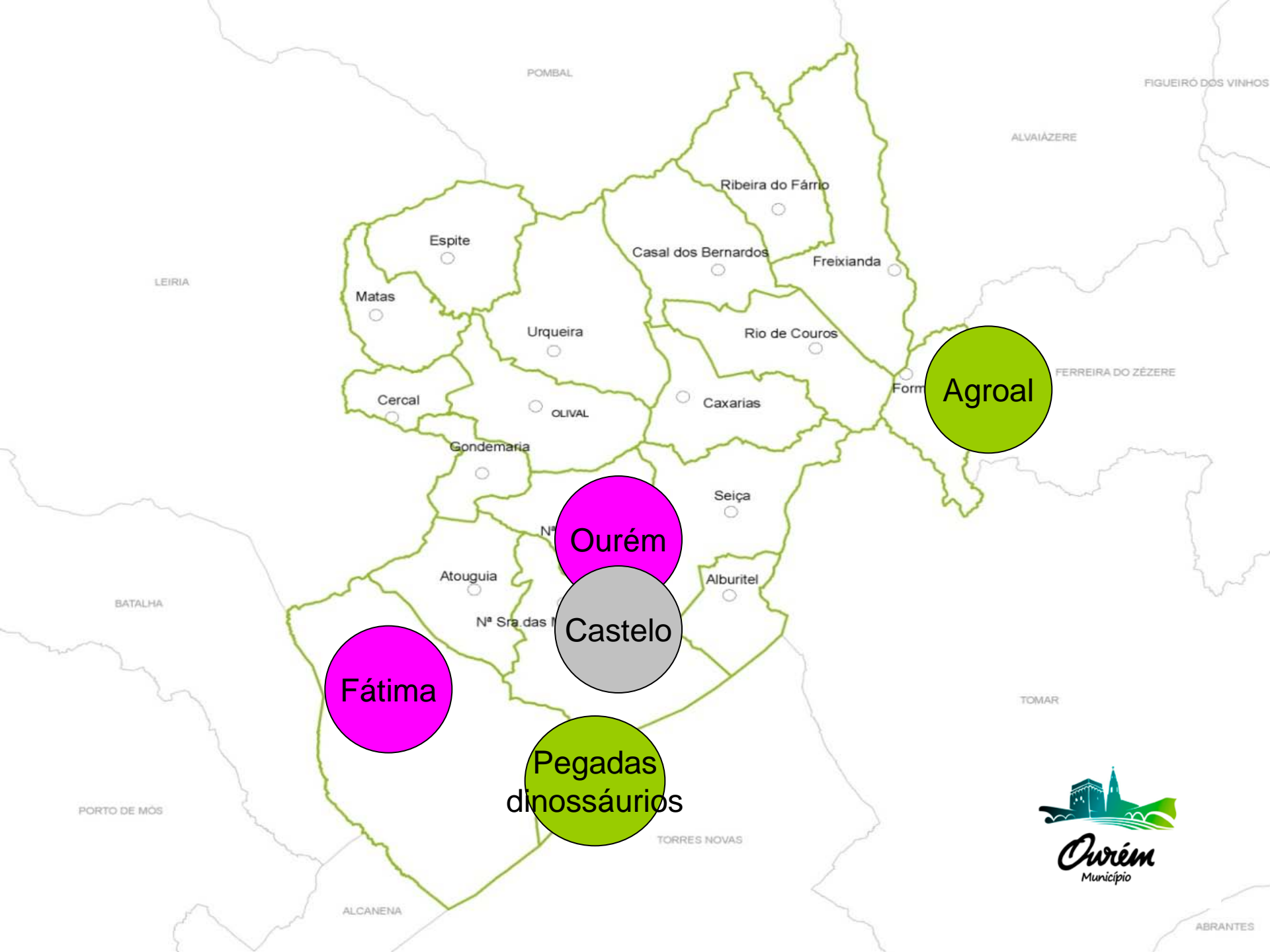


Ourém pretende dar o seu contributo valorizando os aspectos do seu território, marcado pela existência de duas cidades
– Ourém e Fátima.



numa superfície de 460 Km²
onde, para além dos
aglomerados urbanos,
existem
alguns espaços com interesse
histórico e também para a
conservação da natureza
e da biodiversidade.





Fátima

Ourém

Castelo

Pegadas dinossáurios

Agroal



Todas estas intervenções e programas se integram em roteiros turísticos mais alargados que acolhem o Centro Histórico de Ourém e a rota do Património Mundial da UNESCO da região de Alcobaça, Batalha e Tomar.



OURÉM - Centro Histórico





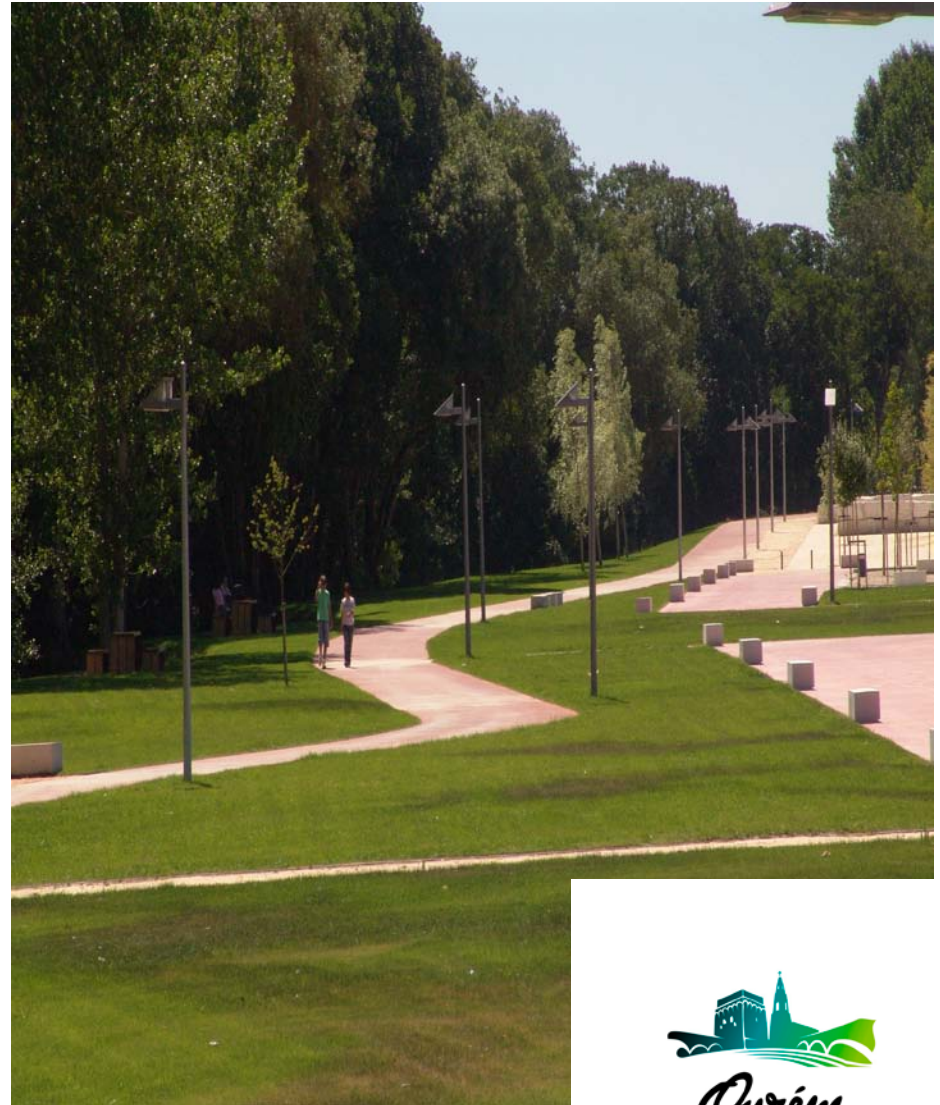




Na cidade de Ourém destacam-se o Parque Linear e a Mata Municipal, cenários intervencionados, através dos quais se pretende restabelecer a ligação dos cidadãos à Natureza.



OURÉM- Parque da Cidade



Mata Municipal



FÁTIMA



Oviém
Município

Na cidade de Fátima, com a requalificação da sua principal avenida pretende-se criar as melhores condições de acolhimento dos cerca de 6 milhões de peregrinos que anualmente procuram a tranquilidade do encontro com a espiritualidade.





Requalificação da Av. D. José Alves Correia da Silva

Passagem desnivelada



Part. - 7

Projecto de Requalificação da Ave
D. José Alves Correia da Silva
Passagem Desnívelada

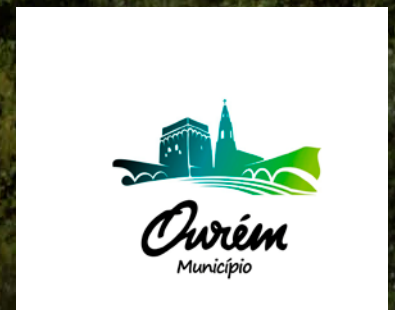
Autoria: gabinete José Lamas e Assoc

A ligação entre as pessoas e os elementos naturais é preocupação fundamental também nesta intervenção.





AGROAL



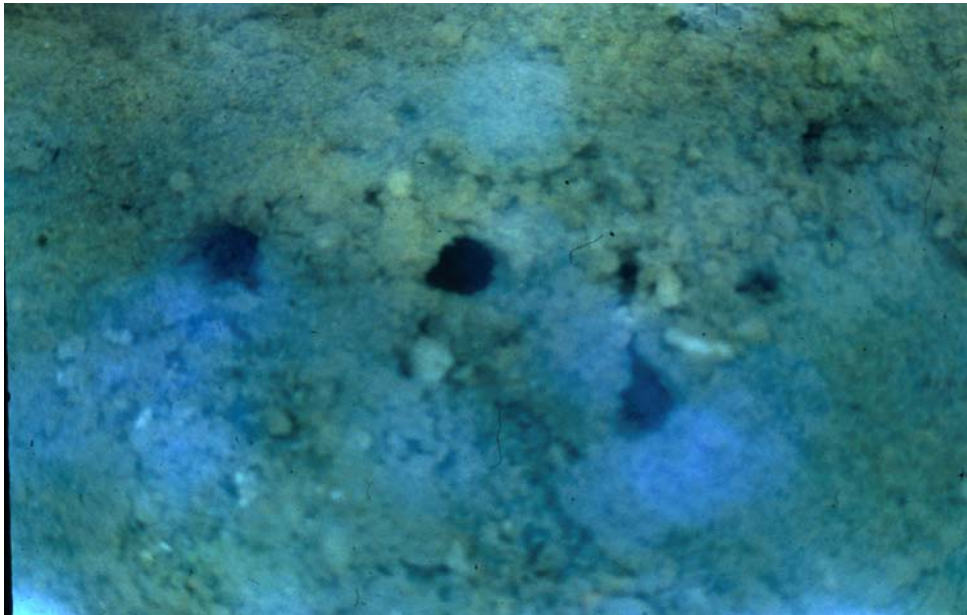
O Agroal é um espaço natural integrado na Rede Natura 2000 onde se pretende incrementar um plano de acção em Turismo de Natureza.



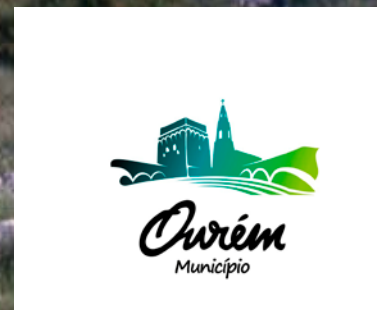
Dirigido ao público em geral mas com uma atenção especial para os programas educativos numa rede de infra-estruturas que tem na praia fluvial, nos percursos pedestres e no Parque de Natureza, pilares fundamentais.













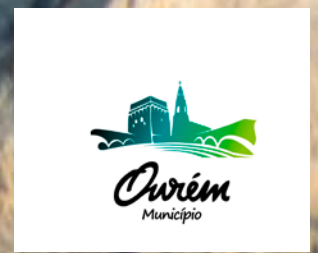














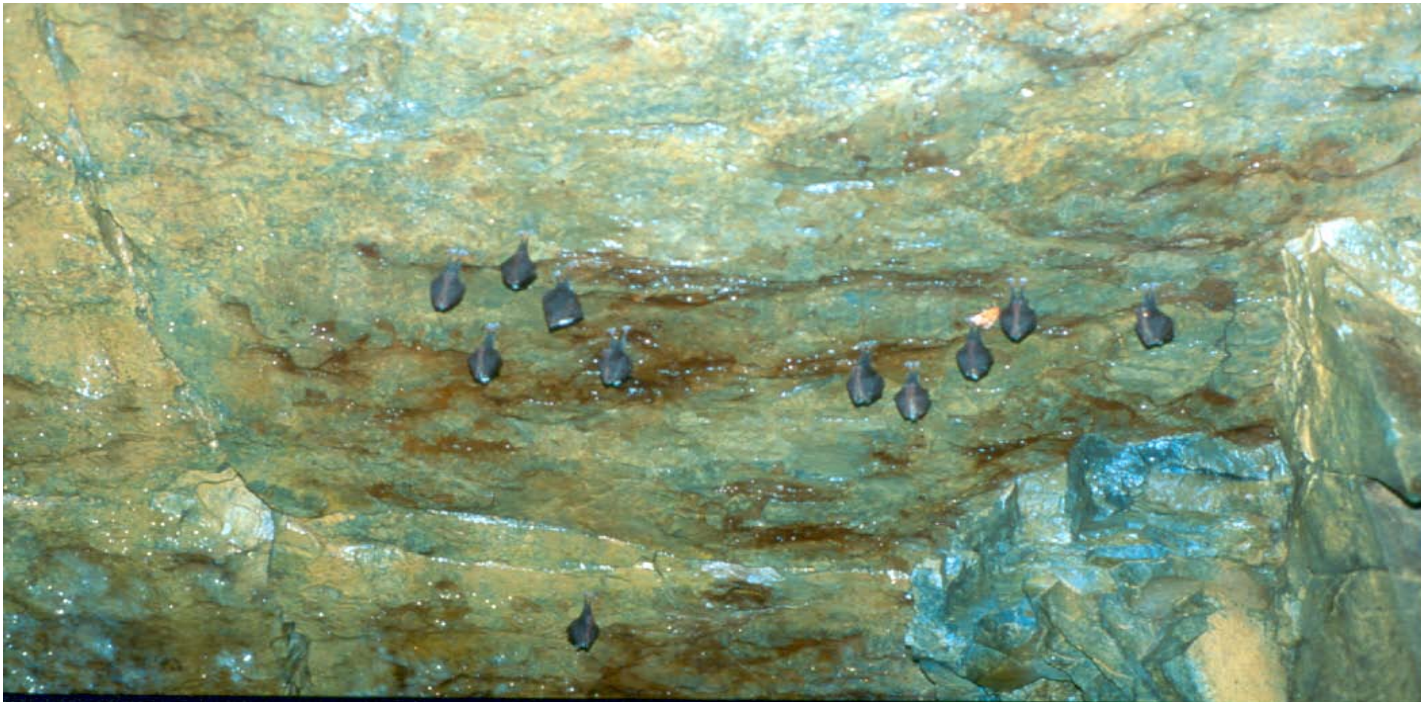




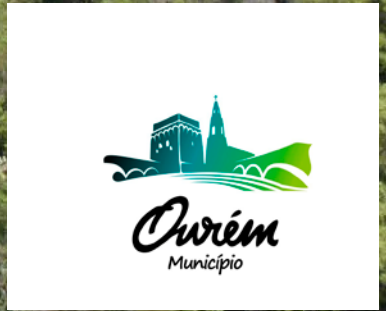














AGROAL SELVAGEM | Retrato Natural duma Nascente Cárstica



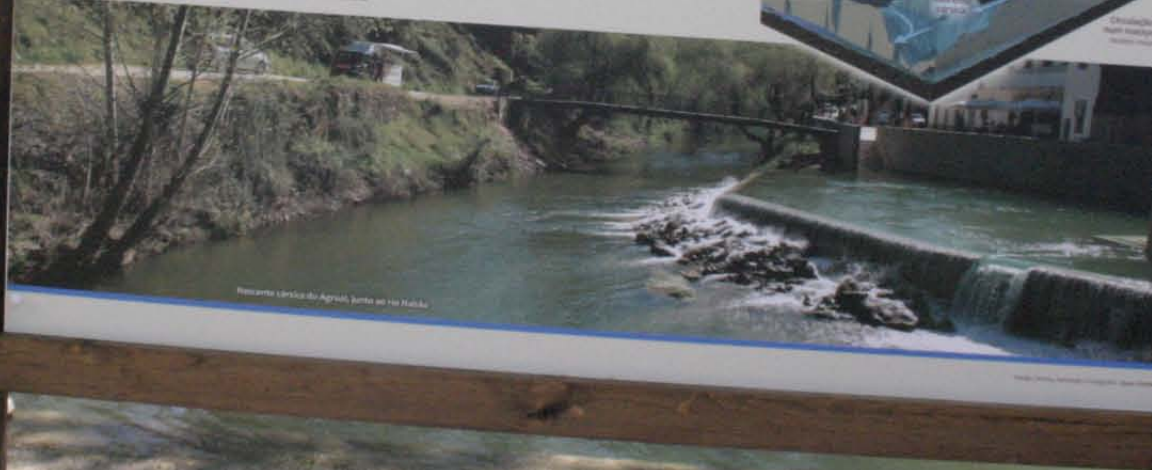
Por aqui
Passam os rios
AQUI

NASCENTE DO AGROAL - Geomorfologia e Hidrologia Cárstica

Nos terrenos calcários toda a chuva e água superficial infiltram-se rapidamente em profundidade, através das muitas fissuras, diaclases, algares e grutas que esburacam profusamente estes maciços rochosos.

Essa água escoar-se para os abismos começando lentamente a confluir, inicialmente gota a gota e acabando depois por formar riachos subterrâneos, que são canalizados ao longo de quilómetros de condutas naturais escavadas no calcário, durante milénios.

A água acaba finalmente por ressurgir à superfície, em nascentes geralmente situadas nas extremidades dos maciços, por vezes activas durante os meses mais quentes em que não chove.

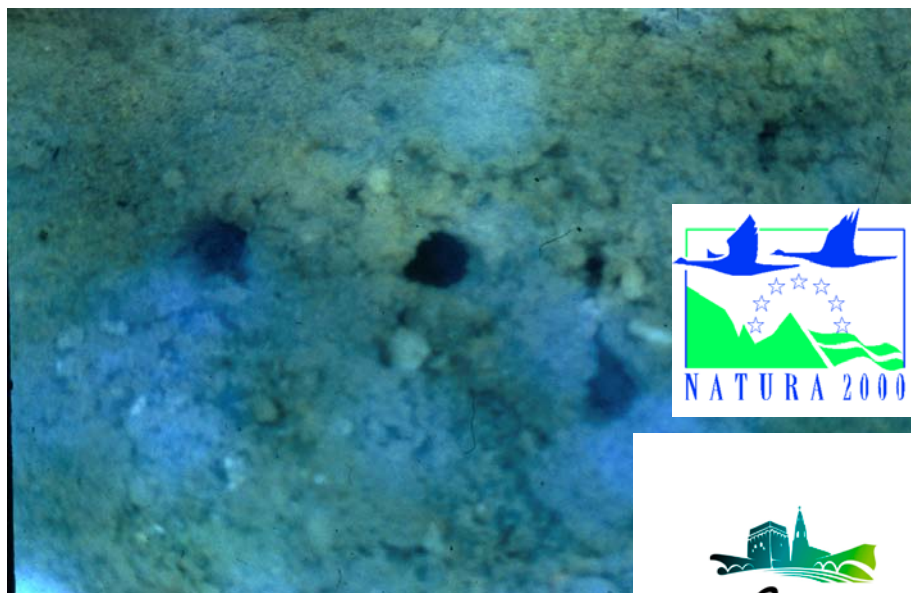
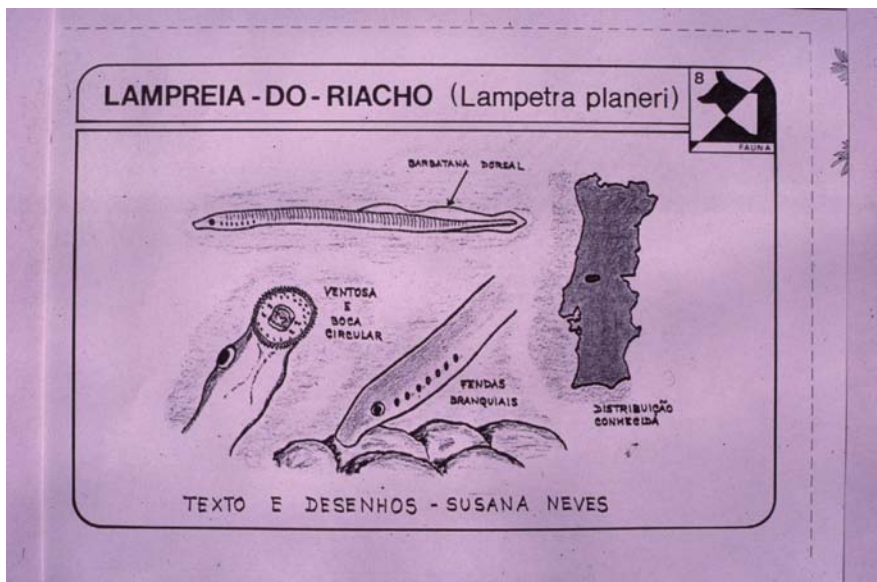


Nascente Cárstica do Agroal, junto ao Rio Nalca













MENSAGLI

Dez anos passado
o balanço é, pode dizer-se
fantástico! Que venham mais
dois como este. 2010. 02.04
El M

Quando o 2009, os
sempre, com o balanço
de um lado, e o outro
lado, o balanço
de 2010

Miguel Siqueira

Dez anos passado
o balanço é, pode dizer-se
fantástico! Que venham mais
dois como este. 2010. 02.04
El M

Parabéns pelo vosso trabalho
de m



PEGADAS DE DINOSSÁURIO DA SERRA DE AIRE



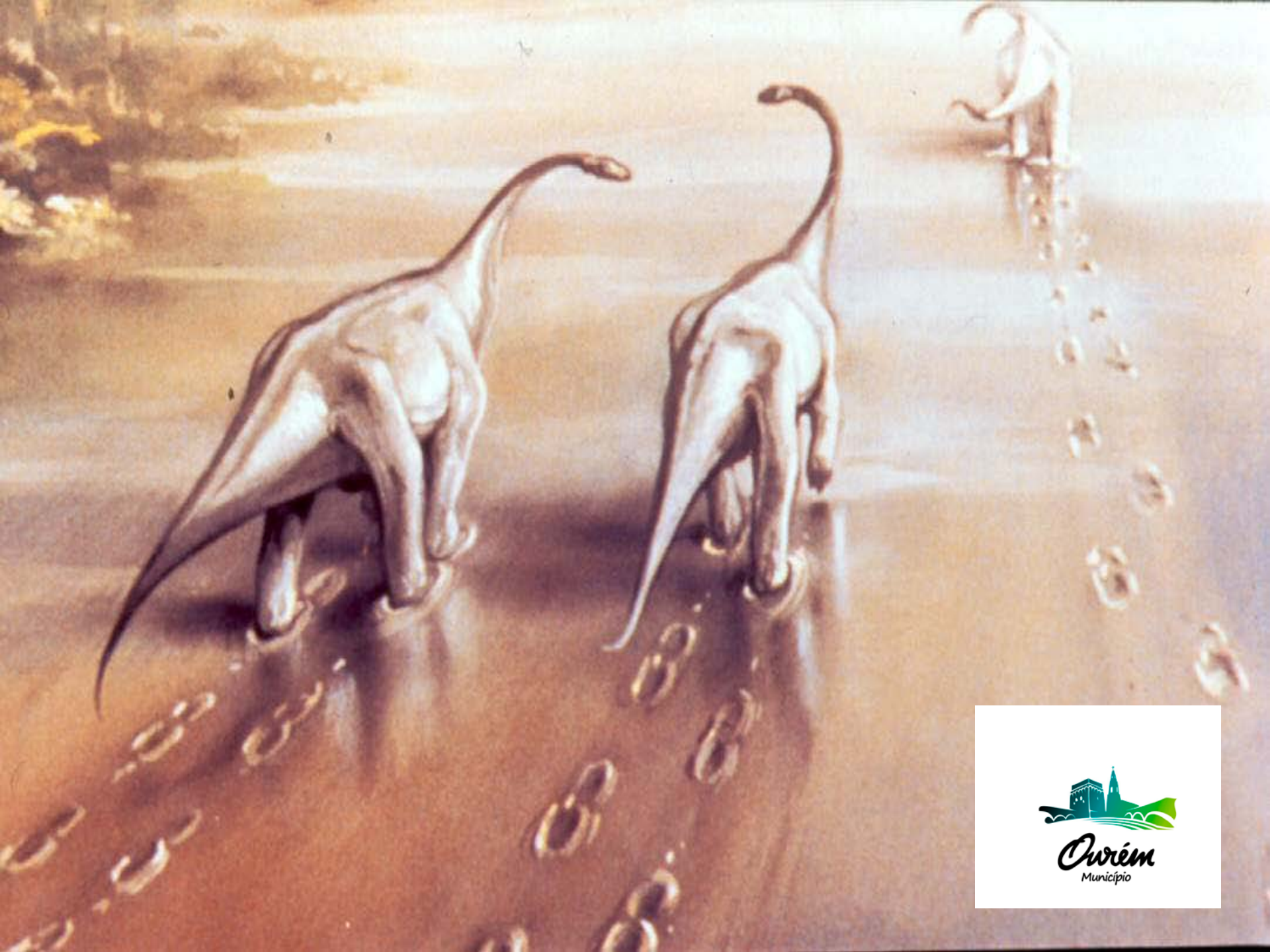
MONUMENTO NATURAL

A jazida das Pegadas de Dinossáurios da Serra de Aire encerra trilhos muito bem conservados dos gigantes do período jurássico, entre os quais o maior trilho do mundo de dinossáurios herbívoros (147 m).



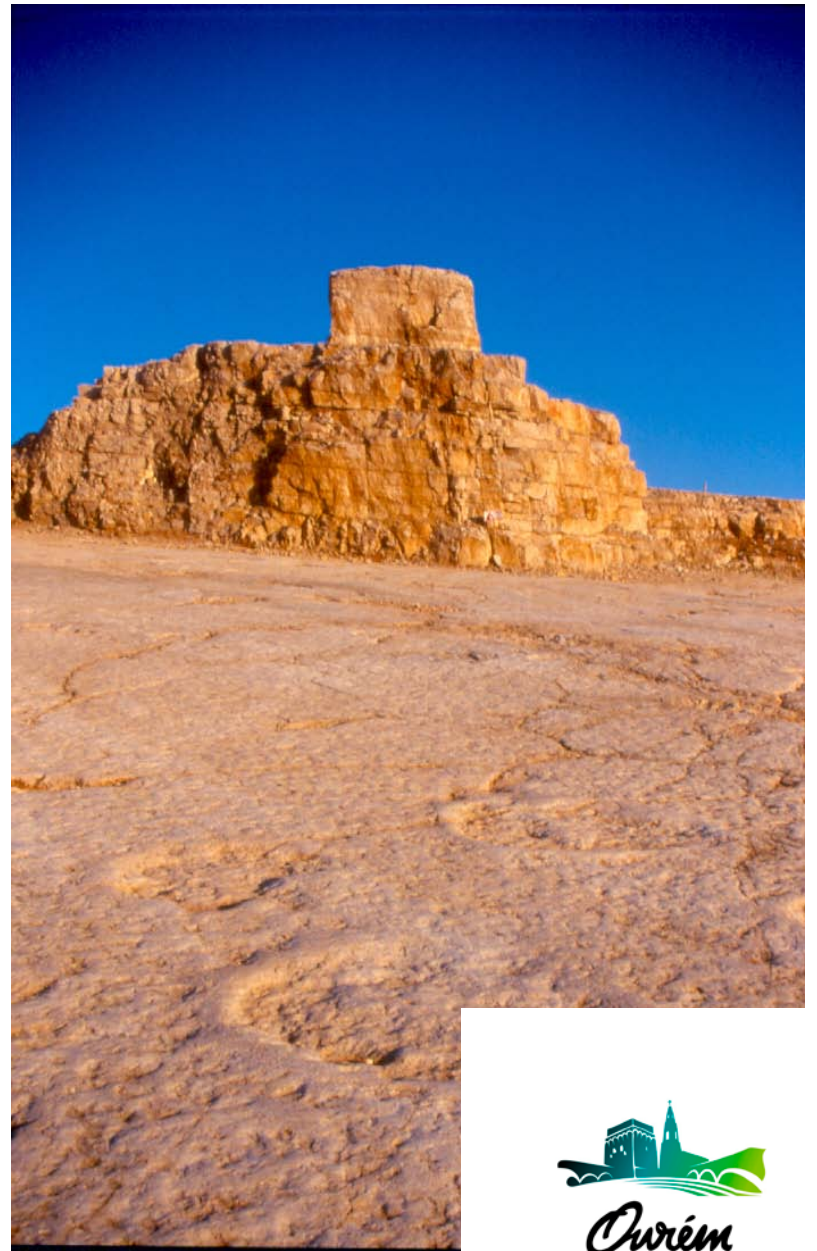
Nesta antiga pedreira desenvolvem-se programas educativos dirigidos ao público nacional e internacional, com destaque para a investigação em geoconservação.







Ourém
Município









Vem Conhecer
 a Serra de Aire
 alugue BTT's
 por Hora: 250\$000
 por Dia: 1 500\$000
 apenas na Recepção







Oviém
Município



Oviém
Município







J.P. MARTINS BARATA - JAN 1999











Ourense
Município

24
SETEMBRO 2010

**DIA DAS BANDEIRAS VERDES
GALARDÃO ECO-ESCOLAS**

OURÉM



Esta é uma perspectiva política de intervenção no território que tenta conciliar as vertentes ambiental, social e económica do desenvolvimento sustentável.



complementada por um conjunto de acções de gestão ambiental de primeira geração como o saneamento, a recolha e tratamento de resíduos que estão a ser consolidadas.



As campanhas de Educação Ambiental como o recente “Limpar Portugal” e os diversos programas educativos com as escolas em torno dos temas ambientais são esforço dirigido a esse objectivo essencial de envolvimento dos munícipes numa nova postura de comportamento cívico rumo à sustentabilidade

Também os aspectos ligados
à Energia
tem merecido atenção
nomeadamente
nos edifícios públicos,
tendo-se dado especial importância
às parcerias efectuadas
com agentes impulsionadores
de mudança,

nomeadamente com agências de energia, centros de investigação e outros parceiros nacionais e europeus, não só em acções intermunicipais de partilha de conhecimento, como também na participação em entre países, promovidos pela Comunidade Europeia.

Construir o Desenvolvimento
Sustentável
pelo envolvimento das pessoas
com o seu território,
entre os valores do passado
e do futuro.
Esse é o desafio que em Ourém
queremos abraçar!

