

The logo for 'eco-reporter da energia' features the word 'eco' in green, 'reporter' in black, and 'da energia' in red. A stylized green and blue wave is positioned below 'eco', and a green pen nib is positioned below 'reporter'. Above the 'er' of 'reporter', there is a cluster of red and black dots.

eco-reporter da energia

**Seminário Nacional Eco-Escolas – Beja
3 a 5 de Fevereiro de 2012**

PROJETO ECO-REPÓRTER DA ENERGIA



Investigação local, na escola e meio envolvente por forma a possibilitar a produção de trabalhos/peças jornalísticas destinadas à comunicação social local, regional, nacional ou internacional (internet).



Realização de um conjunto de investigações (inquéritos, entrevistas, recolha de informação) em torno da eficácia e eficiência com que utilizamos a **energia**.



Temas: energias renováveis aos hábitos de consumo; dos hábitos de mobilidade às implicações do consumo de energias no aquecimento global, etc...

OBJETIVOS

Estimular nos jovens o interesse pela investigação sobre temas relacionados com a Energia e o Ambiente;

Motivar para a investigação local e compreensão das questões relacionadas com a eficiência energética, alterações climáticas, entre outras;

Incentivar a produção de trabalhos jornalísticos de qualidade, relacionados com os temas a abordar;

Desenvolver competências na área da comunicação, nomeadamente: escrita, fotografia e multimédia e internet;

Promover a comunicação na comunidade local, nacional e internacional dos temas relacionados com a energia;

Contribuir para uma (in)formação crítica, na área da sustentabilidade energética e ambiental;

Contribuir para o desenvolvimento de cidadãos informados, participativos e com espírito crítico.

QUEM PODE CONCORRER?

Podem apresentar trabalhos as escolas inscritas nas redes Eco-Escolas ou Jovens Repórteres para o Ambiente a partir do 2º ciclo de escolaridade.

Existem dois escalões:

1º Escalão

- Escolas do 2º e 3º Ciclo do Ensino Básico

2º Escalão

- Escolas do ensino secundário, profissional e superior

DEFINIÇÃO DO TRABALHO

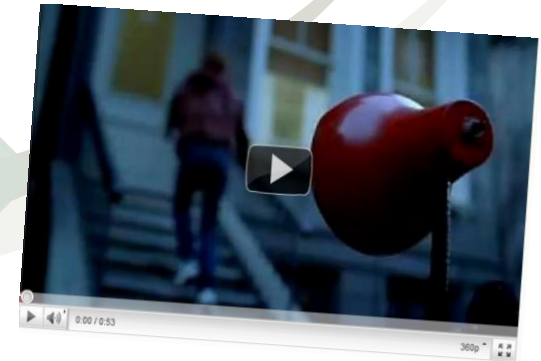
Modalidade A

- Artigo/Reportagem



Modalidade B

- Vídeo/Áudio



Cada escola pode concorrer com um trabalho em cada uma das modalidades.

DEFINIÇÃO DO TRABALHO

Modalidade A

- Artigo/Reportagem

O artigo, que no conjunto não deverá exceder as duas páginas A4 e que deve ser constituído por: texto e pelo menos uma ilustração;

Memória Descritiva

Identificação

Modalidade B

- Vídeo/Áudio

Um vídeo ou áudio, que não deverá exceder os 3 minutos;

Memória Descritiva

Identificação

AVALIAÇÃO DO TRABALHO

Critérios

Qualidade

Criatividade/Originalidade.

Características técnicas

Investigação e envolvimento dos alunos

Articulação com os temas propostos

PUBLICAÇÃO DO TRABALHO

Os trabalhos serão publicados na página do eco-repórter da energia

PRÉMIOS

Professor

O professor orientador de cada equipa vencedora receberá uma coleção de 12 livros sobre energia e ambiente.

O professor orientador do trabalho premiado com o 1º lugar, em cada escalão, receberá um Netbook!



(imagens meramente representativas dos prémios)

PRÉMIOS

Alunos

Cada elemento de cada equipa de estudantes terá direito aos seguintes prémios(*):

1º prémio: Kit Fuel Cell + Kit Solar Metal Box C73 (6646)

2º prémio: Kit Eólica + Kit Solar Metal Box C73 (6646)

3º prémio: Kit Eólica+Hídrica



(*) susceptíveis de ajustamentos

PRÉMIOS

Possibilidade de candidatura à Missão Rock in Rio 2012



Condições de participação

A candidatura deve incluir **os seguintes documentos** anexos:

- 1 - uma **carta de motivação** escrita pelo jovem que se candidata à missão. "Porque quero participar..."
- 2 – uma **reportagem sobre energia**, eficiência energética ou alterações climáticas, devendo a escola estar a participar no Eco-Repórter da energia;
- 3- autorização do encarregado de educação.

A realização de **MISSÕES** que implicam a estadia de alguns dias em “trabalho de campo”, é uma das actividades que compõem o Programa JRA. Esta actividade é também aberta a todos os Eco-reporteres das Eco-Escolas

Reconhecendo as preocupações relativas ao desenvolvimento sustentável que a Organização do Rock in Rio tem subjacente, esta parceria JRA/ROCK IN RIO visa dar a oportunidade a um conjunto de jovens, de participar de forma activa no RIR enquanto “Jovens Repórteres Rock in Rio”.

PÁGINA DO PROJETO



INÍCIO INSCRIÇÃO REGULAMENTO INSPIRAÇÃO CONTACTOS

Mais um desafio para as Eco-Escolas e JRA... com energia

No âmbito das “Escolas com energia” surge agora mais um desafio para as Eco-Escolas e JRA: o **eco-reporter da energia**.

A proposta é a da realização de um conjunto de investigações (inquéritos, entrevistas, recolha de informação) em torno da eficácia e eficiência com que utilizamos a **energia**. Os enfoques poderão ser diversos: das energias renováveis, aos hábitos de consumo; dos hábitos de mobilidade às implicações do consumo de energias no aquecimento global.

Ao Projecto podem candidatar-se estudantes de acordo com dois escalões:

Escalão 1: 2º e 3º ciclo.

Escalão 2: secundário, profissional e superior.

Os trabalhos jornalísticos de temática ambiental e energética deverão investigar uma realidade concreta ou local, integrando entrevistas e dados factuais. Deverão igualmente ser compostos por peças escritas com fotografias e/ou por peças em vídeo e/ou áudio, de acordo com duas modalidades:

Modalidade A – Artigo/reportagem.

Modalidade B – Vídeo/Áudio.



www.ecoreporter.abae.pt



fundação



PÁGINA DO PROJETO

O QUE INVESTIGAR

COMO INVESTIGAR

O QUE VISITAR

WEBGRAFIA

GLOSSÁRIO

DOCS DE APOIO

Sugestões para o Eco-Repórter da Energia

Neste espaço podes encontrar vários temas para o teu projeto. Boas reportagens!

As palavras-chave deste projecto são: energia, investigação local e reportagem.

Os tipos e formas de energia, as suas origens, a sua produção e consumo, ou as consequências resultantes da sua utilização, são exemplos da multiplicidade de enfoques em que pode incidir a investigação do eco-repórter da energia. O importante é encontrar um tema-problema que possa ser **investigado a nível local**, através de entrevistas, inquéritos, medições, etc.

Apresentam-se de seguida **alguns exemplos de temas** em que te podes inspirar para a tua investigação.

Nos respectivos guiões de trabalho sugerem-se estratégias de abordagem que conduzirão à realização reportagem.

Dia Sem Carros nas Cidades

+

Tarifa Bi-horária/tri-horária

+

Como poupar energia em casa

+

Poupança de energia na escola

+

A nossa pegada carbónica

+

O papel das Agências de Energia portuguesas

+

INÍCIO
INSCRIÇÃO
INSCRIÇÕES
REGULAMENTOS

INFORMAÇÃO E
INSPIRAÇÃO
CONTACTOS

f ECO-REPÓRTER



Energia
Investigação
Local
Reportagem

PÁGINA DO PROJETO

O QUE INVESTIGAR

COMO INVESTIGAR

O QUE VISITAR

WEBGRAFIA

GLOSSÁRIO

DOCS DE APOIO

Sites de apoio à elaboração dos trabalhos

INVESTIGAÇÃO

Qual é o objectivo de um projecto de investigação? +

Métodos Qualitativos de Investigação vs. Métodos Quantitativos de Investigação +

ENTREVISTA

Os géneros jornalísticos +

Entrevista +

Vantagens e Desvantagens da Entrevista em Investigação +

Tipos de Entrevista +

Guião da Entrevista +

Durante e Após a Entrevista +

REPORTAGEM

A importância de um título +

Fontes de Informação +

INÍCIO

INSCRIÇÃO

INSCRIÇÕES

REGULAMENTO

INFORMAÇÃO E

INSPIRAÇÃO

CONTACTOS

f ECO-REPÓRTER



Energia
Investigação
Local

ABAE

fundação

edp



fundação

edp

PÁGINA DO PROJETO

[O QUE INVESTIGAR](#)[COMO INVESTIGAR](#)[O QUE VISITAR](#)[WEBGRAFIA](#)[GLOSSÁRIO](#)[DOCS DE APOIO](#)

Visitas de Estudo

[Anterior](#) [1](#) [2](#) [3](#) [4](#) [5](#) [6](#) ... [16](#) [17](#) [Seguinte](#)

Museu da Eletricidade, EDP



Localização: Lisboa

Concelho: Lisboa

Distrito: Lisboa

Latitude: 38.695617

Longitude: -9.195787

O Museu da Eletricidade abriu as suas portas ao público em Maio de 2006, à luz de um conceito mais atual de musealização. Associado à sua vocação primeira de repositório do passado, surge um espaço preparado também para dar a conhecer o presente e debater o futuro na área da energia.

Marco arquitectónico da cidade de Lisboa e detentor de uma fachada de inegável beleza, o edifício da Central Tejo foi um verdadeiro pioneiro no seu tempo no domínio da produção de eletricidade. Hoje, e passado quase um século desde a sua construção, a Central assume, de novo, aspectos inovadores e de grande protagonismo enquanto Museu da Eletricidade.

O núcleo principal da exposição permanente é a própria Central, ou seja, todo o conjunto de equipamentos que faziam parte da instalação da antiga unidade de produção e que, felizmente, se encontram ainda hoje com uma integridade assinalável. A exposição procura transmitir aos visitantes uma noção clara do funcionamento desta antiga central termoelectrica de Lisboa desde a identificação dos seus diversos componentes até à explicação do seu funcionamento.

INÍCIO
INSCRIÇÃO
INSCRIÇÕES
REGULAMENTO
INFORMAÇÃO E
INSPIRAÇÃO
CONTACTOS
f ECO-REPÓRTER



Energia
Investigação
Local



ABAE
ASSOCIAÇÃO BANDEIRA AZUL DA EUROPA



fundação

edp



ABAE
ASSOCIAÇÃO BANDEIRA AZUL DA EUROPA

fundação

edp

PÁGINA DO PROJETO

O QUE INVESTIGAR

COMO INVESTIGAR

O QUE VISITAR

WEBGRAFIA

GLOSSÁRIO

DOCS DE APOIO

Webgrafia

Tema: Desenvolvimento sustentável +

Tema: Alterações climáticas +

Tema: Mobilidade sustentável -

Em: **INVERDE - Instituto de Pesquisas em Infraestrutura Verde e Ecologia Urbana**
Notícias sobre o tema da mobilidade sustentável.

Em: **Ruaviva – Instituto da Mobilidade sustentável**
Informação sobre conceitos e temas relacionados com a mobilidade sustentável, glossário e outros documentos.

Em: **Agência Portuguesa do Ambiente**
Informação sobre o Projeto Mobilidade Sustentável.

Tema: Energias renováveis +

Tema: Energias não renováveis +

Tema: Eficiência energética +

Tema: Veículos elétricos +

INÍCIO

INSCRIÇÃO

INSCRIÇÕES

REGULAMENTO

INFORMAÇÃO E

INSPIRAÇÃO

CONTACTOS

f ECO-REPÓRTER

Energia
Investigação
Local
Reportagem



fundação



PÁGINA DO PROJETO

[O QUE INVESTIGAR](#)[COMO INVESTIGAR](#)[O QUE VISITAR](#)[WEBGRAFIA](#)[GLOSSÁRIO](#)[DOCS DE APOIO](#)

Glossário

[A](#) [B](#) [C](#) [D](#) [E](#) [F](#) [G](#) [H](#) [I](#) [J](#) [K](#) [L](#) [M](#) [N](#) [O](#) [P](#) [Q](#) [R](#) [S](#) [T](#) [U](#) [V](#) [W](#) [X](#) [Y](#) [Z](#)

Ambiente

Tudo que diz respeito aos seres vivos: elementos do clima, do solo, dos recursos hídricos e organismos, ou seja, as coisas que podem influenciar a vida de um organismo individual ou de uma população.

Aerogerador

Sistema que transforma a energia eólica em energia elétrica.

Aterro sanitário

Local onde são depositados os resíduos sólidos que segue padrões técnicos adequados de maneira a proteger o ambiente e a saúde humana.

Aquecimento global

Um aumento da temperatura na superfície da Terra. O aquecimento global aconteceu no passado devido a influências naturais, mas o termo é hoje utilizado para referir o aquecimento que resulta do aumento das emissões dos gases com efeito de estufa.

Atmosfera

Massa gasosa que envolve a Terra, com várias camadas: troposfera, estratosfera, mesosfera e termosfera.

PÁGINA DO PROJETO

O QUE INVESTIGAR

COMO INVESTIGAR

O QUE VISITAR

WEBGRAFIA

GLOSSÁRIO

DOCS DE APOIO

Documentos de apoio

Energia Renovável +

Alterações Climáticas +

Eficiência Energética -



From Shop Floor to Top Floor: Best Business Practices in Energy Efficiency

autor: William R. Prindle



Guia de soluções de Eficiência Energética

autor: Schneider Electric



Guia prático da Eficiência Energética - O que saber & fazer para sustentar o futuro

autor: EDP – Energias de Portugal



Manual de Economia de Energia Elétrica na Escola

autor: Governo do Estado de São Paulo - Brasil

Desenvolvimento Sustentável +

Mobilidade Sustentável +

INÍCIO

INSCRIÇÃO

INSCRIÇÕES

REGULAMENTO

INFORMAÇÃO E

INSPIRAÇÃO

CONTACTOS

f ECO-REPÓRTER



Energia
Investigação
Local
Reportagem



fundação



DIVULGAÇÃO DO PROJETO

The image shows a screenshot of the Facebook page for 'Eco-repórter da energia'. The page header includes the Facebook logo and a search bar. The main content area features the community name 'Eco-repórter da energia' and a navigation menu on the left with options like 'Mural', 'Publicações ocultas', 'Informação', 'Estatísticas', 'Fotos', and 'Eventos'. A large, semi-transparent watermark with the URL 'www.facebook.com/ecoreporterdaenergia' is overlaid diagonally across the page. Below the watermark, a post is visible with a video player and the text 'Entenda como funciona a geração de energia por meio de centrais hidroelétricas.' and 'De onde vem a energia? www.youtube.com'. The post also includes interaction options like 'Gosto', 'Comentar', and 'Partilhar'.

PRAZOS

A inscrição deverá realizar-se até **28 de Fevereiro**.

- formulário de inscrição disponível na página do projeto;
- Email: escolascomenergia@abae.pt (ver cupão de inscrição na página do projeto);
- Fax ou correio.

O envio dos originais deverá ocorrer até **30 de Maio de 2012**.

ORGANIZAÇÃO

O projeto “Eco-Repórter da Energia”
nasceu da parceria entre:



fundação

