

Seminário Nacional
Eco-Escolas 2018

- Guimarães -



Sílvia Ribeiro

✉ globo@ciencias.ulisboa.pt

🏠 www.grupolobo.pt

Lobo-Ibérico

Conhecer para conservar

O GRUPO LOBO

ONG de Ambiente, criada em 1985.

Independente e sem fins lucrativos, com estatuto de utilidade pública.

» Visa trabalhar em prol da conservação do lobo e do seu ecossistema em Portugal.

» **Programa *Signatus*** – estratégia de conservação:

I. Investigação – multidisciplinar, da biologia à antropologia.

II. Educação e sensibilização – divulgar informação correta a todos os sectores da sociedade.

III. Medidas práticas de conservação – mitigar conflitos e as causas de ameaça.

»»» **Programa Cão de Gado.**



Quem somos





PROGRAMA EDUCATIVO

Apoiado no conhecimento obtido através da investigação e das ações de conservação desenvolvidas pelos seus técnicos e no intercâmbio com outros investigadores.

Atividades diversificadas.

Todos os níveis de escolaridade:

» pré-escola ao ensino universitário.

Podem ser realizadas:

» na escola,

» no campo,

» no Centro de Recuperação do Lobo Ibérico.

Estratégia de
Conservação
em Portugal

- Programa
Signatus -

*educação e
sensibilização
ambiental*



Palestras

Sobre a biologia e ecologia do lobo, bem como ameaças à sua conservação.



Histórias e contos

O Capuchinho Vermelho e o Lobo-ibérico.



Signatus vai à escola

Mascote de lobo.



Teatro de fantoches

Adaptação da história Pedro e o Lobo.



Ações na
escola



Saídas de campo

Com a presença de biólogos e de cães de deteção de fauna silvestre.



Ações no campo



CENTRO DE RECUPERAÇÃO DO LOBO-IBÉRICO

Criado em 1987 pelo Grupo Lobo.

Acolhe lobos que já não podem viver em liberdade.

- » É um local único e excepcional para a observação de lobos em condições semi-naturais.
- » Exposições permanente e temporárias.



Visitas guiadas



Sessões de contos



Ateliers



EXPOSIÇÃO ITINERANTE: Um Uivo pela Sobrevivência

Dá a conhecer melhor o lobo-ibérico.
O último grande predador da nossa fauna.

- » Características e hábitos, distribuição e *habitat*.
- » Principais causas de ameaça, património cultural associado à sua presença.
- » Utilização de cães de gado: que têm como função proteger os rebanhos dos ataques de predadores, facilitando a coexistência com o lobo.



Exposições



PROJETO LIFE MED-WOLF » www.medwolf.eu

Boas práticas para a conservação do lobo em regiões mediterrânicas.

Decorreu em Itália e Portugal, nos distritos da Guarda e Castelo Branco, de 2012-2017.

» Visou diminuir o conflito entre a presença do lobo e as atividades humanas, em regiões rurais onde os hábitos culturais de coexistência se perderam.

» Várias ações, incluindo comunicação e divulgação ambiental.

»» Exposição Itinerante: **Coexistir com os Grandes Carnívoros: O desafio e a oportunidade**

»» Exposição Permanente: **Reis da Europa Selvagem**



Projeto LIFE
MED-WOLF
*Boas práticas para
a conservação do
lobo em regiões
mediterrânicas*
(LIFE
11NAT/IT/069)



EXPOSIÇÃO ITINERANTE: Coexistir com os Grandes Carnívoros » O Desafio e a Oportunidade

Pretende dar a conhecer os grandes carnívoros europeus: urso, lobo, lince e glutão. E as relações que as comunidades humanas com eles estabelecem.

- » Informação: distribuição, morfologia, hábitos alimentares, principais causas de perseguição.
- » Apresentam-se projetos originais de conservação a nível europeu.
- » Realça-se a presença das espécies na cultura e na sociedade europeias.



EXPOSIÇÃO PERMANENTE: Reis da Europa Selvagem

A exposição aborda a urgência de uma relação sustentável entre o Homem e a Natureza. Ilustrando o caso dos 4 grandes carnívoros ameaçados na Europa: lobo, linco, urso e glutão.

- » Equilíbrio entre informação científica e conservacionista.
- » Forte sentido lúdico e de descoberta privilegiando a imagem.
- » Dioramas para as duas subespécies ibéricas: lobo e linco.
- » Dispositivo de realidade aumentada.
- » Espaço final de leitura e programa de atividades lúdico-pedagógicas.

466 m² de espaço expositivo
45 exemplares naturalizados
predadores e presas
desde alces a aves e roedores

Pertencentes ao MUHNAC e à coleção privada de Valentim Fernandes dos Santos (1929-1997)



**Reis
da Europa
Selvagem**



Exposições



EXPOSIÇÃO PERMANENTE: Reis da Europa Selvagem

A exposição aborda a urgência de uma relação sustentável entre o Homem e a Natureza. Ilustrando o caso dos 4 grandes carnívoros ameaçados na Europa: lobo, lince, urso e glutão.

- » Equilíbrio entre informação científica e conservacionista.
- » Forte sentido lúdico e de descoberta privilegiando a imagem.
- » Dioramas para as duas subespécies ibéricas: lobo e lince.
- » Dispositivo de realidade aumentada.
- » Espaço final de leitura e programa de atividades lúdico-pedagógicas.

466 m² de espaço expositivo
45 exemplares naturalizados
predadores e presas

desde alces a aves e roedores
Pertencentes ao MUHNAC e à coleção
privada de Valentim Fernandes dos Santos
(1929-1997)

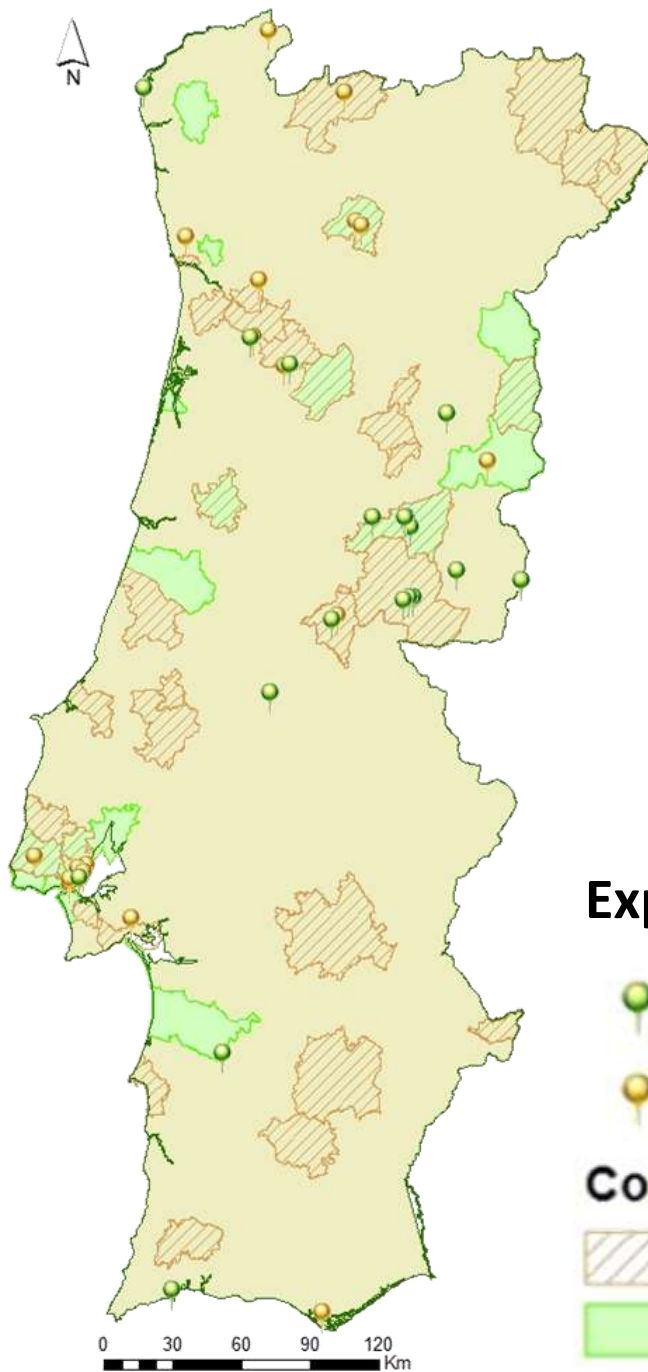


**Reis
da Europa
Selvagem**





Exposições





Exposições

-  Coexistir com os Grandes Carnívoros
-  Um Uivo pela Sobrevivência

Concelhos Visitados

-  Público Geral
-  Público Escolar



*Onde já
estivemos...*

... e agora
esperamos
poder estar
também nas
vossas escolas
ou recebê-los
no CRLI!



Seminário Nacional
Eco-Escolas 2018

- Guimarães -



Sílvia Ribeiro

✉ globo@ciencias.ulisboa.pt

🏠 www.grupolobo.pt

Até breve!