



ENERGIAS  
TOP LOW  
COST®

**PRIO ENERGY**

**SEMINÁRIO NACIONAL ECO-ESCOLAS  
LISBOA, 18 Janeiro de 2020**

[prioenergy.com](http://prioenergy.com)

# Agenda



**PRIO**



**FACTOS RELEVANTES**



**Desafio PRIO Eco-Escolas**

# 2006



[prioenergy.com](http://prioenergy.com)

VENDAS  
DIRETAS

REDE DE  
POSTOS PRIO

FÁBRICA  
BIODIESEL

GÁS

PRIO SUPPLY

LUBRIFICANTES

MOBILIDADE ELÉTRICA

7 ÁREAS DE NEGÓCIO PRIO



prio



# FACTOS RELEVANTES





# FACTOS RELEVANTES

## A PRIO desenvolve ações e projetos que dão resposta a 9 dos ODS

“Os 17 Objetivos de Desenvolvimento Sustentável (ODS) são a nossa visão comum para a Humanidade e um contrato Social entre os líderes mundiais e os povos. São uma lista das coisas a fazer em nome dos povos e do planeta, um um plano para o sucesso.”

*Ban Ki-moon, antigo Secretário- Geral da ONU*



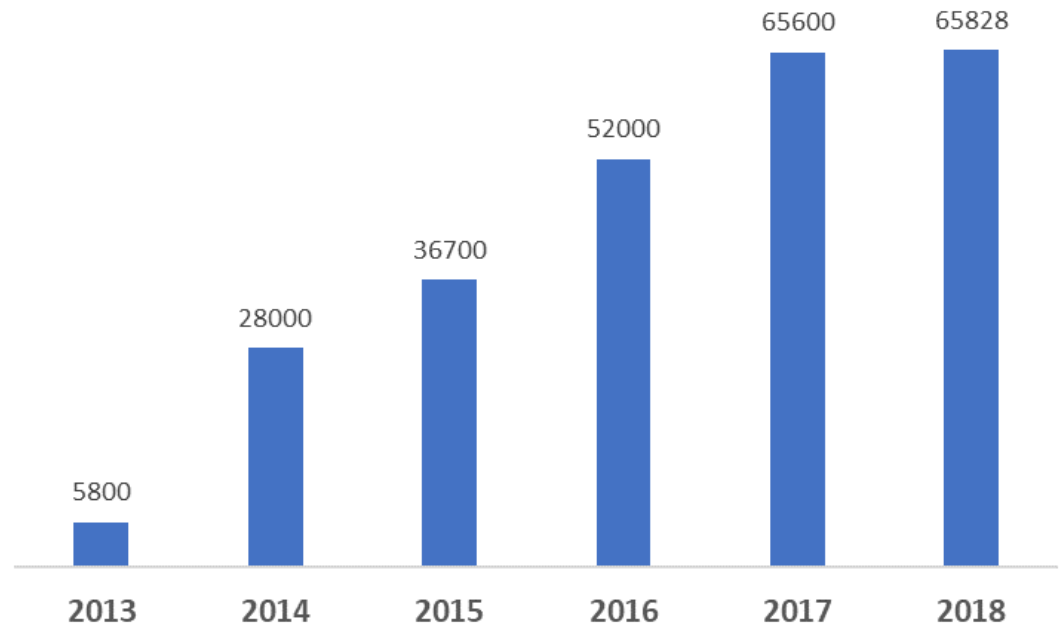


# FACTOS RELEVANTES

## Óleo Alimentar usado na produção de biodiesel

- A PRIO Bio é o maior produtor Nacional de biodiesel a partir de OAU e o 3º a nível Europeu.

### OAU transformados em Biodiesel na PRIO - Toneladas

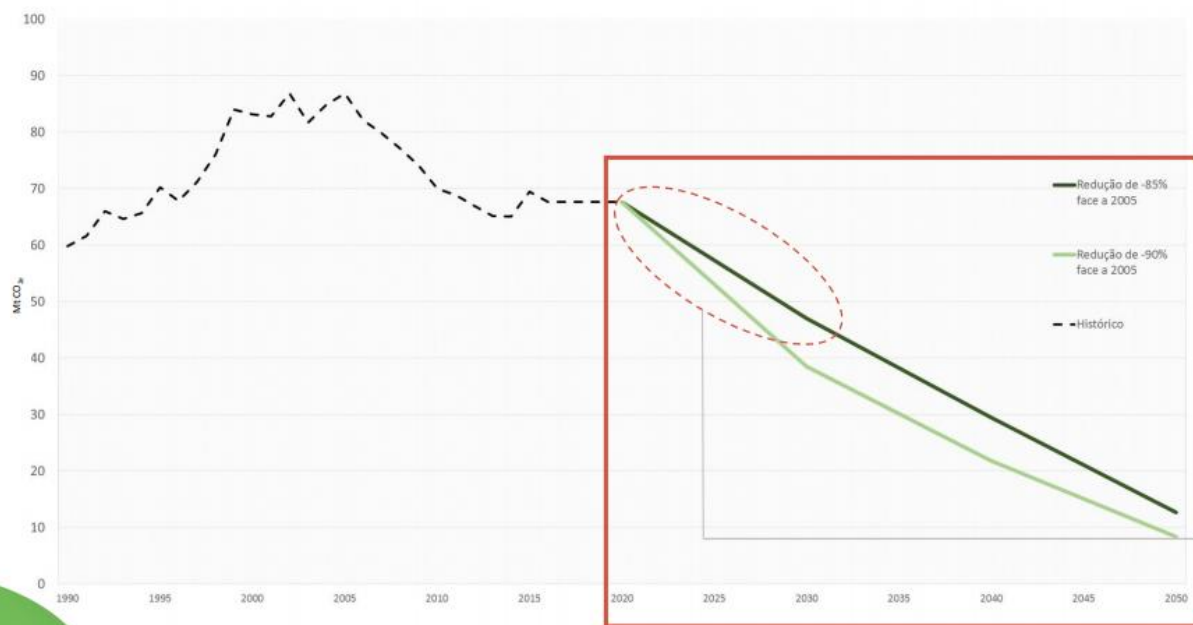




# FACTOS RELEVANTES

- Para a atingir o objetivo da neutralidade carbónica em 2050: 85-90% de redução de emissões de GEE

EMISSÕES TOTAIS (Mt CO<sub>2e</sub>)



EMISSÕES DE GEE (sem sumidouros)

<b>2030</b>	<b>-45% a -55%</b>
<b>2040</b>	<b>-65% a -75%</b>
<b>2050</b>	<b>-85% a -90%</b>

(% face a 2005)

É na década de 2020-2030 que deverá verificar-se uma redução de emissões mais significativa.

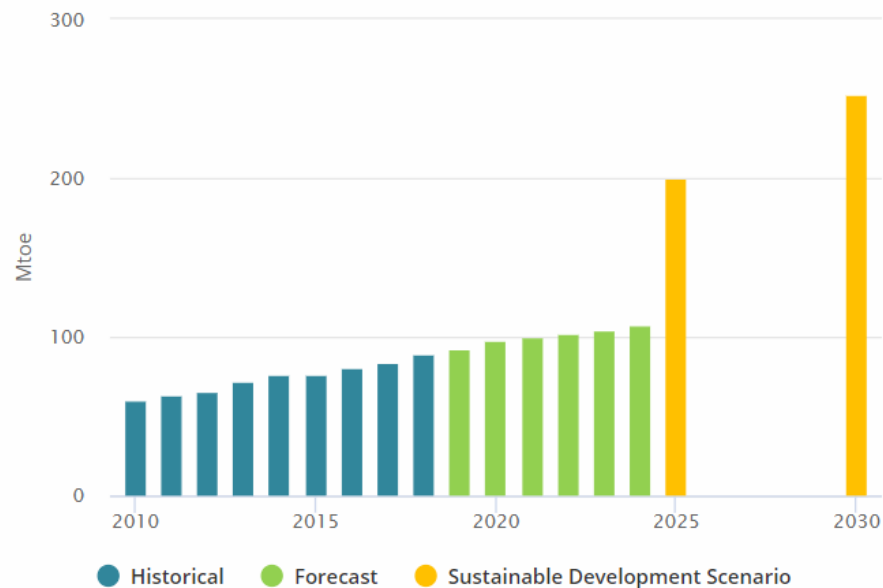




# FACTOS RELEVANTES

## Produção global versus consumo esperado em 2025 e 2030

Global biofuel production 2010-24 vs. SDS biofuel consumption in 2025 and 2030



IEA. All rights reserved.



# FACTOS RELEVANTES





# FACTOS RELEVANTES

## Novas MP

RED II, ANEXO IX, PARTE  
A

- a)** Algas;
- b)** Biomassa de resíduos urbanos mistos;
- c)** Biorresíduos;
- d)** Fração de biomassa de resíduos industriais;
- e)** Palha;
- f)** Estrume animal e lamas de depuração;
- g)** Efluentes de fábricas de óleo de palma;
- h)** Breu de tall oil;
- i)** Glicerina não refinada;
- j)** Bagaço;
- k)** Bagaços de uvas e borras de vinho;
- l)** Cascas de frutos secos;
- m)** Cascas;
- n)** Espigas limpas de grãos de milho;
- o)** Fração de biomassa dos resíduos das indústrias florestais;
- p)** Outro material celulósico não alimentar;
- q)** Outro material lenho–celulósico.



# DESAFIO PRIO | ECO-ESCOLAS

## 2ª Edição





# DESAFIO PRIO



## Enquadramento

- **Nesta 2ª Edição** a atividade insere-se na temática “Biocombustíveis e Economia circular”
- 3 Desafios que visam a motivar a investigação acerca do tema e incentivar mudanças quotidianas;
- Cada trabalho é levado a **Concurso**, em que serão premiados os que se destaquem em cada escalão.
- **Inscrições abertas** a todas as Eco-Escolas do País

## Objetivos:

- (In)formar acerca da importância da separação e reciclagem dos óleos alimentares usados;
- Alertar para os impactos negativos quando mal encaminhado
- Valorizar uma abordagem centrada na inclusão e na participação ativa dos alunos,
- Trabalhar a interdisciplinaridade integrado das atividades ao longo do ano



# DESAFIO PRIO ECO-ESCOLAS



## ESCALÃO 1 – crianças do jardim de infância e 1º ciclo

- **HISTÓRIA COLETIVA**
- Criação e ilustração de uma **história** sobre a temática em que apresentam as aventuras das duas gotas.

## ESCALÃO 2 – crianças e jovens do 2º e 3º ciclo

- **HISTÓRIA EM BD**
- Criação e ilustração de uma **história** recorrendo à técnica da Banda Desenhada sobre a temática.

## ESCALÃO 3 – jovens do ensino secundário, profissional e universitário

- **VÍDEO REPORTAGEM**
- Criação de um **Vídeo** que alerte para a importância da produção de biocombustíveis a partir de resíduos, aliados à mobilidade sustentável.



# DESAFIO PRIO ECO-ESCOLAS



## PRÉMIOS

- Serão distinguidos os 5 melhores trabalhos por escalão:

### Prémios-escola em cada escalão:

- 1º prémio : drone
- 2º prémio : action cam
- 3º prémio : máquina fotográfica
- menções honrosas: disco externo

### Prémios-alunos em cada escalão:

- 4 eco-lanternas (energia mecânica)

### Prémios-professor em cada escalão:

- 1º prémio: tablet + mochila
- 2º prémio: disco externo + mochila
- 3º prémio: disco externo + mochila
- menções honrosas: aparelho de pilhas recarregáveis + mochila



# DESAFIO PRIO ECO-ESCOLAS

## 1ª Edição do Livro PRIO | Eco-Escolas



<https://youtu.be/QGv6Mchr8vl>







# OBRIGADO

Carolina Gautier – Gestora de projetos PRIO

[carolina.gautier@prioenergy.com](mailto:carolina.gautier@prioenergy.com)

Telefone: 91 464 28 29



Terminal de Granéis Líquidos  
Porto de Aveiro - Lote B  
3834 - 908 Gafanha da Nazaré  
Aveiro - Portugal

Tel: +351 234 390 010

**PRIOENERGY.COM**

# PRIO TOP LEVEL





# PRIO TOP LEVEL



+



=



## TOP LEVEL é:

- Economia circular;
- Responsabilidade ambiental;
- Recolha de óleos alimentares usados (OAU) para a produção de biodiesel.



# PRIO TOP LEVEL

## + AMBIENTAL

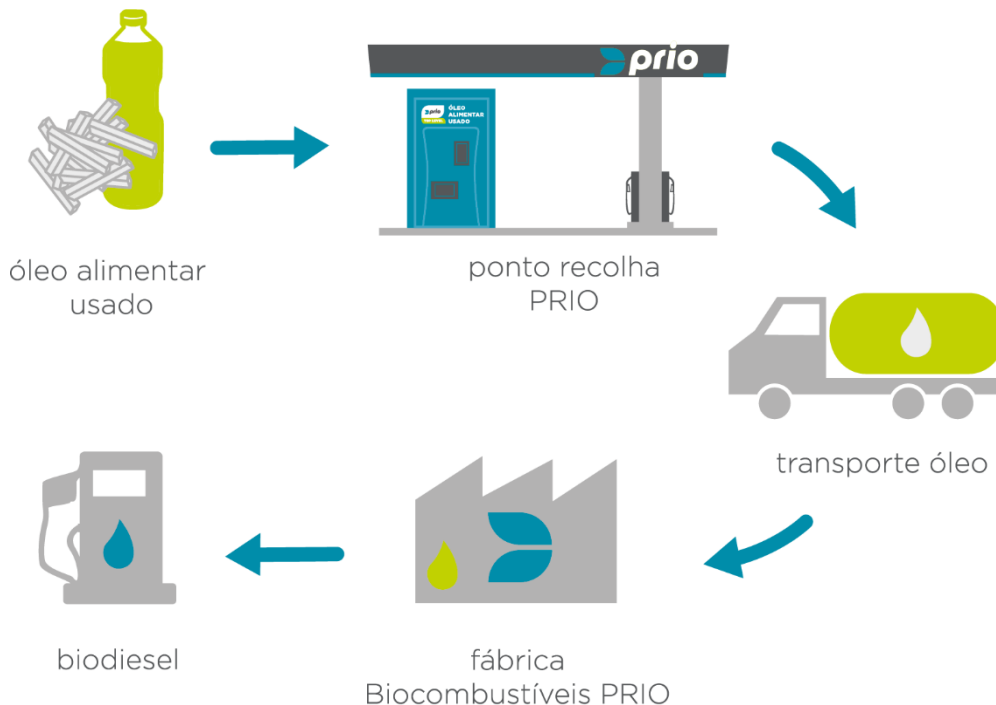
Propomos uma alternativa mais ecológica e sustentável. Um litro de OAU polui 1 milhão de litros de água, pelo que com um encaminhamento correto deste resíduo evita-se que os cursos de água sejam afetados.

## + SOCIAL

Promover uma cultura de reciclagem de OAU, na população nacional, através de:

- Campanhas e Ações de sensibilização;
- Implementação de plano de comunicação

## ECONOMIA CIRCULAR





# PRIO TOP LEVEL



Atualmente 222 oleões, distribuídos por pelos Postos PRIO e municípios



# PRIO TOP LEVEL



✓ **Comunicação OFFLINE:** Seminários, Escolas, Conferências, Feiras;

Comunicação Social

✓ **Comunicação On-Line**

✓ **Sensibilização:** Escola PRIO Top Level

Carolina Gautier adicionou 6 fotos novas.  
309  
mais um dia de Greenfest!!  
hoje e amanhã dedicados às famílias, saiam das 'tocas', venham visitar o evento 🍷🍷🍷  
#priotoplevel #prioenergy #greenfest





# FACTOS RELEVANTES

## Problemática e Consciência Ambiental

- A rede de esgotos ainda é o principal destino final dos OAU's, provocando impactes ambientais negativos, resultando na poluição dos rios, albufeiras e mar.
  - ✓ Danifica a rede de esgotos e potencia o aparecimento de pragas.
  - ✓ Estas gorduras acumulam-se nos filtros das ETAR's, prejudicando o funcionamento destes equipamentos que visam o tratamento de águas.







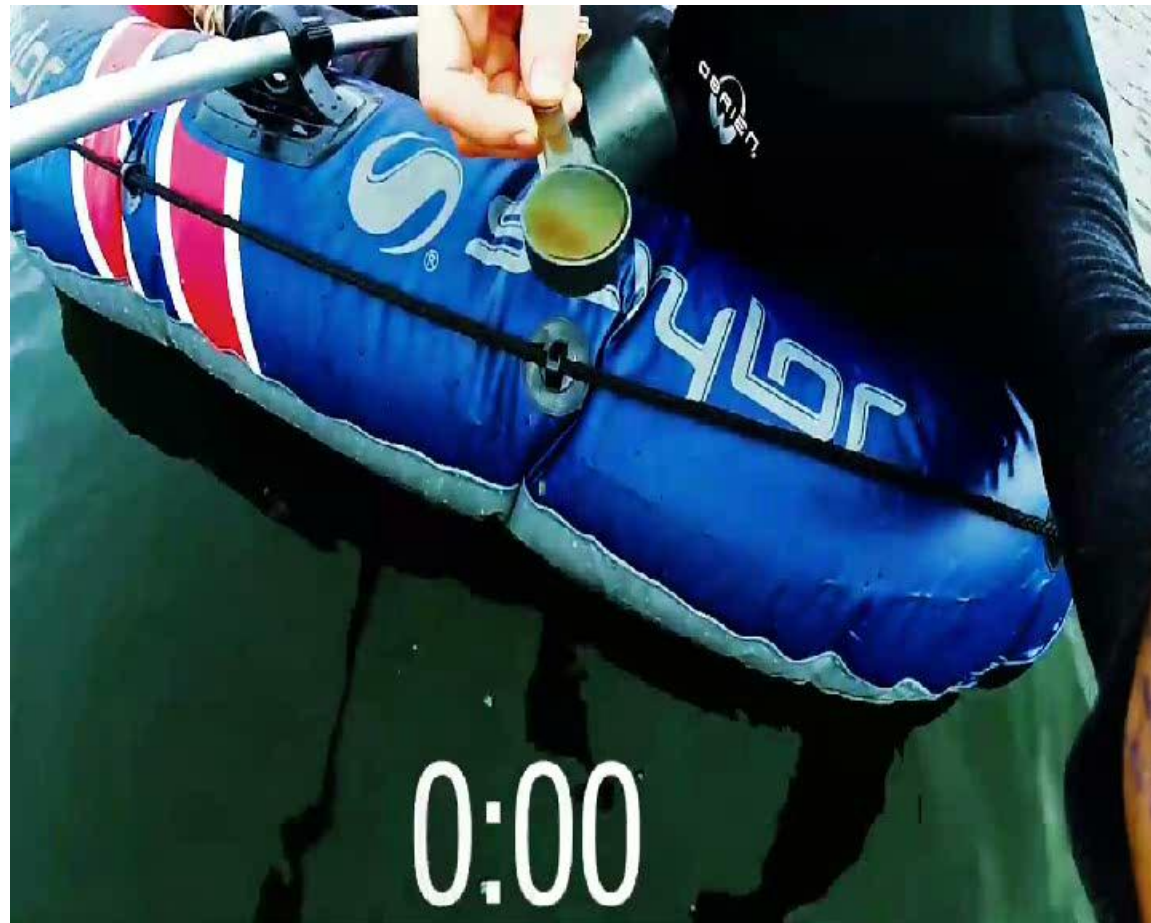
# FACTOS RELEVANTES

## Problemática e Consciência Ambiental

➤ *O óleo é altamente poluente.*

*Um litro de óleo polui:*

*1 000 000 litros de água!*





# FACTOS RELEVANTES

## Recolha de Óleos Alimentares usados

Óleo Alimentar colocado no mercado* (2016)	Resíduo de óleo alimentar recolhido (2016)
92.140,08 ton	~10.000 ton

\*Fonte: APA

### Para onde está a ir o OAU ?

Os 3 sectores que justificam a produção de OAU são:

Sector Industrial - ↑↑↑ Eficácia recuperação de OAU's

Sector HoReCa - ↑↑ Eficácia recuperação de OAU's

Sector Doméstico - ↓ ↓ ↓ Eficácia recuperação de OAU's

