

# SINTRA Ambiquiz

Jogo online sobre a  
preservação do ambiente

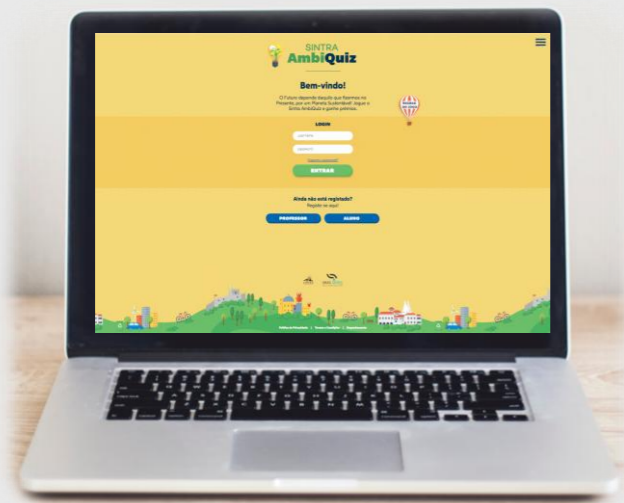
<https://www.sintra-ambiquiz.pt>





## Os modos de jogo

O Sintra AmbiQuiz é um jogo online de quizzes sobre ambiente.



Pode ser jogado em **modo Tabuleiro** por vários participantes que se reúnem **no mesmo computador ou tablet**.

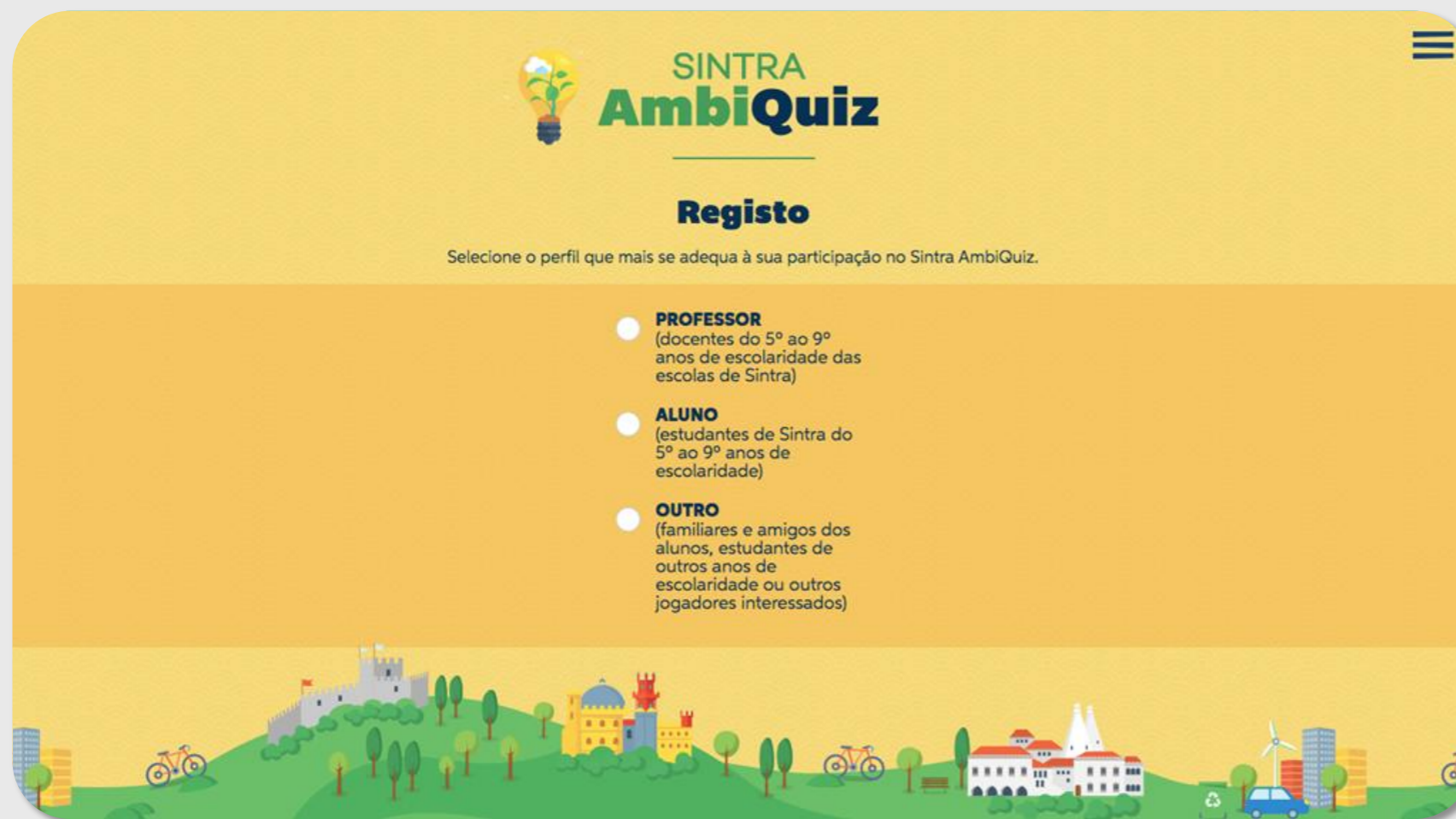
Ou em **modo Batalha** na qual apenas dois adversários respondem ao quiz, **cada um no seu computador, tablet ou telemóvel**.





## Quem pode participar

- Podem participar os **Alunos** e os **Professores** das **Escolas de Sintra de 2º e 3º Ciclo**, que ficam assim abrangidos pela Competição.
- Mas também os **familiares** e **amigos** que podem assim participar apesar de não acumularem pontuação individual para a Competição.



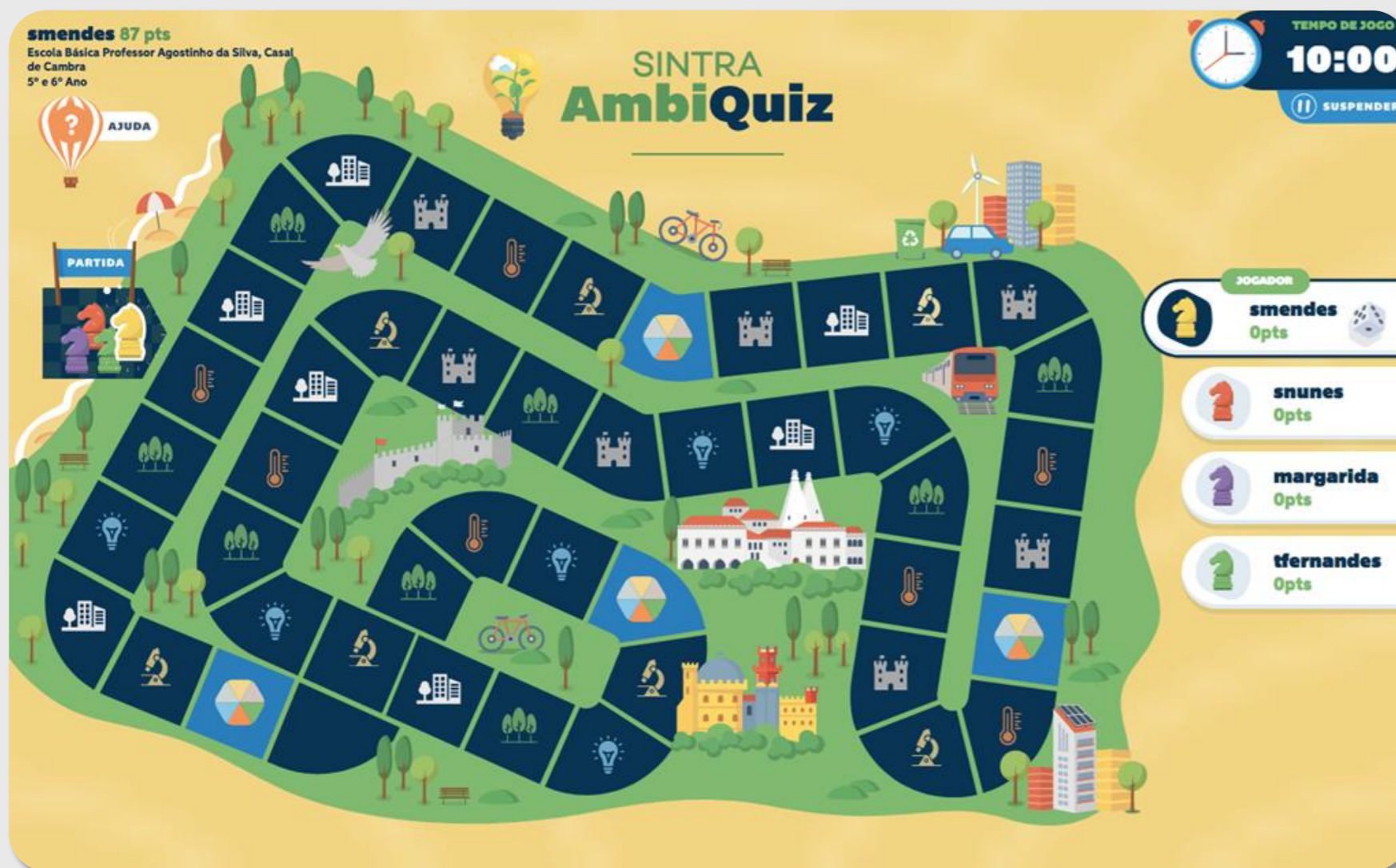
Todos os participantes têm de estar registados individualmente.



## O jogo de tabuleiro

Qualquer participante pode criar novos jogos de tabuleiro, mas apenas os Alunos e os Familiares e Amigos podem jogar.

Podem participar entre 2 a 5 jogadores.





## **Características do jogo de tabuleiro**

### **Circuito infinito com a duração de 10 minutos**

Controlado por tempo de jogo, permite ao Professor organizar melhor a atividade. As rondas são equitativas e são sempre completadas.

### **Possibilidade de ser suspenso e continuado**

Jogo pode ser suspenso e retomado para se adaptar a situações imprevisíveis.

### **Casas do tabuleiro**

Há uma casa de partida, casas que representam as 6 categorias de perguntas e casas especiais que permitem ao jogador escolher a categoria.

### **Dois níveis de dificuldade nas perguntas**

Em cada pergunta o jogador pode optar por escolher o grau de dificuldade superior (com mais pontos a receber em caso de resposta certa).



# As Categorias de perguntas

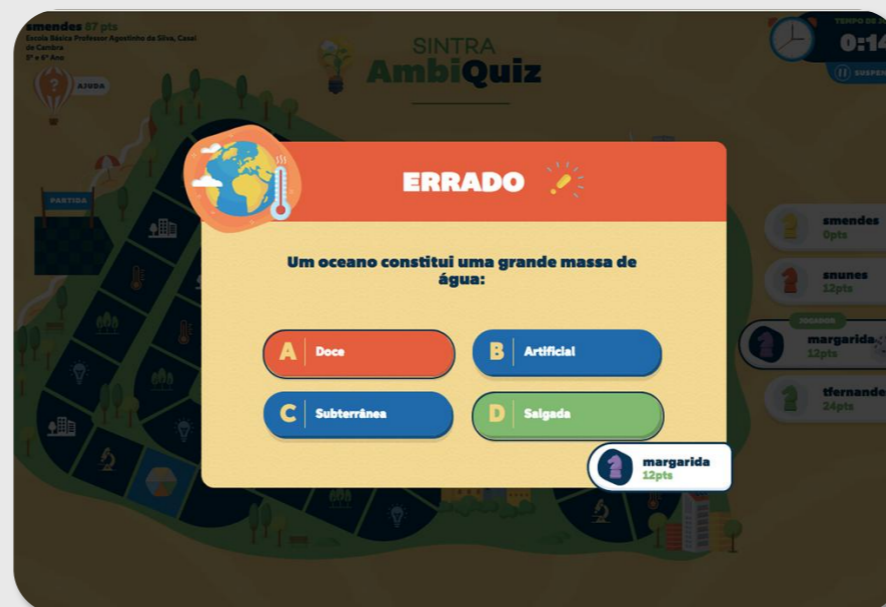
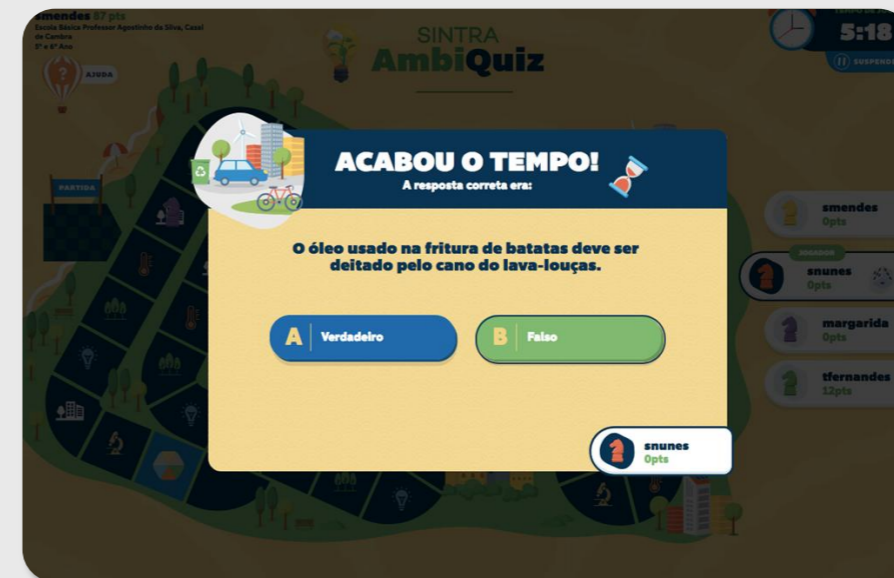
As perguntas de quiz estão organizadas em 6 temas:

	<b>Vida na cidade</b>		<b>Cultura e Património</b>
	<b>Vida na Natureza</b>		<b>Eficiência e Conservação</b>
	<b>Educação e Ciência</b>		<b>Alterações Climáticas</b>



## Apresentação de resultados

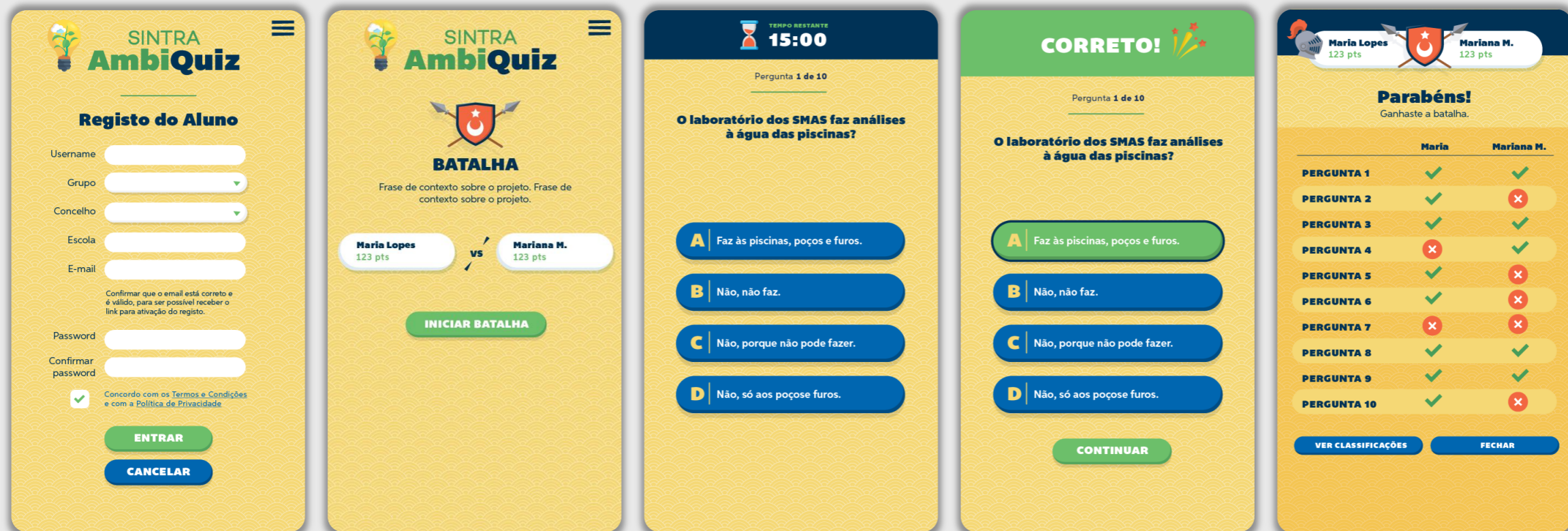
Em cada pergunta é sempre apresentada a resposta certa, após resposta do jogador ou quando é atingido o tempo limite.





# O Modo Batalha

Um duelo entre 2 jogadores, em que ambos respondem às mesmas 10 questões.



Disponível em computador, tablet ou mobile app.







# Sistema de Pontuação

Apenas estão abrangidos pela competição, e acumulam pontos para o efeito, os Alunos, Professores e Escolas de Sintra dos 2º e 3º Ciclos do Ensino Básico.



## ALUNOS

### Pontos ganhos por resposta certa no Jogo de Tabuleiro

(de acordo com o grau de dificuldade)  
7 ou 12 pts

+

### Pontos ganhos pela posição final no Jogo de Tabuleiro

1.º Lugar 50 pts, 2.º 30 pts, 3.º 20 pts

+

### Pontos ganhos por vencer a Batalha

10 pts



## PROFESSORES

### Pontos ganhos por jogos iniciados não finalizados

(pelo menos 1 ronda jogada)  
2 pts

+

### Pontos ganhos por jogos iniciados e finalizados

10 pts



## ESCOLAS

### A pontuação de cada Escola é obtida pela relação:

$\frac{\text{Número total de jogos finalizados}}{\text{Número total de alunos registados}}$

Para pontuar, a Escola tem de ter um mínimo de 20 jogadores registados no Sintra AmbiQuiz.



# Prémios

ALUNOS	PROFESSORES	ESCOLAS
[5º e 6º Ano] / [7º, 8º e 9º ano]	[5º ao 9º ano]	[5º ao 9º ano]
<p><b>1º Lugar</b></p> <p>Menção Honrosa + Conjunto Ecoponto Doméstico + Carregador Solar de Telemóvel + Cantil de Água</p>	<p><b>1º Lugar</b></p> <p>Menção Honrosa + Formação/ação de sensibilização sobre temática ambiental + Carregador Solar de Telemóvel + Cantil Água</p>	<p><b>1º Lugar</b></p> <p>["Prémio Paula Neves"] Bandeira Sintra AmbiQuiz + Apoio Financeiro para projeto de Sustentabilidade Ambiental e/ou Energética no valor de 2000€</p>
<p><b>2º Lugar</b></p> <p>Menção Honrosa + Conjunto Ecoponto Doméstico + Carregador Solar de Telemóvel</p>	<p><b>2º Lugar</b></p> <p>Menção Honrosa + Formação/ação de sensibilização sobre temática ambiental + Carregador Solar de Telemóvel</p>	<p><b>Outras Classificações</b></p> <p>["Prémio Paula Neves"] (do 2º ao 5º Lugar) Bandeira Sintra AmbiQuiz + Apoio Financeiro para projeto de Sustentabilidade Ambiental e/ou Energética no valor de 1000€ (2º Lugar), 750€ (3º Lugar), 500€ (4º Lugar), 250€ (5º Lugar)</p>
<p><b>3º Lugar</b></p> <p>Menção Honrosa + Conjunto Ecoponto Doméstico</p>	<p><b>3º Lugar</b></p> <p>Menção Honrosa + Formação/ação de sensibilização sobre temática ambiental + Carregador Solar de Telemóvel</p>	
<p><b>Outras Classificações</b></p> <p>(do 4º ao 10º Lugar) Menção Honrosa</p>	<p><b>Outras Classificações</b></p> <p>(4º e 5º Lugar) Menção Honrosa + Formação/ação de sensibilização sobre temática ambiental</p>	



# Em competição até 13 de abril de 2020





## Backoffice: janeiro 2020



# SINTRA AmbiQuiz



cm-**SINTRA**.PT  
UM MELHOR MUNICÍPIO