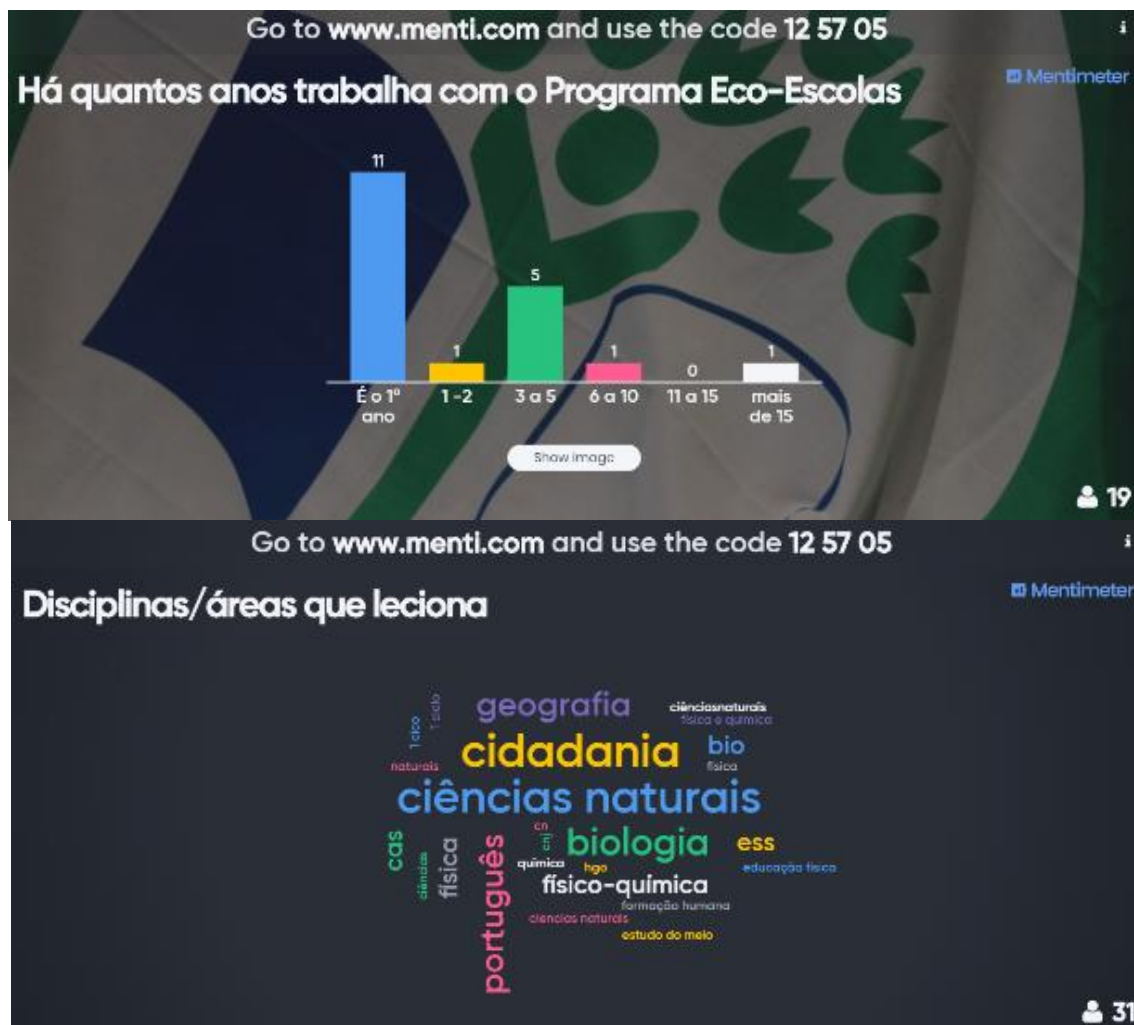


Fórum 4 - Renata Gonçalves e Patrícia Romeiro 17h-19h

Foi apresentada a proposta de ordem de trabalhos do fórum que teve a duração de 2h:

1. **Apresentação dos participantes nome e concelho/Escola: 15 minutos**
2. **Exploração da presente apresentação com interação, perguntas e respostas: 40 min**
3. **Trabalho em grupo: 30 minutos**
4. **Apresentação e debate; 30 minutos**
5. **Avaliação (questionário menti) 5 minutos**

Foi feita uma breve apresentação de todos os presentes. Neste fórum participaram 35 professores de escolas do concelho de Lisboa e um representante da Câmara Municipal de Lisboa. A grande maioria era de escolas que estavam inscritas pela primeira vez no Programa Eco-Escolas.



Relativamente às disciplinas/áreas lecionadas pelos professores presentes, destacam-se as Ciências Naturais, Cidadania, Geografia e Biologia.

Foi realizada a apresentação do *power point* sobre o tema “Descomplicar a Burocracia Eco-Escolas”, onde o principal objetivo foi clarificar cada um dos 7 passos da metodologia Eco-Escolas, com exemplos e partilha da experiência dos participantes. Nesta apresentação foram incluídas algumas questões interativas, respondidas recorrendo à aplicação www.mentimeter.com



Foi realizada uma breve divulgação, por parte do representante da Câmara Municipal de Lisboa, dos desafios/concursos do projeto “A minha Capital é Verde”, dirigidos às escolas do concelho de Lisboa e promovidos no âmbito da distinção de Lisboa como Capital Verde Europeia 2020. Foi distribuído, a todos os participantes, um folheto com a síntese dos referidos concursos.

No final do fórum, foram elaboradas grelhas de **planos de ação** com a informação relativa aos objetivos, concretizados em **metas de uma atividade** ou conjunto de atividades, o(s) problemas que procuram resolver/diagnóstico e os indicadores e instrumentos. Esta questão foi trabalhada a pares, tendo sido partilhada oralmente para todos. Foram realizados planos de ação sobre os temas base: Água, Resíduos, Energia e temas do ano: espaços exteriores e comunidades sustentáveis.

De uma forma geral podemos dizer que este fórum foi importante para a troca de experiências e esclarecimento de dúvidas relativas à implementação do Programa Eco-Escolas.



Plano de Ação
(inscrição 2019-2020)

Temas	Diagnóstico	Objetivo	Meta	Ações e Atividades Previstas	Recursos	Intervenientes	Calendarização	Avaliação: Indicadores	Avaliação: Instrumentos
Água	Consumo excessivo de água potável	Reduzir o desperdício de água e informar sobre as diferentes formas de o fazer	Reduzir o consumo de água em 5%	Colocar bidons para reaproveitamento da água da chuva (regas e limpezas)	Bidons, garrafões de água	Alunos, auxiliares	1º período	Nº de litros /garrafões/baldes de água recolhida	Observação direta contagem
				Colocar uma garrafa de 1,5 litros de água em todos os tanques dos autoclismos	garrafas de água	Alunos, auxiliares	1º período	Total de litros poupados num determinado período	Grelha de registo
Resíduos	Desconhecimento do correto encaminhamento dos diferentes resíduos produzidos no espaço escolar	Dar a conhecer os diferentes tipos de resíduos produzidos na escola e sensibilizar para o correto encaminhamento dos mesmos	Recolher 30kg de REEE'S	Recolha de Resíduos de Equipamentos Elétricos e Eletrónicos (Atividade Geração Depositário)	Depositário (elaborado pela escola), folha de registo	Alunos, auxiliares, docentes e encarregados de educação	todo o ano	Nº de kg recolhidos	Grelha de registo
				Acabar com os resíduos na zona de recreio	Participação no desafio Os Suspeitos do Costume	Pinças, folhas de registo, sacos, luvas	Alunos e professores	1 vez por semana	Quantidade de resíduos recolhidos
Energia	Elevado consumo de energia elétrica	Reduzir o desperdício de energia e informar sobre as alternativas renováveis	Reduzir o consumo de energia elétrica em 5%	Criação de uma BRIGADA de monitorização	folhas de registo, coletes/identificação da brigada	Alunos	1 vez por mês	Nº de registos realizado pela Brigada; Valores e evolução dos consumo	Grelha/ registos dos consumos; Análise periódica dos valores das faturas
	Deconhecimento das diferentes fontes de energia renováveis			Elaboração de um relógio solar (Concurso Brilha: Agarra o sol de Lisboa!)	régua, transferidor, lápis e marcadores, cola, tesoura ou x-ato; cartão e cartolina	Alunos e professores	janeiro a abril	% de relógios funcionais elaborados	Contagem
Comunidades Sustentáveis	Pouco conhecimento da zona de envolvimento da escola e reduzido envolvimento com a comunidade local	Investigar e conhecer território onde se insere a escola	Todos os alunos das turmas participantes fiquem a conhecer pelo menos 3 locais	Concretização de um percurso didático e interativo (Concurso O Meu Roteiro é Verde)	aplicação de georreferenciação, bloco de notas, máquina fotográfica	Alunos 3º ciclo	janeiro a abril	Nº ou % de alunos que respondem corretamente a um questionário sobre o percurso	Questionário
Espaços Exteriores	Deficiência de contacto com a natureza e ausência de tempo dispendido ao ar livre	Estimular o interesse pelas atividades de exterior e contacto com a natureza	Aumentar a biodiversidade da horta (pelo menos 4 espécies novas)	Participação no desafio Espiral de Ervas Aromáticas	solo, ferramentas, pedras, sementes/plantas aromáticas	Alunos 1º ciclo	março a maio	Nº de espécies que germinaram/sobreviveram	contagem, registo fotográfico
				Pelo menos 50% dos alunos de uma turma, conseguem identificar duas espécies de aves	Observação e identificação de Aves	folha de registo, binóculos, livro de identificação de aves	Alunos 2º ciclo	março a maio	Nº de espécies observadas/identificadas