

Encontro EcoCampus 2021

29 janeiro | 14h30
online

ZOOM | YOUTUBE ABAE



Encontro EcoCampus 2021

29 janeiro | 14h30
online

ZOOM | YOUTUBE ABAE



Enquadramento

Números

Metodologia

Boas práticas

Projetos

Avaliação e EcoCampus



FEE EcoCampus

enquadramento

PROGRAMAS DE EDUCAÇÃO PARA A SUSTENTABILIDADE:



FOUNDATION FOR ENVIRONMENTAL EDUCATION

Agregação ou “família” de ONG com membros de 77 países do Mundo



Historial

Inspirado pela Cimeira do Rio (1992) | Iniciado com o apoio do CE(1994)
Reconhecido pela UNEP (2003) pela UNESCO (2015)

92- Surge o conceito Eco-Escola

94- EE em 4 países: Reino Unido, Dinamarca, Grécia, Alemanha

96-inicia-se em Portugal

20 anos em Portugal

25 anos internacional

25 anos em Portugal

1972 - Conferência de Estocolmo

1987 - Relatório Brundtland

1992 – ECO92- Cimeira do Rio de Janeiro

1994 - Carta de Aalborg

1996 - Plano de Acção de Lisboa

2000 - Declaração de Hannover

2002 - Cimeira de Joanesburgo (Rio + 10)

2004 - Aalborg +10 - “Compromissos”

2005

2009 - Cimeira de Copenhaga

2011/12 Rio + 20

2014

2015 - ODS

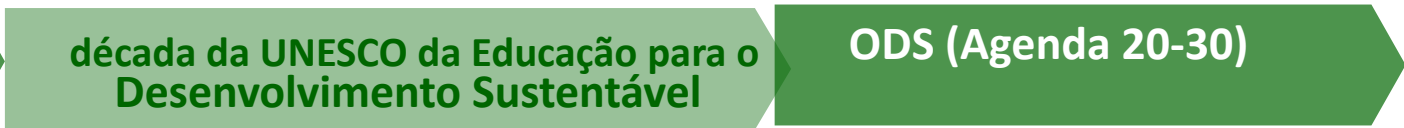
2016

2019

2020

2021

2030



Education for Sustainable Development United Nations Decade (2005-2014)



25th Anniversary Publication



For an entire generation, every Eco-School, no matter where in the world, has followed the same simple Seven-Step framework to Green Flag success...

We are the largest educational programme on the planet, and I don't doubt we will continue to be for another generation!

Lee Wray-Davies, Eco-Schools England

Changing Together

Eco-Schools 1994-2019



<https://www.ecoschools.global/changingtogether-download>

Eco-Schools | 25 anos



Portugal



Associação Bandeira Azul da Europa - ABAE / FEE Portugal
National Operator: Margarida Gomes

Project Schoolyards: "Trees in my school" 2017

Country size: 92,212 km²
Population: 10.2 million
Longest river: Tagus River 1,007 km
Highest mountain:
Pico Mountain in Azores Islands 2,351 m
Joined Eco-Schools in 1996
Number of Eco-Schools: 975



National tree: Cork oak

The cork tree is internationally known as the only tree in the world that can survive after having all its bark removed from its trunk.

Less known is that this tree is also fireproof, waterproof and soundproof, thus making it resistant to changes in climate.

Additionally, it is interesting to know that the harvested oak cork trees store up to five times more carbon than the unharvested ones.



STATUS OF ENVIRONMENTAL EDUCATION

National Legislation

The importance of the Eco-Schools programme at the national level has been recognised in a resolution adopted by the Assembly of the Portuguese Republic in 2018. According to the current legislation, Environmental Education (EE) is now part of the school curriculum under and is part of a discipline called "Education for Citizenship".

K-12 Education

EE is one of the areas included in the new "Education for Citizenship" discipline, studied in all schooling levels.

Professional Development

Most professionals (teachers and technicians) who work with EE in Portugal hold university degrees in Biology, Geography, Environmental Engineering and Psychology. About five years ago, the Polytechnic Institutes in Santarém, Leiria and Lisbon started offering also bachelor and master degrees in EE. EE graduates find relevant jobs in non-profit organisations, municipalities and, in some cases, in private companies.



Project "Healthy and Sustainable Food", with Eco-Cookers and the Cantine Brigade

THE STORY OF ECO-SCHOOLS

In 1996, Eco-Schools was launched in Portugal. The programme has been supported by the Ministry of Education and the Ministry of the Environment since its establishment. A pedagogic expert from the Ministry was sent to coordinate the programme.

The first Green Flag was awarded in 1997. Since then, a Green Flag award event is organised annually. The schools are awarded based on the result of an annual assessment, that always includes the Seven-Step methodology and specific work themes. In Portugal, there are 5 schools that have received 23 Green Flags, one per year since the launch of the programme. Since the first year, ABAE arranges two major events each year: a Green Flag Award Day in September or October for the Green Flag and teachers training sessions in January.

In the first year (1996-97) the theme was waste, in 1997-98 water and in 1998-99 energy. Since 2000, the three themes became mandatory in all schools applying to be Eco-Schools. In addition to the three themes, a different theme is introduced each year. As Lisbon will be the European Green Capital 2020, the theme of the current year is "Sustainable Communities and Outdoor Space".

In the early years, Eco-Schools was mostly funded by the European Environment Programme. Later, registration levies were introduced. These levies, in addition to financial contributions from partners or sponsors, ensure the financial stability of the programme at the national level.



Project "Bio-gardens in School" which was implemented in 2012. 450 schools are involved

Enquadramento



Citada no relatório final da DEDS como a maior rede de professores e alunos do mundo



Trabalha todos os ODS e particularmente 10



Em consonância com os princípios da ENEA 2020

Educar :
- tendo em conta a experiência internacional
- para a capacitação da sociedade face aos desafios ambientais
- para a sustentabilidade
- para a cidadania interveniente

Enquadramento



OBJETIVOS DE DESENVOLVIMENTO SUSTENTÁVEL



Developed in collaboration with TROLLBÄCK & COMPANY | TheGlobalGoalstrollback.com | +1.212.529.1010
For queries on usage, contact dpc@campaignun.org | Non official translation made by UNRIC, Brussels (September 2015)

ODS 4 - Educação de Qualidade

Até 2030,

Objetivo 4.7(...) **garantir que todos os alunos adquiram conhecimentos e habilidades necessárias para promover o desenvolvimento sustentável, inclusive, entre outros, por meio da educação para o desenvolvimento sustentável e estilos de vida sustentáveis**, direitos humanos, igualdade de género, promoção de uma cultura de paz e da não violência, cidadania global e valorização da diversidade cultural e da contribuição da cultura para o desenvolvimento sustentável

Construir e melhorar instalações físicas para educação, apropriadas para crianças e jovens (...)

aumentar substancialmente o contingente de **professores qualificados**, inclusive por meio da cooperação internacional (...)



Educação de qualidade



Aprender a empreender

Aprender a participar, debater e concretizar projetos para uma escola e comunidade mais sustentáveis.

Participar
Envolver

Agir
Educar

Sensibilizar
Conhecer

OBJETIVO: progredir na escala da literacia da sustentabilidade ...com recurso a metodologias participativas de exercício da cidadania

www.ecoescolas.abae.pt



Promove as “Soft skills”



Learning Skills

Literacy Skills

Life Skills

1. Pensamento crítico
2. Criatividade
3. Colaboração
4. Comunicação
5. Literacia da informação
6. Literacia dos media
7. Literacia tecnológica
8. Flexibilidade
9. Liderança
10. Iniciativa
11. Produtividade
12. Habilidades sociais



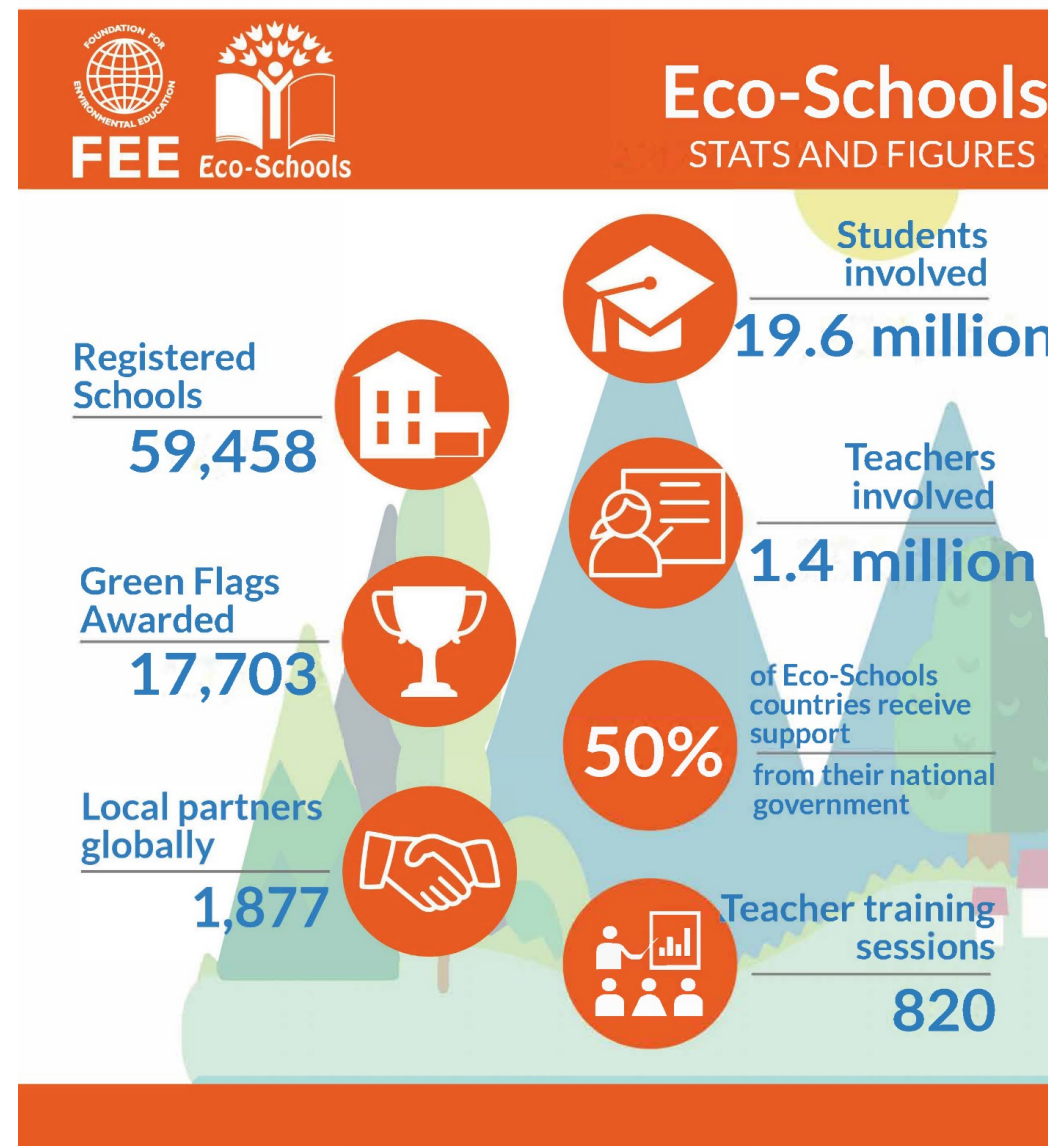
FEE EcoCampus

números

Rede internacional Eco-Schools

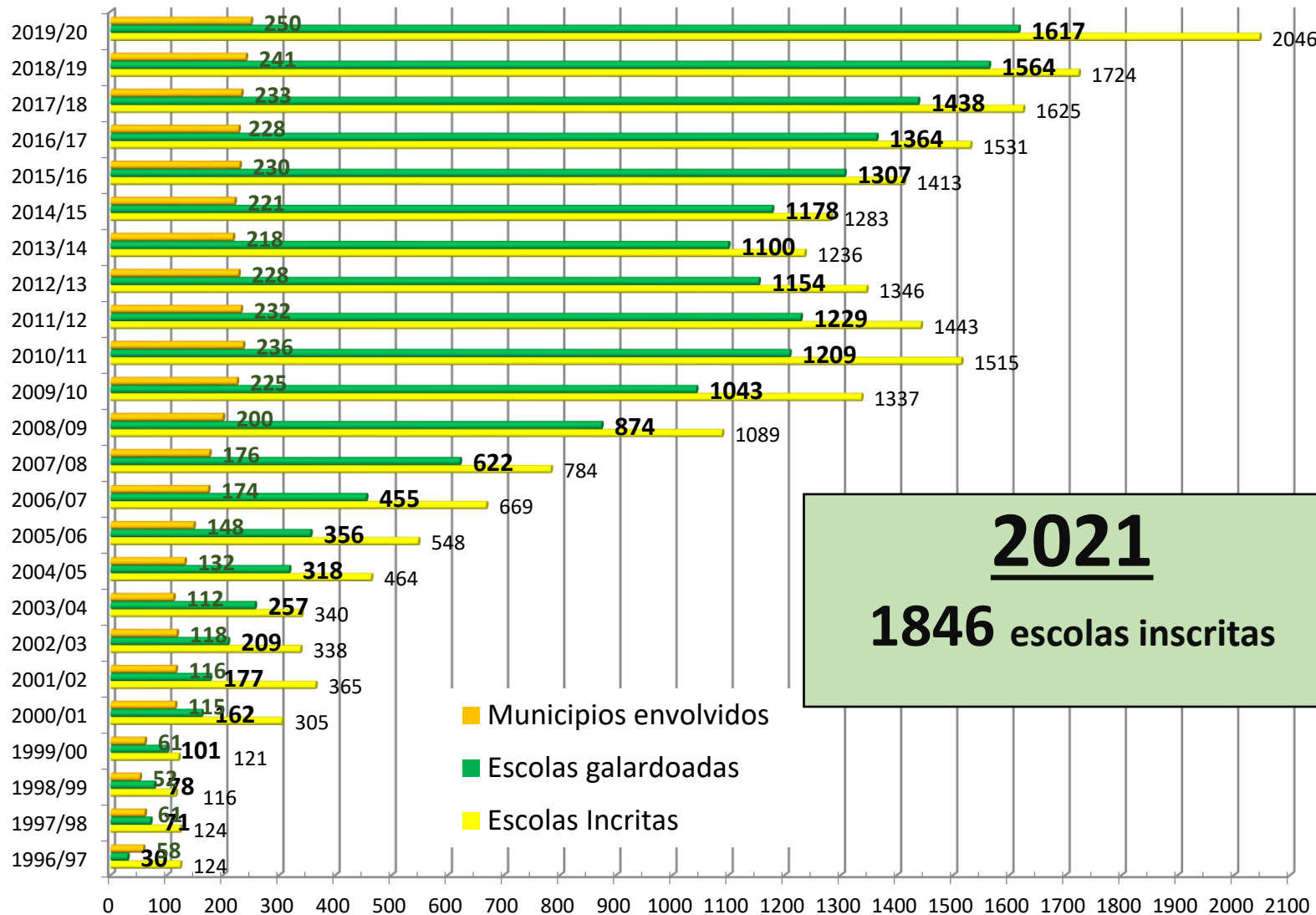


Eco-Schools is the largest global sustainable schools programme – it starts in the classroom and expands to the community by engaging the next generation in action-based learning.



Rede Nacional Eco-Escolas | Evolução em Portugal

ECO-ESCOLAS - EVOLUÇÃO



Evolução em Portugal

2019

1724 escolas inscritas

em **241** municípios

1564 escolas galardoadas

Concretização de 90,7%

2021

1846 escolas inscritas

2020

2046 escolas inscritas

em **250** municípios

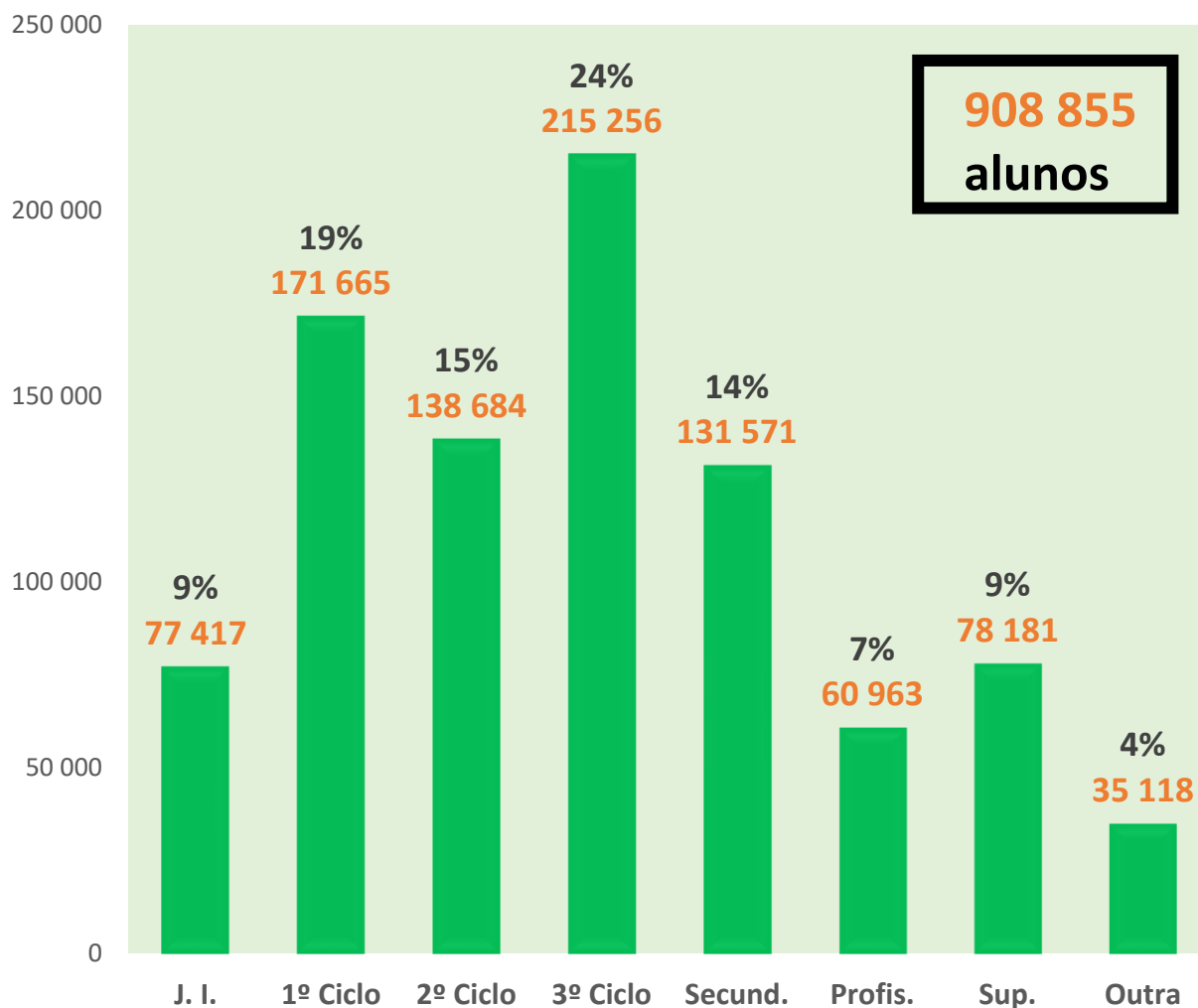
1617 escolas galardoadas

Concretização de 90,7%

Alunos Eco-Escolas

**67% até ao
3º ciclo**

Nº de Alunos por Ciclo de Ensino



Participação: nº de alunos/distrito

Distritos	Nº Alunos	%
Lisboa	253 283	27,9%
Porto	131 602	14,5%
Setúbal	82 088	9,0%
Braga	64 942	7,1%
Aveiro	63 021	6,9%
R.A. Madeira	38 756	4,3%
Coimbra	37 627	4,1%
Leiria	37 240	4,1%
Faro	34 509	3,8%
Santarém	33 097	3,6%
R.A. Açores	28 018	3,1%
Viseu	25 740	2,8%
Viana do Castelo	19 228	2,1%
Évora	12 177	1,3%
Beja	11 310	1,2%
Vila Real	9 408	1,0%
Portalegre	7 922	0,9%
Castelo Branco	7 382	0,8%
Bragança	5 818	0,6%
Guarda	5 687	0,6%
TOTAL	908 855	100,0%

**50% dos
alunos em
4 distritos**

Rede internacional Eco-Schools | FEE EcoCampus

Where we are now

125
EcoCampus
inscritos
em 21 países
da FEE

125 registered campuses

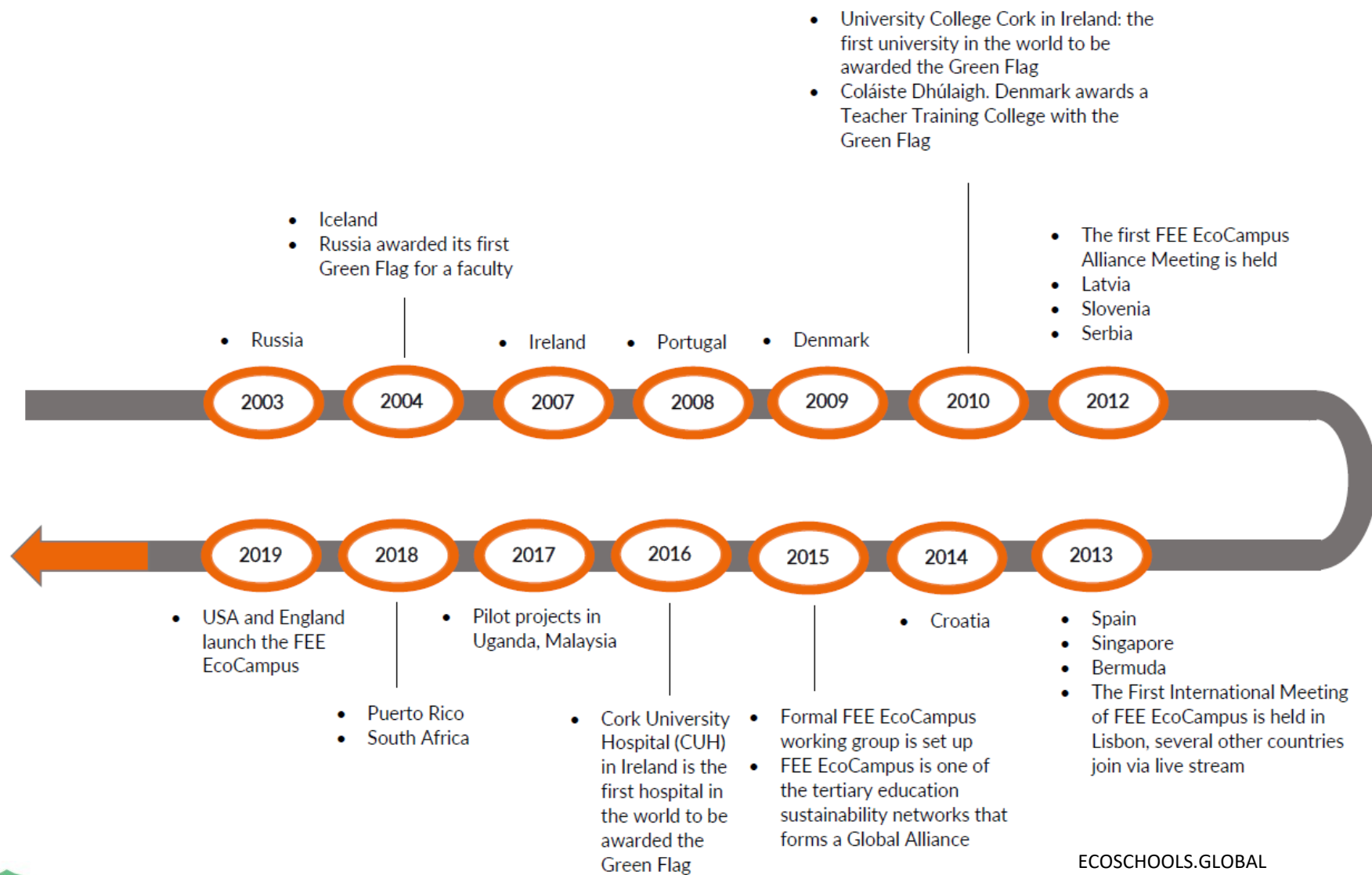
21 countries

43 awarded Green Flags



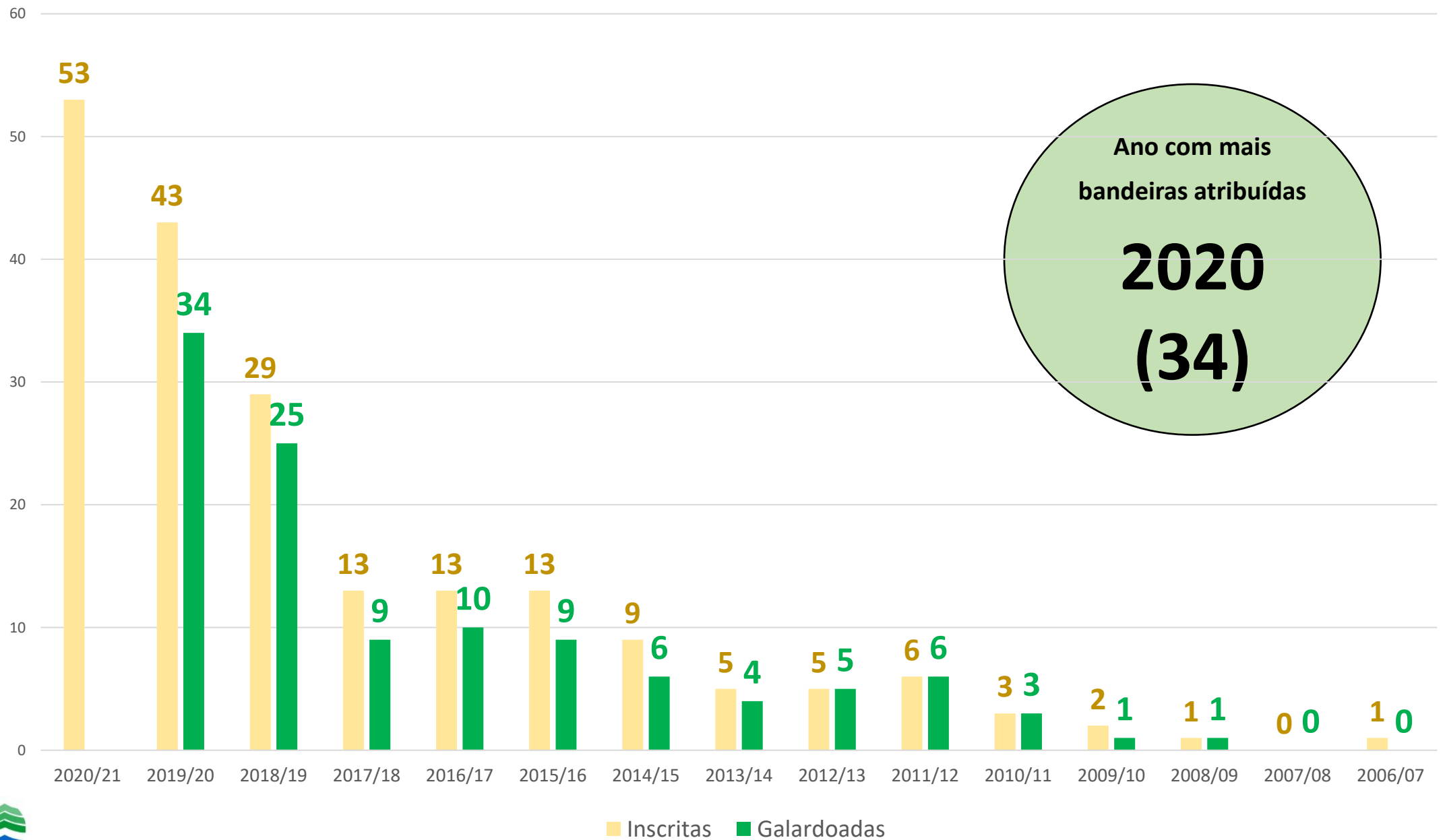
ECOSCHOOLS.GLOBAL

Rede internacional Eco-Schools | FEE EcoCampus



ECOSCHOOLS.GLOBAL

Evolução em Portugal | Eco-Escolas do Ensino Superior



Eco-Escolas do Ensino Superior 2019/20 | EcoCampus

Instituição	Distrito
Escola Superior de Tecnologia e Gestão de Viseu	Viseu
Escola Superior de Ciências Empresariais do Instituto Politécnico de Viana do Castelo	Viana do Castelo
Escola Superior de Educação do Instituto Politécnico de Viana do Castelo (ESE-IPVC)	Viana do Castelo
Escola Superior de Tecnologia e Gestão do Instituto Politécnico de Viana do Castelo (ESTG-IPVC)	Viana do Castelo
Escola Superior Agrária do Instituto Politécnico de Viana do Castelo	Viana do Castelo
Faculdade de Ciências e Tecnologia - Universidade NOVA de Lisboa	Setúbal
Escola Superior de Ciências Empresariais do Instituto Politécnico de Setúbal	Setúbal
Escola Superior de Educação do Instituto Politécnico de Setúbal	Setúbal
Escola Superior de Saúde do Instituto Politécnico de Setúbal	Setúbal
Escola Superior de Tecnologia de Setúbal do Instituto Politécnico de Setúbal	Setúbal
Escola Superior de Tecnologia do Barreiro do Instituto Politécnico de Setúbal	Setúbal
Politécnico da Universidade da Madeira	R.A. Madeira
Escola Superior de Comunicação Social	Lisboa
Escola Superior de Educação de Lisboa do Instituto Politécnico de Lisboa	Lisboa
Escola Superior de Educação João de Deus	Lisboa
ESML - Escola Superior de Música de Lisboa (IPL)	Lisboa
Instituto Superior de Engenharia de Lisboa	Lisboa
ISCAL - Instituto Superior de Contabilidade e Administração de Lisboa	Lisboa
Escola Superior de Enfermagem de Lisboa	Lisboa
Faculdade de Ciências Sociais e Humanas - Universidade NOVA de Lisboa (NOVA FCSH)	Lisboa
Nova Medical School Faculdade de Ciências Médicas	Lisboa
Escola Superior de Tecnologia da Saúde de Lisboa	Lisboa
Universidade do Algarve - Campus de Gambelas	Faro
Escola Superior de Enfermagem de Coimbra	Coimbra
Escola Superior Agrária do Politécnico de Coimbra	Coimbra
Escola Superior de Educação do Politécnico de Coimbra	Coimbra
Instituto Superior de Contabilidade e Administração do Politécnico de Coimbra	Coimbra
Instituto Superior de Engenharia do Politécnico de Coimbra	Coimbra
Escola Superior de Tecnologia e Gestão de Oliveira do Hospital do Politécnico de Coimbra	Coimbra
Escola Superior de Tecnologia da Saúde de Coimbra do Politécnico de Coimbra	Coimbra
Escola Superior de Educação - IPBeja	Beja
Escola Superior de Saúde do Instituto Politécnico de Beja	Beja
Escola Superior de Tecnologia e Gestão do Instituto Politécnico de Beja	Beja
Escola Superior Agrária de Beja	Beja

Nº de instituições
inscricas 19/20

43

Nº de instituições
inscricas 20/21

53

Nº de estudantes
20/21

90.757

Escola com
mais bandeiras

-12-

ESTeS – I.P.
Coimbra

Inscricões
Novas

13

Dados jan. 2021

Inscrições 2020/21 | Eco-Escolas do Ensino Superior

Instituição	Distrito
Escola Superior Agrária de Beja	Beja
Escola Superior de Educação - IPBeja	Beja
Escola Superior de Saúde do Instituto Politécnico de Beja	Beja
Escola Superior de Tecnologia e Gestão do Instituto Politécnico de Beja	Beja
Escola Superior Agrária do Politécnico de Coimbra	Coimbra
Escola Superior de Educação do Politécnico de Coimbra	Coimbra
Escola Superior de Enfermagem de Coimbra	Coimbra
Escola Superior de Tecnologia da Saúde de Coimbra do Politécnico de Coimbra	Coimbra
Escola Superior de Tecnologia e Gestão de Oliveira do Hospital do Politécnico de Coimbra	Coimbra
Instituto Superior de Contabilidade e Administração do Politécnico de Coimbra	Coimbra
Instituto Superior de Engenharia do Politécnico de Coimbra	Coimbra
Universidade do Algarve - Campus de Gambelas	Faro
Escola Superior de Comunicação Social	Lisboa
Escola Superior de Educação de Lisboa do Instituto Politécnico de Lisboa	Lisboa
Escola Superior de Educação João de Deus	Lisboa
Escola Superior de Enfermagem de Lisboa	Lisboa
Escola Superior de Teatro e Cinema	Lisboa
Escola Superior de Tecnologia da Saúde de Lisboa	Lisboa
ESML - Escola Superior de Música de Lisboa (IPL)	Lisboa
Faculdade de Ciências Sociais e Humanas - Universidade NOVA de Lisboa	Lisboa
Faculdade de Engenharia da Universidade Lusófona de Humanidades e Tecnologias	Lisboa
Instituto Superior de Ciências Policiais e Segurança Interna	Lisboa
Instituto Superior de Educação e Ciências de Lisboa	Lisboa
Instituto Superior de Engenharia de Lisboa	Lisboa
ISCAL - Instituto Superior de Contabilidade e Administração de Lisboa	Lisboa
Nova Medical School Faculdade de Ciências Médicas	Lisboa

Instituição	Distrito
Nova School of Business and Economics - Universidade Nova de Lisboa	Lisboa
Escola Superior de Educação - Instituto Politécnico do Porto	Porto
Escola Superior de Hotelaria e Turismo - Instituto Politécnico do Porto	Porto
Escola Superior de Media Artes e Design - Instituto Politécnico do Porto	Porto
Escola Superior de Saúde do Politécnico do Porto	Porto
Escola Superior de Tecnologia e Gestão - Instituto Politécnico do Porto	Porto
Instituto Superior de Contabilidade e Administração do Politécnico do Porto	Porto
Escola Superior de Enfermagem de São José de Cluny	R.A. Madeira
Escola Superior de Saúde da Universidade da Madeira	R.A. Madeira
Escola Superior de Tecnologias e Gestão da Universidade da Madeira	R.A. Madeira
Escola Superior de Gestão de Tomar	Santarém
Escola Superior de Tecnologia de Abrantes	Santarém
Escola Superior de Tecnologia de Tomar	Santarém
Escola Superior de Ciências Empresariais do Instituto Politécnico de Setúbal	Setúbal
Escola Superior de Educação do Instituto Politécnico de Setúbal	Setúbal
Escola Superior de Saúde do Instituto Politécnico de Setúbal	Setúbal
Escola Superior de Tecnologia de Setúbal do Instituto Politécnico de Setúbal	Setúbal
Escola Superior de Tecnologia do Barreiro do Instituto Politécnico de Setúbal	Setúbal
Faculdade de Ciências e Tecnologia - Universidade NOVA de Lisboa	Setúbal
Instituto Universitário Egas Moniz	Setúbal
Escola Superior Agrária do Instituto Politécnico de Viana do Castelo	Viana do Castelo
Escola Superior de Ciências Empresariais do Instituto Politécnico de Viana do Castelo	Viana do Castelo
Escola Superior de Desporto e Lazer	Viana do Castelo
Escola Superior de Educação do Instituto Politécnico de Viana do Castelo (ESE-IPVC)	Viana do Castelo
Escola Superior de Saúde - Instituto Politécnico de Viana do Castelo (ESS-IPVC)	Viana do Castelo
Escola Superior de Tecnologia e Gestão do Instituto Politéc. de Viana do Castelo (ESTG-IPVC)	Viana do Castelo
Escola Superior de Tecnologia e Gestão de Viseu	Viseu



FEE EcoCampus

EcoCampus pourquoi

FEE EcoCampus and the Sustainable Development Goals (SDGs)

As instituições de ensino superior porque abrangem uma ampla gama de disciplinas, podem ter um grande impacto no desenvolvimento sustentável através da **pesquisa, inovação, educação e tomada de decisões organizacionais.**



De fato, pode-se dizer que **os ODS não serão alcançados sem instituições de ensino superior.**

Estratégias

- Envolvimento de toda a instituição, abordagem **inclusiva**, liderada por **estudantes**
- Currículo orientado para a ação
- Educação para a sustentabilidade de qualidade e orientada para a criação de valores
- Envolvimento do pessoal docente, não docente e comunidade



Benefícios Eco-Escolas | FEE EcoCampus

Benefícios para o ambiente

Integrar perspectivas de sustentabilidade com base nos quatro pilares da sustentabilidade

Os impactos de sustentabilidade do campus são quantificados para que as metas e indicadores de desempenho possam ser definidos

Melhora a gestão de resíduos e o uso de recursos Melhora o desempenho ambiental geral

Reduz a pegada de carbono das instituições

Benefícios para a Instituição

Obtenha acesso a uma ampla rede de campi e pessoas e crie ligações

Capacita alunos e funcionários a se tornarem líderes com impacto positivo Incentiva a inovação e a mudança

Previne e reduz impactos ambientais

Reduz custos associados

Boa publicidade/

Acesso a novos fluxos de financiamento relacionados aos ODS

Benefícios para alunos e aprendizagem

Melhora os resultados da aprendizagem

Inspira a tomada de decisões sustentáveis

Desenvolve competências de investigação, monitorização e progresso e de outras úteis em situação de trabalho: comunicação, trabalho em equipe serviço de comitê

Introduz a novos tópicos e links no currículo

Investigação baseada em problemas

Benefícios para a comunidade local e mais ampla

A pesquisa ajuda a envolver a universidade e os alunos com a comunidade

Dá um exemplo na comunidade

Envolve grupos e representantes locais, facilitando a troca de experiências e melhores práticas

Podem ser um fator de mudança

Cria uma rede, conectando atividades a outros projetos

Benefícios para os jovens | FEE EcoCampus

COGNITIVE:



Understand sustainability challenges and their complex interlinkages, explore disruptive ideas and alternative solutions.

SOCIO-EMOTIONAL:



Build core values and attitudes for sustainability, cultivate empathy and compassion for other people and the planet, and motivate to lead the change.

BEHAVIOURAL:



Take practical action for sustainable transformations in the personal, societal and political spheres.