

Sustentabilidade



Balanço ambiental positivo



A nossa proteção climática começa com o produto:

- 1** madeira proveniente de florestas sustentáveis certificadas, é a matéria-prima mais importante para a linha de produtos Faber-Castell
- 2** em vez de eco-produtos individuais, a Faber-Castell minimiza o impacto ambiental durante todo o ciclo de vida de todos os seus produtos. Os produtos Faber-Castell são ecológicos porque são duráveis, recarregáveis na maioria dos casos, livres de substâncias nocivas e fabricados com um impacto neutro em emissões de CO₂
- 3** As tampas e o corpo dos marcadores são fabricados em polipropileno, que protege contra a evaporação da tinta. A tinta dos marcadores, conserva assim, as suas propriedades durante muitos anos. O uso crescente de bioplásticos e plásticos reciclados melhora ainda mais a nossa pegada ambiental



Certificações



ISO 9001:2000

Todas as unidades da Faber - Castell são certificadas com a norma ISO 9001:2000 (garantia de qualidade dos processos e produtos)



ISO 14001

Todas as unidades da Faber-Castell possuem um sistema de gestão ambiental certificado (não prejudica o meio ambiente)



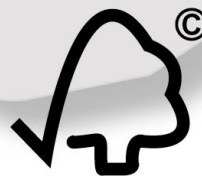
EMPRESA AMIGA DA CRIANÇA

Garante que a Faber-Castell não utiliza trabalho infantil na sua cadeia produtiva



INMETRO

Comprova a segurança de produtos destinados ao público infantil



FSC
100%

From well-managed forests

Cert no. SCS-COC-00213

www.fsc.org

© 1996 Forest Stewardship Council

FSC

Garantia que a madeira utilizada, é obtida de forma renovável e sustentada, contribuindo para a preservação do meio ambiente.

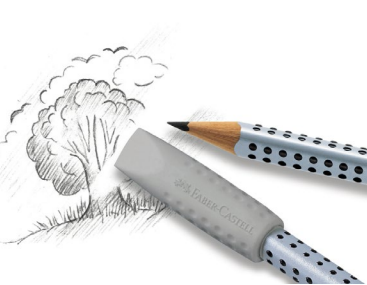
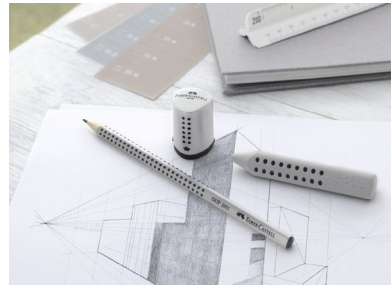
Pioneira em proteção climática: *pegada de carbono neutro*



- » As emissões anuais de CO₂ das fábricas da Faber-Castell, em todo o Mundo, são neutralizadas pelas suas florestas no Brasil
- » A Faber-Castell compensa 100% de toda a emissão do Grupo Faber-Castell no Mundo
- » A Faber-Castell foi certificada pela TÜV Rheinland, com base na norma internacional ISO 14064, como **Empresa neutra em emissões de carbono**



Ecologicamente correta, em todas as áreas de atuação!

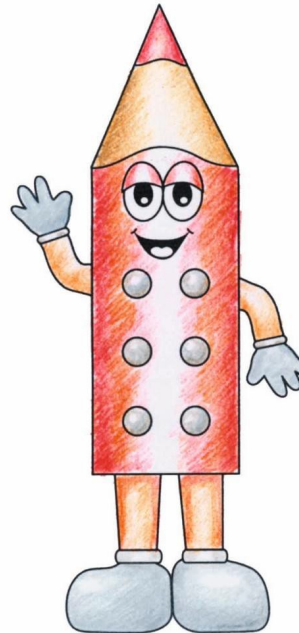


Desafio Eco-Escolas *Onde está o Eco-lápis?*

O desafio Faber-Castell, uma iniciativa promovida conjuntamente pela ABAE | Programa Eco-Escolas e a Faber-Castell, está de volta para uma segunda edição no ano letivo 2020-2021, com o título “Onde está o EcoLápis?” e é inspirado no famoso livro “Onde está o Wally?”, do ilustrador Martin Handford.

Pretende-se desafiar os alunos, sob a orientação do professor, para a elaboração de trabalhos originais de Ilustração de um espaço verde (floresta, jardim, etc), onde deve estar representada a personagem Eco-Lápis personagem criada pelos alunos.

À semelhança de “Onde está o Wally?”, a personagem EcoLápis deverá estar “camuflada” no espaço verde, para ser de difícil identificação.



Encontra-me ???



Desafio Eco-Escolas

Onde está o Eco-lápis?

Objetivo:

1

Conhecer e perceber o ciclo produtivo da madeira, até se transformar num Eco-lápis (material fornecido: Brochura + cartaz ciclo do Lápis);



Encontra-me ??

2

Sensibilizar para a escolha e utilização de produtos, que são produzidos de forma sustentável, com total preservação do ambiente

FONTES RENOVÁVEIS	FONTES NÃO RENOVÁVEIS
LÁPIS DE MADEIRA CERTIFICADA 100% REFORESTADA	LÁPIS DE RESINA PLÁSTICA
DECOMPOSIÇÃO EM + 13 ANOS*	DECOMPOSIÇÃO EM + 400 ANOS*

Desafio Eco-Escolas ***Onde está o Eco-lápis?***

Destinatários:

Escalão 1 – Jardins de Infância e Escolas do 1º Ciclo

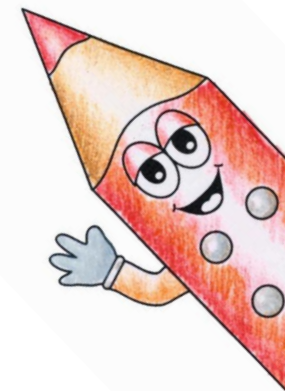
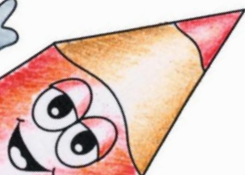
Escalão 2 – Escolas do 2º e 3º Ciclo

Escalão 3 – Secundário, Profissional e Superior

Nota: Cada escola poderá apresentar até 3 trabalhos por escalão

*Encontra-me
??*

*Onde está o
Eco – lápis ?*





FABER-CASTELL
since 1761



*UM COMPROMISSO COM O CONSUMIDOR E COM O
MEIO AMBIENTE*