

VOTE NA PLANTA DO ANO 2022



ALCACHOFRA-RASTEIRA
Cynara tournefortii



LINÁRIA-DOS-OLIVAIS
Linaria ricardoii



SOAGEM-GIGANTE
Echium boissieri

De 17 jan a 14 fev

A candidata vencedora será anunciada a 15 de fev !



Conheça as plantas candidatas !

O PARAÍSO É AQUI



VOTA ALCACHOFRA-RASTEIRA
PLANTA DO ANO 2022

A alcachofra-rasteira (*Cynara tournefortii*) só existe na Península Ibérica e a maior parte da sua população mundial encontra-se no **Alentejo**.

As suas **rosetas de folhas** rasteiras ultrapassam **1 m de diâmetro** e as suas flores de cor anil parecem brotar diretamente da terra.

Em Portugal, a alcachofra-rasteira é encontrada em matos, associados a rochas como **gabros** e **dioritos** (parecidos com o granito mas de cor mais escura), que albergam uma flora muito singular que necessita de **proteção urgente**.

Planta emblemática dos **olivais tradicionais** do Alentejo.

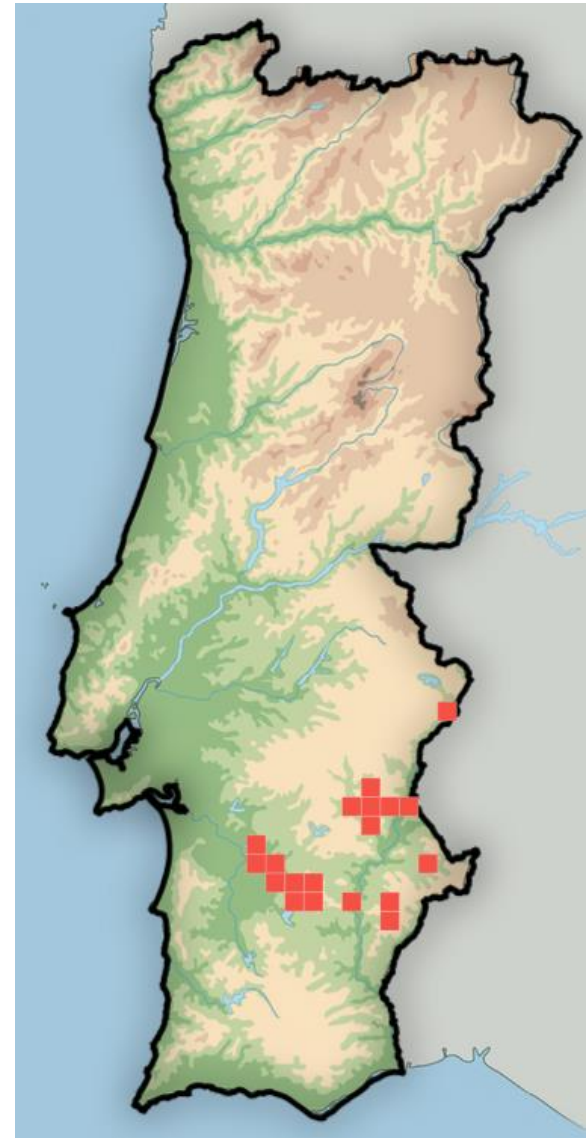
Classificada como **Vulnerável**



LISTA VERMELHA DA
FLORA VASCULAR
DE PORTUGAL CONTINENTAL



flora-on
Cynara tournefortii | Miguel Porto



Alcachofra-rasteira

Cynara tournefortii

ENDEMISMO DE CONFIANÇA



**VOTA LINÁRIA-DOS-OLIVAIS
PLANTA DO ANO 2022**

A [linária-dos-olivais](#) (*Linaria ricardoii*) existe somente no **Alentejo**, é por isso **endémica de Portugal** – não existe em mais sítio algum do mundo!

Planta emblemática dos « **barros de Beja** », que tem sofrido um **declínio galopante** devido à expansão das culturas intensivas.

Ocorre exclusivamente em sistemas agrícolas de sequeiro - **olivais tradicionais, searas e pousios**.

Sem o roxo desta flor nos campos, Portugal ficará mais pobre. Ao protegermos a linária-dos-olivais garantimos a **proteção da paisagem ancestral do Alentejo** - casa de inúmeras plantas e animais que dela também dependem.

Classificada como

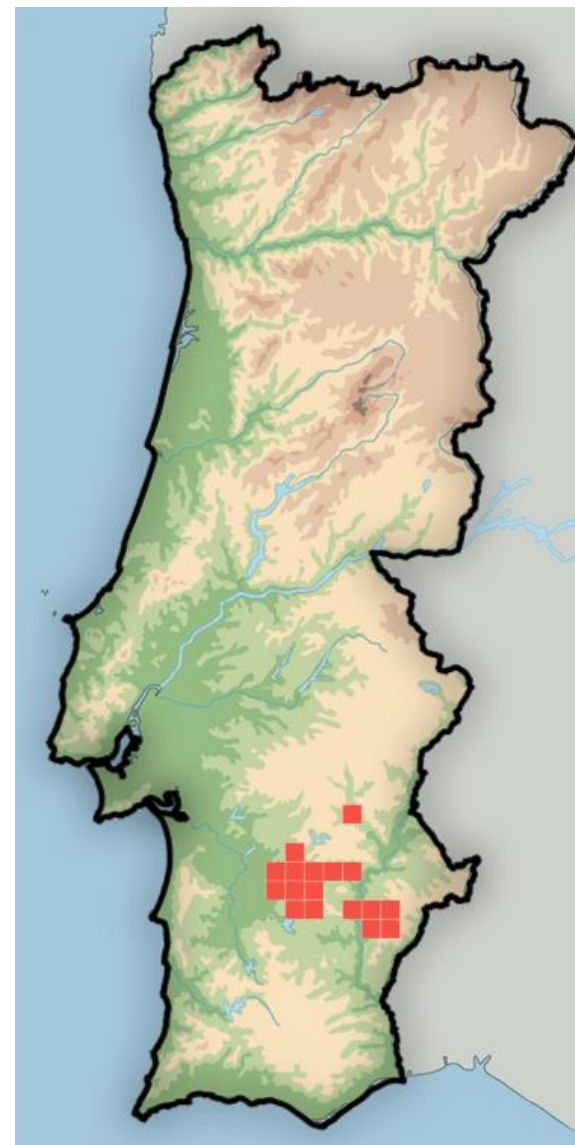
[Em Perigo de Extinção](#)



LISTA VERMELHA DA
FLORA VASCULAR
DE PORTUGAL CONTINENTAL



flora.on
Linaria ricardoii | Cristina Estima Ramalho



Linária-dos-olivais

Linaria ricardoii

SOAGEM É FIXE



VOTA ECHIUM BOISSIERI
PLANTA DO ANO 2022

A soagem-gigante (*Echium boissieri*) pode apenas ser vista na natureza na Península Ibérica e no Noroeste de África.

Planta com um porte imponente, que desenvolve uma «**torre**» **de flores** – uma longa inflorescência que pode alcançar os **2,5 m de altura**.

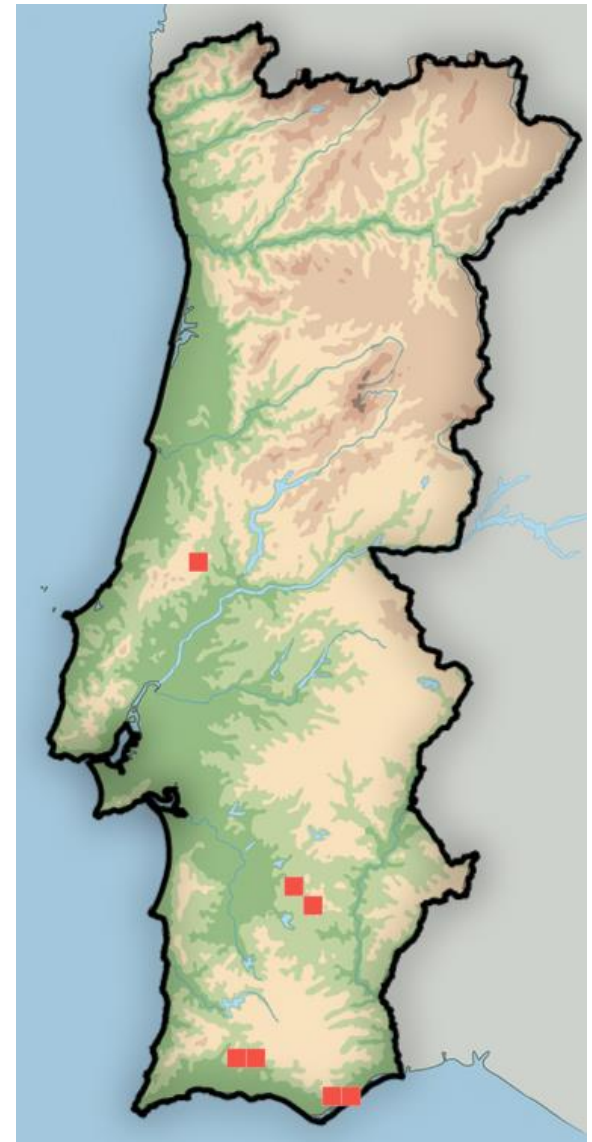
Ocorre em **pequenos núcleos populacionais** na Estremadura, Alentejo e Algarve, que estão **ameaçados** pela intensificação das práticas agrícolas e pelo uso indiscriminado de herbicidas nos taludes das estradas.

Floresce apenas uma vez na vida. Cada evento de floração desta espécie é um «arraial» botânico, uma visão inesquecível do património natural português.

Classificada como
Vulnerável



LISTA VERMELHA DA
FLORA VASCULAR
DE PORTUGAL CONTINENTAL



Soagem-gigante

Echium boissieri

VOTE NA PLANTA DO ANO 2022



ALCACHOFRA-RASTEIRA
Cynara tournefortii



LINÁRIA-DOS-OLIVAIS
Linaria ricardoii



SOAGEM-GIGANTE
Echium boissieri



<https://spbotanica.pt/#noticias>

Até 14 de fevereiro

Vote [aqui](#) !

<https://www.facebook.com/SPBotanica>

<https://www.instagram.com/spbotanica/>