

Seminário Nacional Eco-Escolas 2024

19-20-21 de janeiro de 2024

José Guedes



Balanço ambiental positivo

A nossa proteção climática começa com o produto



A Faber-Castell é o mais antigo fabricante de lápis da Europa.

Fundada em 1761, utiliza só madeira de florestas próprias, na produção dos eco-lápis.

Empresa neutra em emissões de carbono.

A Faber-Castell compensa 100% de toda a emissão do Grupo, sendo certificada pela:

TÜV Rheinland, com base na norma ISO 14064,

Certificações



ISO 9001:2000

Todas as unidades da Faber - Castell são certificadas com a norma ISO 9001:2000 (garantia de qualidade dos processos e produtos)



ISO 14001

Todas as unidades da Faber-Castell possuem um sistema de gestão ambiental certificado (não prejudica o meio ambiente)

EMPRESA AMIGA DA CRIANÇA

Garante que a Faber-Castell não utiliza trabalho infantil na sua cadeia produtiva



INMETRO

Comprova a segurança de produtos destinados ao público infantil

Empresa pegada de carbono neutro

A Faber-Castell foi certificada pela TÜV Rheinland, com base na norma internacional ISO 14064, como Empresa neutra em emissões de carbono



FSC
100%
From well-managed forests

Cert no. SCS-COC-00213
www.fsc.org

© 1996 Forest Stewardship Council

FSC

Garantia que a madeira utilizada, é obtida de forma renovável e sustentada, contribuindo para a preservação do ambiente.



Produtos neutros em carbono

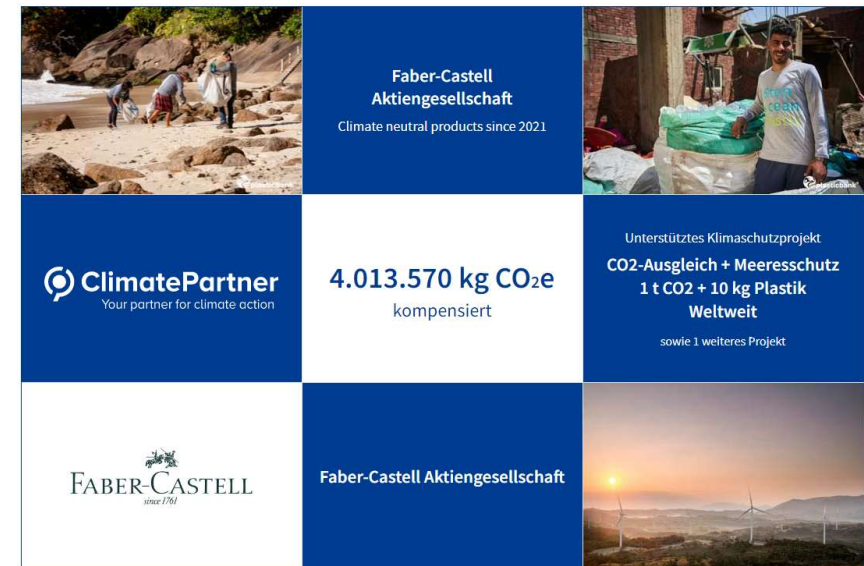
Em parceria com a ClimatePartner, a Faber-Castell transformou a produção de marcadores na **Austria e Alemanha, neutros em CO₂**.

programas internacionais de proteção:

Um parque eólico nas Filipinas e em Aruba no Brasil, ou ainda um parque de energia solar na Índia.

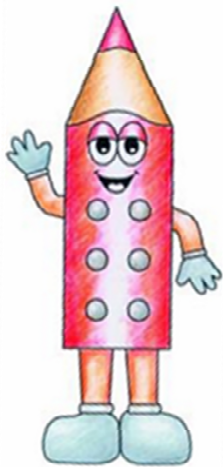
A Faber-Castell apoia o projeto “Banco de Plástico”:

10 Kg de resíduos de plástico são retirados dos oceanos, por cada tonelada de CO₂ compensada.





DESAFIO: CONSTROI A ECO-CASA DO ECOLÁPIS



ATIVIDADE PROPOSTA

O Desafio “Ecolápis” está de volta!

A ABAAE e a Faber-Castell desafiam-te a criar a casa na árvore onde habita a personagem “Ecolápis”.

DESTINATÁRIOS (escolas da rede Eco-Escolas de todo o país)

ESCALÃO 1- Jardins de Infância e Escolas do 1º Ciclo

ESCALÃO 2- Escolas do 2º e 3º ciclo

ESCALÃO 3- Secundário

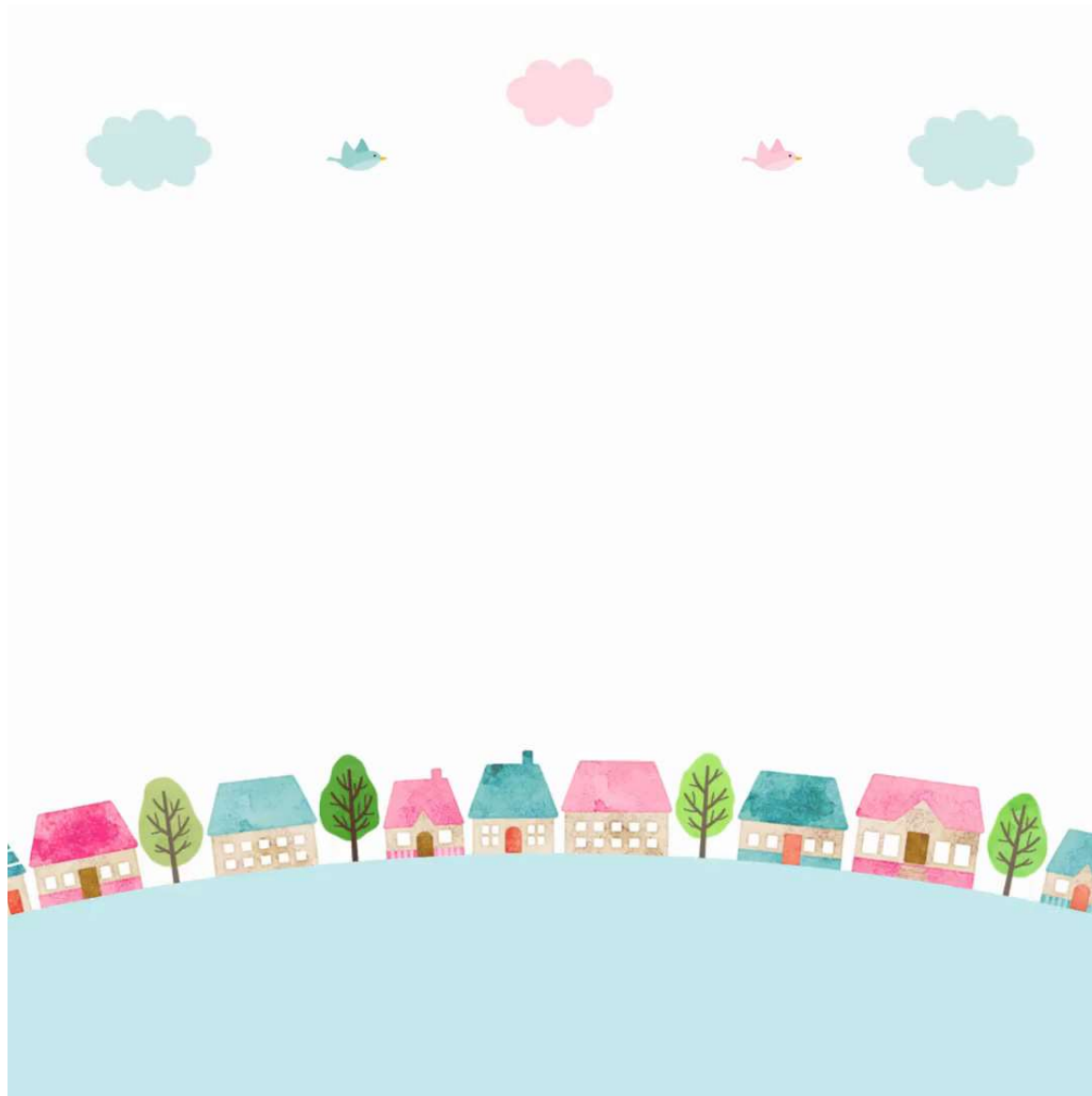
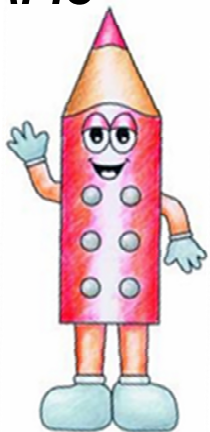
PRAZOS E ENVIO DOS TRABALHOS

Inscrição na atividade na Plataforma Eco-Escolas: até 28 de fevereiro de 2024

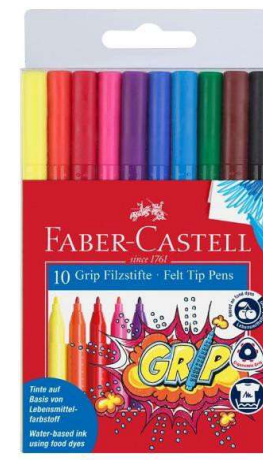
Submissão dos trabalhos: até 31 de maio de 2024



**DESAFIO:
CONSTROI A ECO-CASA DO
ECOLÁPIS**



Produzidos com respeito pelo ambiente!





FABER-CASTELL
since 1761



*UM COMPROMISSO COM O
CONSUMIDOR E COM O AMBIENTE*

OBIGADO!