

Plantas aromáticas e medicinais (PAMS)

Na EPAMAC existe a cultura de plantas aromáticas e medicinais (PAMS) onde podemos encontrar tomilhos, alfazemas, alecrim, hortelã-pimenta, dentre outras.

Estas plantas aromáticas surgem também noutros locais da escola pela sua importância no controle de pragas que normalmente afetam as culturas. A escola possui também uma quinta - Cal d'Além - certificada no modo de Produção Biológico, que não faz parte deste trilho devido ao seu afastamento, onde surgem aromáticas como: o tomilho vulgar, tomilho-limão, alfazema, alecrim, hipericão,



4. SUINICULTURA

Os suínos existentes na EPAMAC, são resultado de vários cruzamentos que tiveram como base a raça bísara, neste momento temos vários cruzamentos com raças exóticas, tais como: Duroc, Pietrain, Landrace e Large White.

A alimentação destes animais baseia-se na utilização de restos vegetais da exploração agrícola e concentrado.

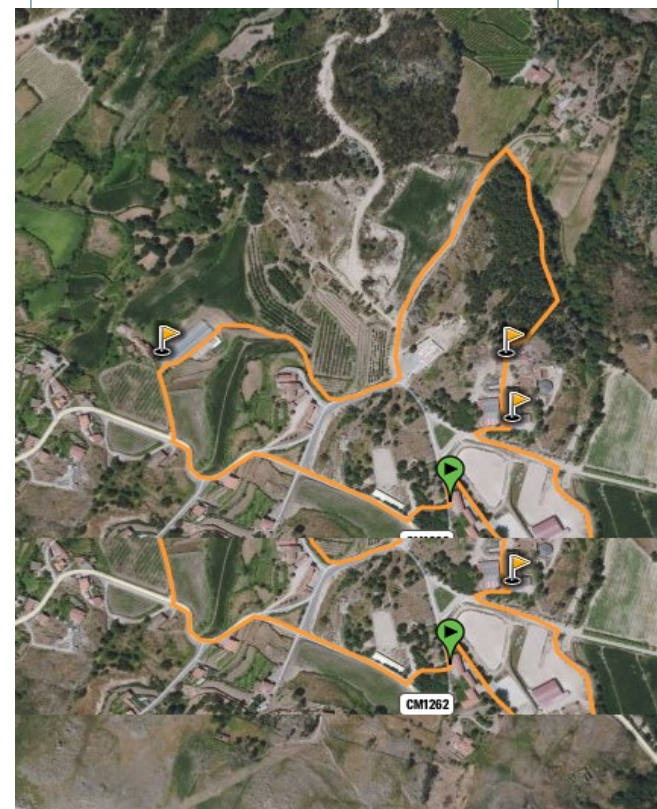
O tempo de gestação das fêmeas é de 114 dias, (3 meses, 3 semanas e 3 dias) aproximadamente, dando depois à luz entre oito a dezasseis crias, a que se chamam leitões, ou bácoros.

Atividade proposta:

Entre esta etapa e a próxima etapa (percurso médio de 1 km) teremos a oportunidade de passar por uma mata em que, a presença de aves é grande. O que propomos aos participantes deste trilho, é que parem durante 10 minutos nessa mata, escutem o chilrear dos pássaros e consigam identificar as espécies, com o auxílio do guia.



ESCOLA
EPAMAC
MARCO



1. CENTRO EQUESTRE

O centro equestre da EPAMAC é um centro federado 4 estrelas que tem como principal objetivo dar apoio aos alunos do curso de Gestão Equina.

A escola possui diversos cavalos de raça:

Puro-sangue Lusitano (uma espécie com grande projeção internacional) e o Sorraia (espécie autóctone, que está em vias de extinção, mas que a EPAMAC mantém para preservação e promoção).

Atividade proposta:

Volta a cavalo, atividade pedagógica com o cavalo tendo por objetivo dar a conhecer a rotina do centro equestre e os hábitos alimentares e de higiene destes animais. É possível visitar a sala dos arreios, os padoques e as diferentes zonas de trabalho dos alunos, como por exemplo o picadeiro coberto. Todas as atividades têm o apoio dos alunos dos cursos técnicos de Gestão Equina e Turismo Ambiental e Rural.



Etapa 1—Parque Equestre

Etapa 2—Parque de Criação de aves

Etapa 3— Vacaria

Etapa 4— Plantas aromáticas e medicinais



2. PARQUE DE CRIAÇÃO DE AVES

Nesta estação encontram-se galinhas, gansos, patos reais e perdizes. É possível ainda conhecer a área cinegética (sala de incubação, parque de criação de aves de caça e parque de voo de aves de caça).

Existem três raças de galinhas autóctones em recinto escolar, nomeadamente: a branca

portuguesa, a preta e a pedrês portuguesa.

A perdiz, é considerada a ave de caça ou peça de caça mais apreciada pelos caçadores e também aquela que desperta maior interesse económico. Na EPAMAC é



Le