



### Localização:

O percurso inicia-se junto à porta n.º 6, um dos pontos de entrada no Parque Verde do Bonito, situado na cidade do Entroncamento. Percorre toda a zona da Lagoa e do Parque, rico em espécies de fauna e flora, até entrar num trilho verdejante que nos guia até à ponte da A23. A partir daí explora toda uma área verde, pertencente à Barroca, preenchida por trilhos também eles abundantes em biodiversidade. O regresso é feito pela parte superior do Parque Verde do Bonito.

### Tipo de percurso:

Circular, passando por “estradas”, pontes diversas e trilhos de diferentes tipos;

### Extensão do percurso:

9km aproximadamente;

### Duração:

90 minutos aproximadamente, descontando as paragens;

**Autores:** turma do 8ºD da Escola Secundária c/ 3º Ciclo do Entroncamento, coordenados pelos professores André Fonte e Lucinda Mendes.

2019/2020



Link do percurso georreferenciado criado na aplicação Wikiloc

<https://pt.wikiloc.com/wikiloc/edit.do?event=info&id=49026438>

Como chegar:

O parque é servido pelo TURE (Transportes Urbanos do Entroncamento) que dispõem de uma paragem (n.º 17 da Linha Vermelha) a poucos metros do parque, nas piscinas municipais.

Deslocando-se em viatura própria existe um parque de estacionamento gratuito onde pode deixar o veículo, o acesso ao estacionamento é feito através da Avenida das Forças Armadas (no cruzamento com a Rua Gil Vicente, virar na direção do parque).

Rua do Bonito  
2330-534 Entroncamento  
Obter Indicações



249 720 400

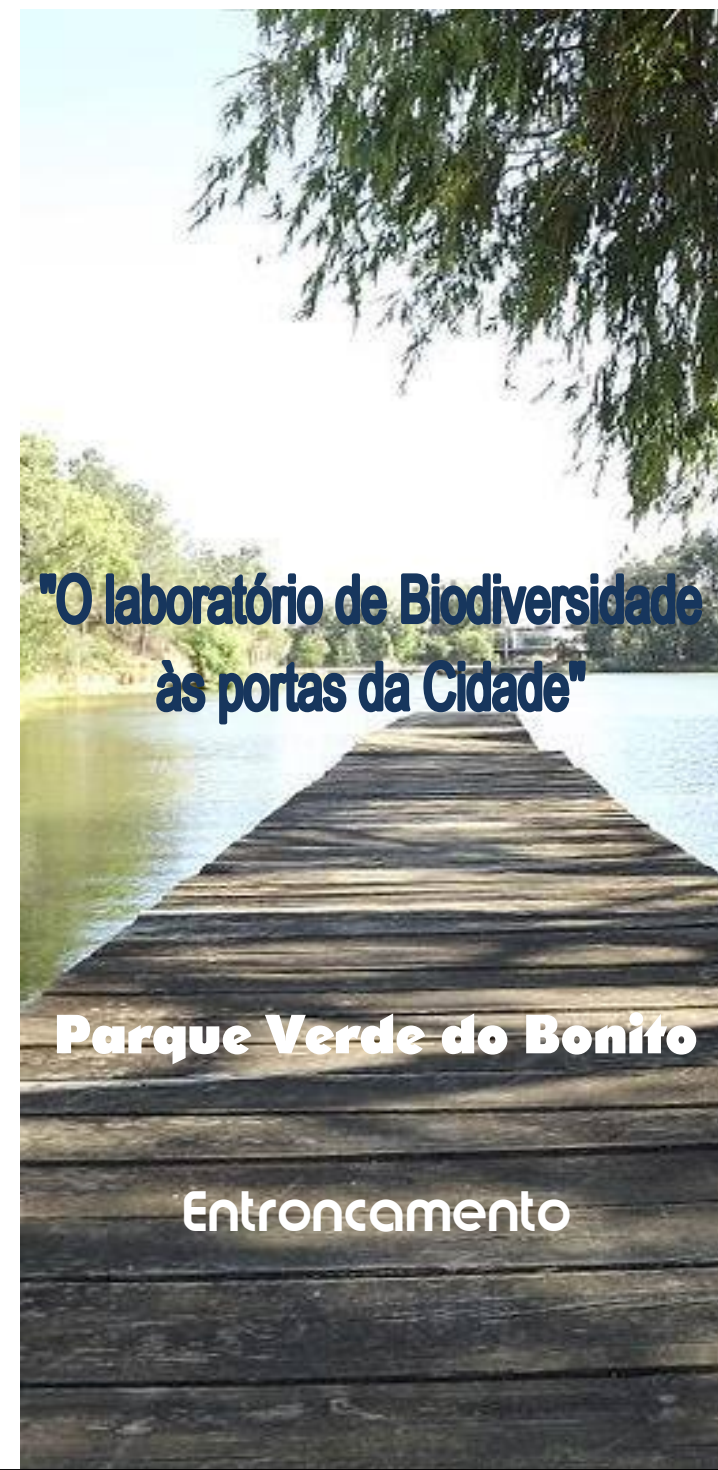


[pt.wikipedia.org/wiki/Parque\\_Verde\\_do\\_Bonito](http://pt.wikipedia.org/wiki/Parque_Verde_do_Bonito)

Coordenadas GPS do Parque:

Lat. 39°28'44.91"N

Long. 8°27'54.74"W

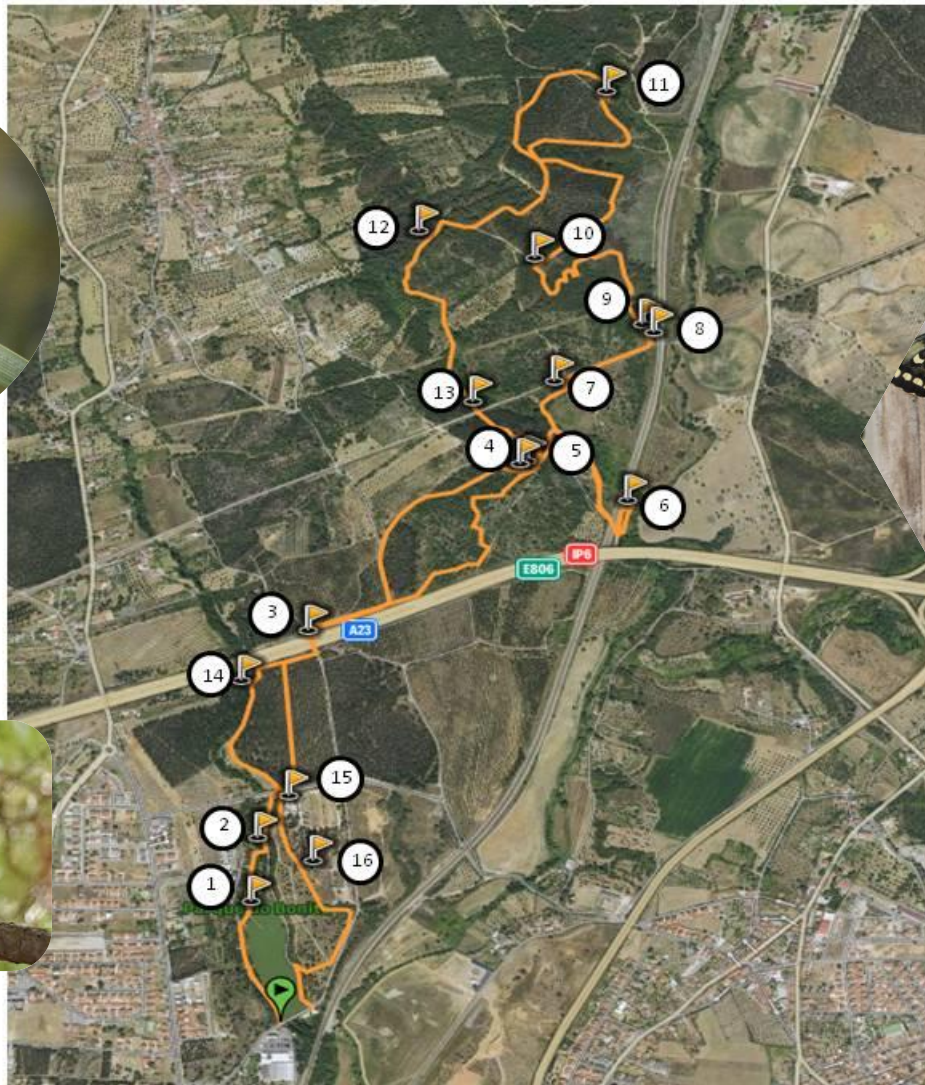


**"O laboratório de Biodiversidade  
às portas da Cidade"**

**Parque Verde do Bonito**

**Entroncamento**





**1-Lagoa do Parque Verde do Bonito**

**2-Parque Verde do Bonito**

**3-Auto estrada A23**

**4-Trilho da Raposa**

**5-Trilho do Guedelhas**

**6- Cascata da Ribeira da Cardiga**

**7-Local do Pica -Pau Amarelo**

**8-Caminho de Ferro**

**9-Trilho do Kondor**

**10-Trilho do Zé Dias**

**11-Mina de água**

**12-Trilho do Particular**

**13-Trilho da Epal**

**14- Ribeira adjacente ao Parque Verde do Bonito**

**15-Parque Permanente dos Escoteiros**

**16-Parque de Arqueiros e Besteiros**