



ECO-TRILHOS - ESCARIZ

Ao ar livre também se aprende e articulam
conhecimentos!

Trabalho realizado no âmbito do programa
Eco-Escolas, pela turma A do 10º ano.

Ano letivo 2020/2021

AGRUPAMENTO DE ESCOLAS DE ESCARIZ

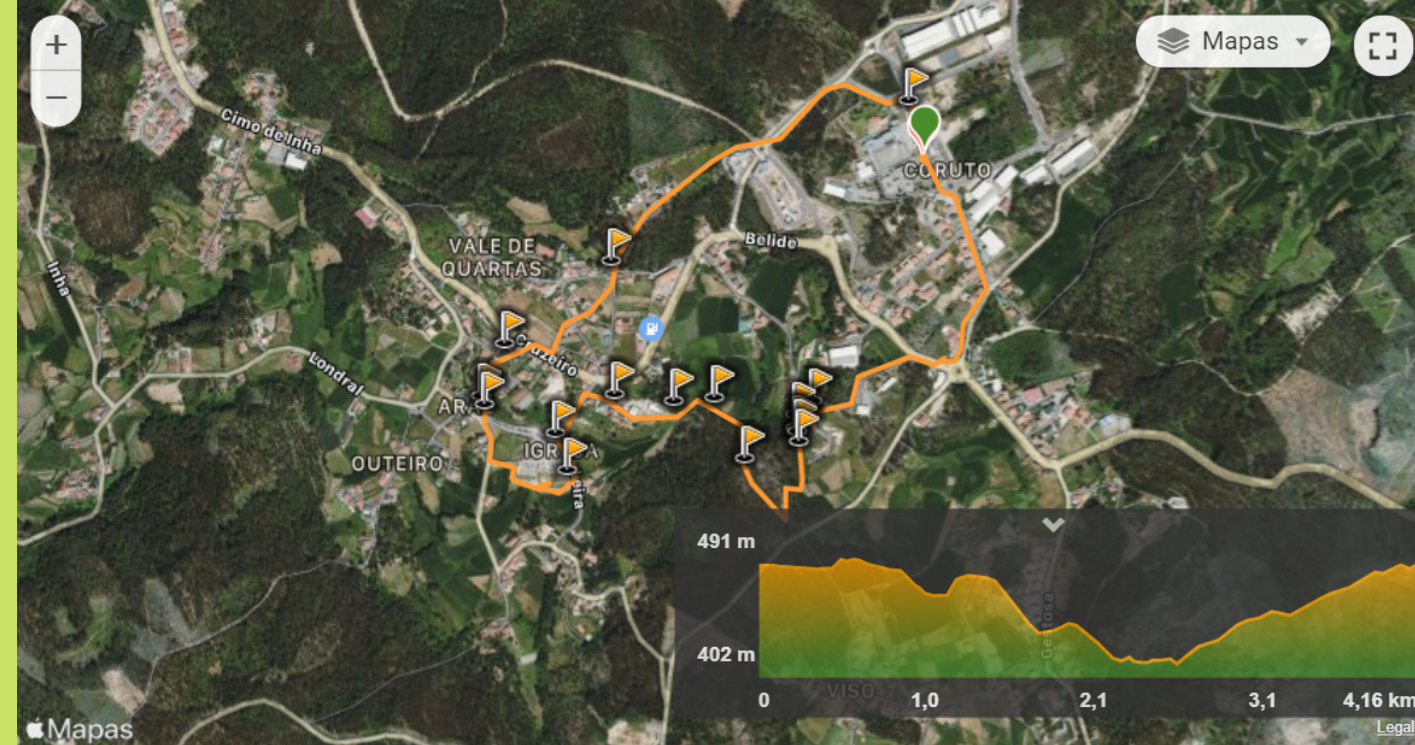


CLUBE ECO-ESCOLAS



PERCURO PEDESTRE - ESCARIZ -

#História
#Património
#Natureza
#Floresta
#Biodiversidade
#Paisagem
#Rio



Pontos de Interesse

1		Carvalho.
1		Rio Inha
1		Granito
1		Tanque público
1		Rio inha
1		Estrada romana
1		Campos agrícolas- minifúndios
1		Represas
1		Largo do Cruzeiro
1		Igreja de Eschariz
1		Parque do Inha
1		Avenida da Igreja
1		Canastro
1		Fonte da Travessa João Pêro
1		Alminhas de Vale Quartas
1		Gravura rupestre do coruto

Tipo de Percurso: circular

Partida e chegada: Escola de Eschariz

Grau de Dificuldade: baixo

Época aconselhada: todo do ano

Um percurso para fazer com amigos e família, em qualquer altura do ano, onde a natureza se impõe e os trilhos do passado definem o caminho.

Conhecer para preservar.

