

Nome da escola: EB2/3 da Freixianda

Nome vulgar: besouro-capuchinho ou escaravelho-do-pescoço-vermelho

Nome científico: *Heliotaurus ruficollis*

Distribuição geográfica (em Portugal e no Mundo):

É uma espécie nativa da Região Mediterrânica Ocidental. Ocorre na Península Ibérica, sendo que, em Portugal Continental, pode ser encontrado de norte a sul do território, com destaque para o interior sul do país.

Estatuto de conservação ou abundância da espécie:

É possível observar esta espécie nos meses de primavera e verão.

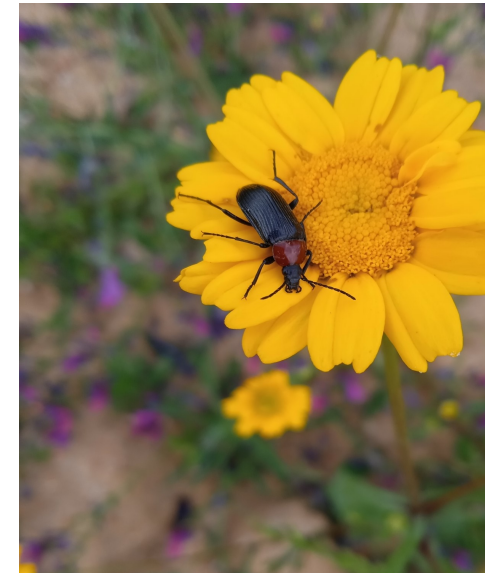
Outras informações (ameaças / curiosidades da espécie):

Trata-se de uma espécie polinizadora que pode ser encontrada em plantas com flor, onde procura o pólen para se alimentar, ocorrendo em biótopos floridos e solarengos, tais como prados e jardins.

Esta espécie pode medir até 1.6 cm de comprimento. O seu corpo é oval e totalmente negro excepto o primeiro segmento do tórax que é vermelho. As antenas são compridas e têm 11 segmentos.

Alunos: Rodrigo Dias; Samuel Simões e David Gonçalves

Concelho: Ourém



Turma: 8.º FA