

EB1/JI Alto da Bandeira

Concelho - Guimarães

Nome Vulgar: Hortênsia

Nome Científico: *Hydrangea macrophylla*

Estatuto de conservação: Planta invasora

Distribuição Geográfica: nativa do Japão e China, mas atualmente cultivada como planta ornamental em todas as regiões temperadas e subtropicais.

Ameaças/Curiosidades: Necessita de regas frequentes e abundantes (*Hydrangea* significa “bebedor de água”) e de uma poda anual. A acidez do solo origina brácteas azuis e a alcalinidade as rosa. Atreita a pragas.



EB1/JI Alto da Bandeira

Nome Vulgar: Pereira

Nome Científico: *Pyrus communis*

Estatuto de conservação:

Distribuição Geográfica: tem origem na Ásia, provavelmente na China, tendo sido introduzida na Europa, e espalhada massivamente pelos romanos e mais tarde por todo o mundo pelos europeus

Ameaças/Curiosidades: A árvore possui tamanho médio e é nativo das regiões costeiras e temperadas da Europa, norte da África e Ásia. A madeira da pereira é muito utilizada na fabricação de instrumentos musicais e móveis de alta qualidade.

Concelho - Guimarães



EB1/JI Alto da Bandeira

Nome Vulgar: **Abelha-europeia**

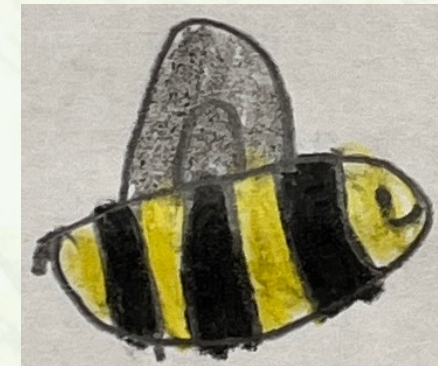
Nome Científico: *Apis mellifera*

Estatuto de conservação: cada colónia libera um ou mais enxames, sempre contendo uma rainha que se instala noutra lugar, com abundância de flores, onde funda uma nova colónia. É assim que a espécie se propaga.

Distribuição Geográfica: A abelha comum ocidental é originária da Ásia e da Europa e foi introduzida na América por ingleses e espanhóis.

Ameaças/Curiosidades: Vive em colónias permanentes, formadas por uma «rainha» ou «abelha-mestra» (no máximo, e excepcionalmente, duas), obreiras (entre 10 mil e 15 mil) e entre 500 e 1.500 zangões, que são os machos. As fêmeas diferenciam-se dos zangãos (machos) por possuírem ferrão.

Concelho - Guimarães



EB1/JI Alto da Bandeira

Nome Vulgar: laranjeira

Nome Científico: **Citrus sinensis**

Estatuto de conservação: Com os constantes cruzamentos, atualmente há milhares de variedades de laranjas que vão da China à Argentina. Uma das variedades mais produzidas no mundo chama-se Washington Navel.

Distribuição Geográfica: A história da laranja inicia-se na Índia, onde era conhecida pelo nome nareng. Da Índia este fruto espalhou-se pela restante da Ásia, passando a denominar-se narang, nome que foi dado a uma cidade paquistanesa, situada na província de Punjab. Da Ásia chegou à Europa através de Portugal.

Ameaças/Curiosidades: Em várias culturas, os seus frutos foram conhecidos como "maçãs do paraíso". É possível ver em pinturas antigas os frutos da "Árvore da Ciência" representados por laranjas.

Concelho - Guimarães



EB1/JI Alto da Bandeira

Concelho - Guimarães

Nome Vulgar: **camélia**

Nome Científico: **Camellia**

Estatuto de conservação: bem distribuída pelo mundo. Sem preocupação quanto à sua preservação

Distribuição Geográfica: Este gênero apresenta cerca de 80 espécies nativas das florestas da Índia, Sudeste Asiático, China e Japão.

Ameaças/Curiosidades: Todas as espécies de Camellia são designadas, na China, pela palavra mandarim "chá". Em Portugal, a cidade de Celorico de Basto tem investido, nos últimos anos, no cultivo de várias espécies em seus jardins, tornando-os locais de visita obrigatória durante os meses de fevereiro e março, época da sua Festa Internacional das Camélias.

