



Coordenadora: Carla Santos

Maio, 2022

Nome da escola: EB1 António Vitorino **Concelho:** Marinha Grande

Nome Científico: *Osteospermum ecklonis*

Descrição:

A margarida-do-cabo é uma herbácea muito florífera e bela. Sua folhagem é entouceirada, podendo ser ereta ou prostrada. As folhas são verde escuras, denteadas, um pouco suculentas e com a nervura central saliente. As flores do centro são numerosas e pequenas e de coloração roxa a azulada. A corola expandida das flores externas pode ser de cor branca, rosada, arroxeadada, com o verso de tonalidade mais escura, dependendo da variedade.

Características:

Tipo de planta: flor perene

Vida útil: perene

Tempo de floração: verão, outono

Altura da planta: 20 cm a 1,5 m

Cuidados:

Rega: manter a planta húmida.

Altura de plantar: primavera e outono

Propagação: por sementes e corte.

Sugestão: Elas ficam bem em climas mais amenos, onde exista muito sol. Elas ficam bem em climas mais amenos, onde exista muito sol.

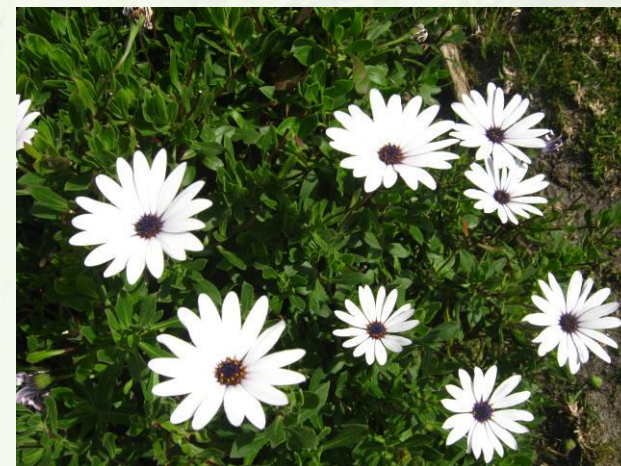
Simbolismo:

Silêncio.

Curiosidades:

Sua folhagem é entouceirada, podendo ser ereta ou prostrada. As folhas são verde escuras, denteadas, um pouco suculentas e com a nervura central saliente. Os capítulos florais são grandes, solitários ou em grupos de 2 ou 3.

Nome vulgar: Margarida do cabo



Fotografia tirada pela Beatriz



Margarida do cabo aos meus olhos...

Fonte: [Margarida-do-cabo - Osteospermum ecklonis - Jardineiro.net](http://Jardineiro.net)

Nome da escola: EB1 António Vitorino **Concelho:** Marinha Grande

Nome vulgar: Lavanda

Nome Científico: *Lavandula latifolia*

Descrição:

A lavanda é um arbusto perene. As folhas são oblongas lineares, com cerca de 10 cm de comprimento. As flores (que são polinizadas por diferentes insetos) são perfumadas, hermafroditas e de cor azul ou violeta. A planta inteira exala um odor de cânfora.

Características:

Tipo de planta: arbusto pequeno e florido.

Vida útil: perene.

Tempo de floração: verão (agosto)

Altura da planta: 30 cm a 80 cm

Utilização: ornamental, cosmética, perfumaria e medicina.



Fotografia tirada pela Leonor

Cuidados:

Rega: o solo deve permanecer levemente húmido.

Altura de plantar: outono.

Propagação: semente, estaca, mergulhia e multiplicação de rizomas.

Sugestão: gosta de apanhar sol direto.

Curiosidades: a lavanda ou alfazema foi batizada pelo povo grego com um nome de “nardus”, que significaria uma referência à sua provável cidade de origem chamada Naarda, que fica na Síria, próxima ao Rio Eufrates. Há muito tempo atrás, a essência da alfazema, era muito utilizada para fornecer odores agradáveis aos mortos mumificados dos fenícios, persas e egípcios.



Lavanda aos meus olhos...

Nome da escola: EB1 António Vitorino **Concelho:** Marinha Grande

Nome vulgar: Gazânia

Nome Científico: *Gazania linearis*

Descrição:

Cada cabeça pode ter até 5 cm de diâmetro e ter um centro avermelhado escuro de florzinhas de disco e uma franja externa de cerca de 20 florzinhas de raio longo. Os florzinhos podem ter manchas escuras perto das bases, enrolar-se para cima ao longo das bordas e fechar à noite. A fruta é um pequeno aquênio coberto de pelos muito longos, várias vezes o comprimento do corpo da fruta.



Fotografia tirada pelo Noah e Santiago Rodrigues

Características

Tipo de planta: erva

Vida útil: perene

Tempo de floração: verão e outono

Altura da planta: 15 cm

Utilização: Os usos da gazânia servem para fazer paisagens (maciços e bordaduras).

Cuidados

Rega: precisa de água regularmente, mas sem acumular.

Altura de plantar: inverno.

Propagação: sementeira

Sugestão: precisa de excelente drenagem em vasos.



Gazânia aos meus olhos...

Curiosidades:

A gazânia lineares é nativa da África Austral.

Nome da escola: EB1 António Vitorino **Concelho:** Marinha Grande

Nome vulgar: Trevo-branco

Nome Científico: *Trifolium repens*

Descrição

O trevo-branco possui numerosas raízes, que podem chegar até 30 cm de profundidade e serem maiores que a própria plantas. Os trevos-brancos são plantas rasteiras famosas por possuírem três folhas ou, muito raramente, quatro ou mais folhas.

Características

Tipo de planta: erva

Vida útil: perene

Tempo de floração: primavera/verão

Altura da planta: 10 a 30 cm



Fotografia tirada pela Diana

Cuidados

Rega: precisa de água média, regularmente, mas sem acumular.

Altura de plantar: primavera, verão e outono.

Propagação: mudas, fissiparidade.

Sugestão: precisa de excelente drenagem em vasos.

Simbolismo:

Oração e esperança.

Curiosidades:

Em 2009 foi descoberto um trevo com nada menos que 21 folhas.



Trevo-branco aos meus olhos...

Nome da escola: EB1 António Vitorino **Concelho:** Marinha Grande

Nome vulgar: Hortência

Nome Científico: *Hydrangea macrophylla*

Descrição:

Grandes e coloridas, as hortências são muito utilizadas em decorações como plantas ornamentais.

Características

Tipo de planta: arbusto

Vida útil: perene

Tempo de floração: verão

Altura da planta: 1 m a 4 m

Cuidados

Altura de plantar: primavera outono.

Propagação: estacas.

Sugestão: Precisa de excelente drenagem em vasos.

Rega: Mantenha húmido, mas sem acumular água.

Simbolismo:

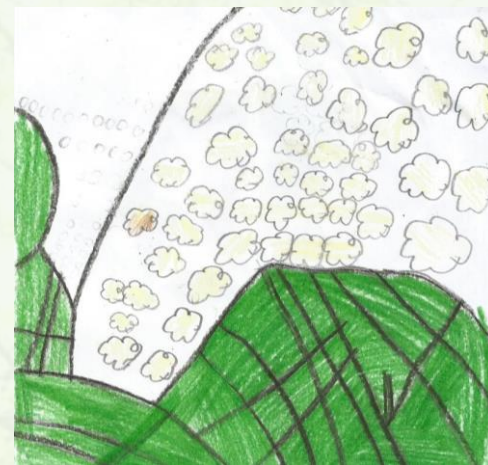
Felicidade e união.

Curiosidades:

Também é conhecida como nuvelão, bigleaf-hydrangea, chá da cibéria, bergênia, rosa do japão, hidranja e hidrângia.



Fotografia tirada pelo Santiago M.



Hortências aos meus olhos...

Nome da escola: EB1 António Vitorino **Concelho:** Marinha Grande

Nome Científico: *Delosperma cooperi*

Descrição

A planta de gelo resistente possui flores de cores bastante vibrantes, sendo muito utilizada para fins ornamentais. O seu cultivo é bem simples, geralmente encontrado em jardins ensolarados.

Características

Tipo de planta: suculenta

Vida útil: perene

Tempo de floração: verão

Altura da planta: 10 cm a 15 cm

Cuidados

Rega: tolerante à seca, menos rega, água quando o solo está seco.

Altura de plantar: primavera/verão/outono.

Propagação: estacas e sementeira.

Curiosidades:

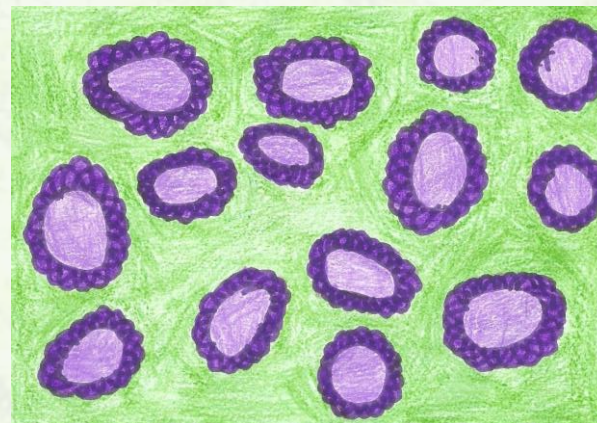
A planta de gelo resistente é nativa de África do Sul.

Em inglês, ela é chamada de "planta de gelo", pois seus pelos superficiais brilham como o gelo.

Nome vulgar: Planta de Gelo Resistente



Fotografia tirada pela Irina



Plante de gelo resistente aos meus olhos...

Nome da escola: EB1 António Vitorino **Concelho:** Marinha Grande

Nome vulgar: Azaléia

Nome Científico: *Rhododendron indicum*

Descrição:

Muito rústica e resistente, a azaléia tolera bem as condições adversas. A planta é uma boa opção para cercas-vivas.

Características

Tipo de planta: arbusto

Vida útil: perene

Tempo de floração: primavera/verão

Altura da planta: 1 a 2 m

Cuidados

Rega: precisa de água média, regularmente, mas sem acumular.

Altura de plantar: primavera.

Propagação: estacas

Sugestão: deve ser removida uma vez a cada 2-3 anos.

Curiosidades:

A azaléia não deve ser regada durante o inverno, pois floresce ainda mais quando o tempo está seco.



Fotografia tirada pela Laura



Azaléia aos meus olhos...

Nome da escola: EB1 António Vitorino **Concelho:** Marinha Grande

Nome vulgar: Pimposo

Nome Científico: *Anacyclus radiatus*

Descrição

É uma planta da família das margaridas.

Características

Tipo de planta: erva

Vida útil: anual

Tempo de floração: verão

Altura da planta: 60 cm



Fotografia tirada pela Gabriela

Cuidados

Rega: tolerante à seca, menos rega, água quando o solo está seco.

Altura de plantar: primavera.



Pimposo aos meus olhos...

Curiosidades:

Pimposo, também conhecido por Pão-posto

Nome da escola: EB1 António Vitorino **Concelho:** Marinha Grande

Nome vulgar: Erva-gorda

Nome Científico: *Arctotheca calendula*

Descrição

É uma planta rasteira, perene ou anual que cresce em rosetas e envia estolões que podem se espalhar rapidamente pelo solo. As folhas são cobertas com pelos de lã branca, principalmente na parte inferior. As folhas são lobadas ou profundamente recortadas.



Fotografia tirada pela Núria

Características

Tipo de planta: erva

Vida útil: anual

Tempo de floração: todo o ano

Altura da planta: 30 cm a 60 cm



Erva-gorda aos meus olhos...

Cuidados

Rega: manter a planta húmida.

Altura de plantar: primavera/verão.

Propagação: vegetativamente pelo crescimento.

Curiosidades:

Planta invasora. A erva-gorda atrai abelhas, borboletas e alguns pássaros.

Nome da escola: EB1 António Vitorino **Concelho:** Marinha Grande

Nome vulgar: Agapanto

Nome Científico: *Agapanthus praecox*

Descrição

O agapanto é uma planta florífera muito cultivada para decorar ambientes, principalmente em vasos e em grandes quantidades. Desenvolve-se melhor se exposto à iluminação direta e prefere temperaturas acima dos 18 °C, embora possa se adaptar a condições diferentes.

Características

Tipo de planta: forb/erva

Vida útil: perene

Tempo de floração: verão

Altura da planta: 75 cm a 1,30 m

Cuidados

Rega: manter a planta húmida, mas sem acumular água.

Altura de plantar: primavera/verão.

Propagação: sementeira.

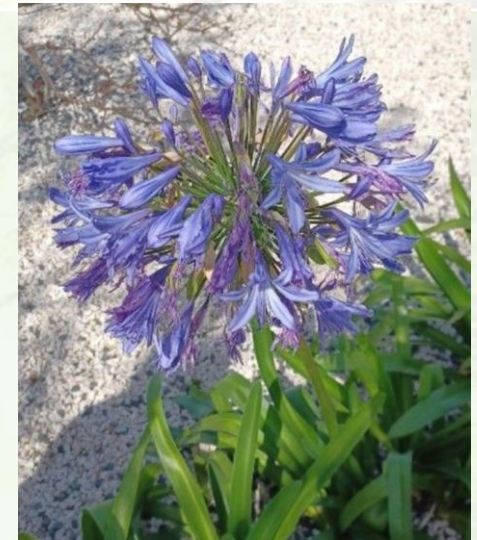
Sugestão: precisa de excelente drenagem em vasos.

Simbolismo:

Proteção, quebrando feitiços de amor. É usado para simbolizar perigo, cuidado e beleza mortal.

Curiosidades:

Com suas flores ricas em néctar e pólen, o agapanto atrai abelhas e outros agentes polinizadores.



Fotografia tirada pelo Santiago C.



Agapanto aos meus olhos...