

10º APRESENTA

LADÁRIO

Eco-trilho

DISTÂNCIA DO Eco-TRILHO : 7,97KM

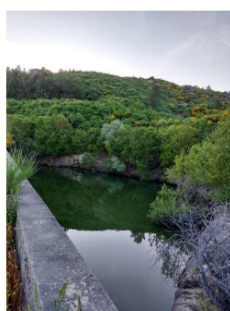
PENEDO DAS GRADES



MARCO GEODÉSIO



PONTO DE ÁGUA



CAMPODE FUTEBOL



VISITA A NOSSA PÁGINA :

[HTTPS://PT.WIKILOCCOM/TRILHAS-TREKKING/LADARIO-96672248](https://pt.wikiloc.com/trilhas-trekking/ladario-96672248)

Curiosidades:

As escritoras Ana Maria Magalhães e Isabel Alçada escreveram “Uma Aventura na Pousada Misteriosa” que fala do herói Zé do Telhado que se escondia no **Penedo das Grades**, um dos pontos de interesse do Eco-trilho do Ladário.

