

## Estação 3: Observe e registre a natureza

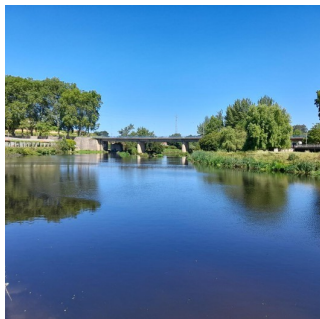
### Atividade da estação 3:

Observe, sinta e ouça:

- Observe o meio envolvente;
- Observe as cores;
- Sinta os cheiros;
- Ouça os sons;

Observe:

- Observe o espaço envolvente e registre os animais que vê:
- Classifique os animais que observou no grupo a que pertencem
  - o Aves
  - o Mamíferos
  - o Peixes
  - o Anfíbios e répteis
- Classifique os animais que observou como
  - o Nativos
  - o Invasores



Apoio à atividade

<https://www.labpaisagem.pt/biodiversidade-o-ave-para-todos/>

## Estação 4: Parar para apreciar

### Atividade da estação 4:

Observe, sinta e ouça:

- Observe o crescimento das plantas
- Observe as cores;
- Sinta os cheiros;
- Ouça os sons;

Observe:

- Observe os sistemas de rega utilizados e registre o que vê:
  - o no lúpulo
  - o no milho
  - o nos kiwis



- Observe a presença de insetos polinizadores (abelhas, besouros, borboletas, vespas) nas plantas e registre os insetos que vê e sua ação.

Um pouco mais de saber:

Sobre o lúpulo

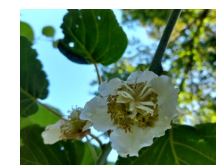
(1) <https://bibliotecadigital.ipb.pt/bitstream/10198/11625/3/LivroDeActas.pdf>

Sobre polinização e polinizadores

(2) <https://pt.m.wikipedia.org/wiki/Polinizador>

(3) [https://pt.m.wikipedia.org/wiki/S%C3%ADndrome\\_de\\_poliniza%C3%A7%C3%A3o](https://pt.m.wikipedia.org/wiki/S%C3%ADndrome_de_poliniza%C3%A7%C3%A3o)

## Eco-Escolas Eco-Trilho Escola Profissional Agrícola Conde de São Bento



# Percurso

<https://pt.wikiloc.com/trilhas-caminhada/eco-escolas-eco-trilho-escola-profissional-agricola-conde-de-sao-bento-22-103798966>



Eco-escolas Eco-trilho Escola Profissional Agrícola Conde de São Bento 22

Distância  
2,12 km

Desnível positivo  
37 m

Dificuldade técnica  
Moderada

Desnível negativo  
37 m

Elevação máx  
56 m

Trailrank  
33

Elevação mín  
13 m

Tipo de trilha  
Circular



## Pontos de Passagem

1		Início do Percurso
1		1ª Estação Capela
1		2ª Estação Salão Nobre à descoberta
1		Ramada a caminho da taça da Nogueira
1		3ª Estação Observe e registre a natureza
1		Lúpulo
1		4ª Estação - Parar para apreciar
1		Polinização e plantas
1		Repousar à sombra do pinheiro
1		Parar, apreciar e descansar
1		Apreciar as culturas
1		Mosteiro Conde de São Bento

## Estação 1: Capela

### Atividade da estação 1:

Sente-se um pouco

Sinta a luz e a tranquilidade

Sinta a História

Pesquise aqui um pouco da história da escola na página da nossa escola(1):

- Na segunda metade do século XVIII, esta capela tinha outra função. O que era inicialmente esta capela?
- De que século são os frescos que se podem observar no teto desta capela?
- O que se vê nos frescos desta capela
- Onde funcionava a fábrica do queijo

Pesquise um pouco sobre os monges beneditinos na ligação(2)



(1) <https://epacsb.pt/historia.php>

(2) <https://ensina.rtp.pt/artigo/a-ordem-dos-benedictinos/>

## Estação 2: Salão Nobre

### Atividade da estação 2:

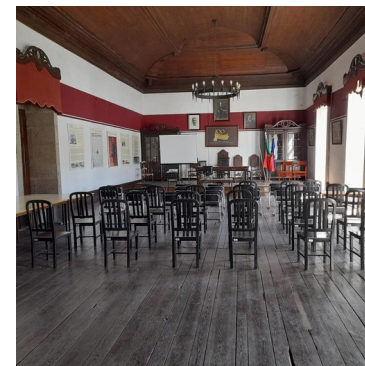
Observe um pouco da história do Conde de São Bento e o espaço envolvente

Observe a informação aqui acessível:

- Que pessoas ilustres estão aqui retratadas?
- Aproveite a vista das grandes portas para o exterior onde se pode ver o claustro integrado na Escola Profissional Agrícola Conde de São Bento:
- O que está no Centro desse Claustro?

Consulte a informação na página da nossa escola, no link aqui sugerido e descubra:

- Em que ano foi construído este claustro?



(1) <https://epacsb.pt/historia.php>