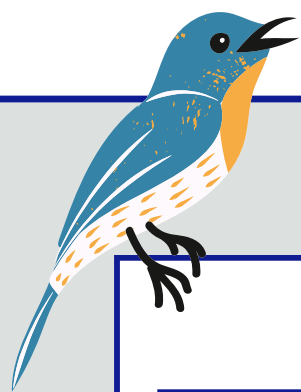


# BIODIVERSIDADE: PRESERVAR E REGENERAR



Construção de quatro caixas-ninho para aves reutilizando caixas de M.O.C. (Microscópio Ótico Composto) e lupas binoculares para instalação na Escola Básica e Secundária de Salvaterra de Magos (AESM).

## AUTORES

Alunos da turma 11º I do Curso Profissional de Técnico de Análises Laboratoriais

## DATA E LOCAL DE REALIZAÇÃO

O projeto decorreu durante o ano letivo (de novembro a junho) nas aulas de Qualidade Segurança e Ambiente, na UFCD de Qualidade Ambiental.

## Introdução

A AESM aboliu os toques entre aulas o que permitiu o regresso das aves ao seu espaço. Assim, era necessário criar espaços adequados para que as diferentes espécies de aves pudessem voltar ao espaço escolar.

Cada modelo de caixa-ninho foi feita e instalada a pensar nas especificidades das espécies-alvo, tendo também em atenção o local/habitat a instalar.

## Resultados

Foram colocadas quatro caixas ninho na nossa escola.

Desde a sua instalação já foram vistas aves em três das quatro caixas.

## Análise

Os autores da iniciativa esperam conseguir sensibilizar e despertar o interesse da comunidade escolar pelas aves.

Pretendemos monitorizar as caixas-ninho. Esperaremos pela próxima primavera para ver se o casal volta a ocupar a caixa-ninho e reproduzir-se com sucesso.

Entre as espécies da biodiversidade local encontram-se o peneireiro-vulgar, a cotovia-de-poupa e o pardal.

## Objetivos

Proporcionar locais de nidificação para várias espécies que vivem em contexto urbano e periurbano.

Criar locais de abrigo tanto para pequenas espécies de aves como para aves de rapina de média dimensão.

## Metodologia

- 1 - Pesquisa sobre o tipo de aves presentes na região;
- 2 - Saída de campo na escola para selecionar o local de instalação das caixas ninho;
- 3 - Preparação das caixas reutilizadas;
- 4 - Construção das caixas-ninho;
- 5 - Instalação das caixas-ninho no recinto escolar.

## Conclusão

As caixas ninho estão em perfeita harmonia com o contexto em que se inserem.



Preparação das caixas a reutilizar



Caixa-ninho



Instalação das caixas-ninho no espaço escolar



A nossa equipa

## LITERATURA CONSULTADA

[http://www.avesdeportugal.info/files/Guia\\_pr\\_tico\\_de\\_observa\\_o\\_de\\_aves\\_no\\_distrito\\_de\\_Santar\\_m.pdf](http://www.avesdeportugal.info/files/Guia_pr_tico_de_observa_o_de_aves_no_distrito_de_Santar_m.pdf)

AS AVES VOLTARAM À NOSSA ESCOLA

**SERÁ UMA PENA**

SE ELAS NÃO PUDEREM FICAR!