

Projeto A+

APRESENTAÇÃO FINAL

“A+ 4 humanity”



GROUP 6

Francisca Pinto 8.º A – Project Manager and English Editor

Leonor Salgado 8.º D – Team Speaker

Simão Cardoso 8.º C – Secretary

Mafalda Araújo 8.º A – Creative

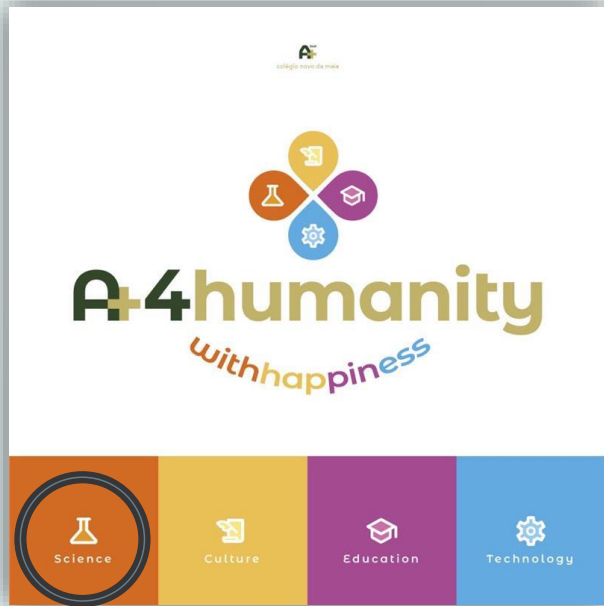
David Ambrósio 8.º A – Creative

Afonso Gonçalves 8.º B – Portuguese Editor



Subtema

“You 4 Humanity: What can you do for humanity?”



O pilar desenvolvido foi:
Ciência

PROBLEM QUESTION:

How can science
contribute for
humanity?



Keywords

Photography

QR Code

Maps

Science

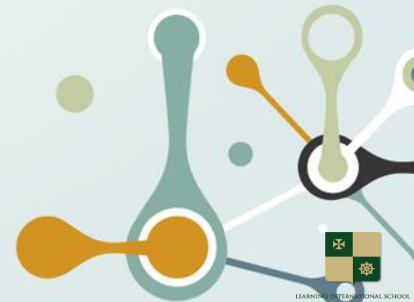
Fun Facts

Information

boards

Drawing

Maia



CONTEXTUALIZAÇÃO TEÓRICA



Contextualização teórica

Geografia



Imagens retiradas do manual da disciplina

Contextualização teórica

Geografia

SETORES DE ATIVIDADE

- + **SETOR PRIMÁRIO** ENGLOBA A EXTRAÇÃO DE RECURSOS NATURAIS E OBTENÇÃO DE ALIMENTOS
- + **SETOR SECUNDÁRIO** ENGLOBA A TRANSFORMAÇÃO DAS MATÉRIAS-PRIMAS EM ENERGIA, PRODUTOS INDUSTRIAIS E CONSTRUÇÕES
- + **SETOR TERCIÁRIO** ENGLOBA A VENDA DE MATÉRIAS-PRIMAS E PRODUTOS INDUSTRIAIS, BEM COMO SERVIÇOS MUITO DIVERSOS

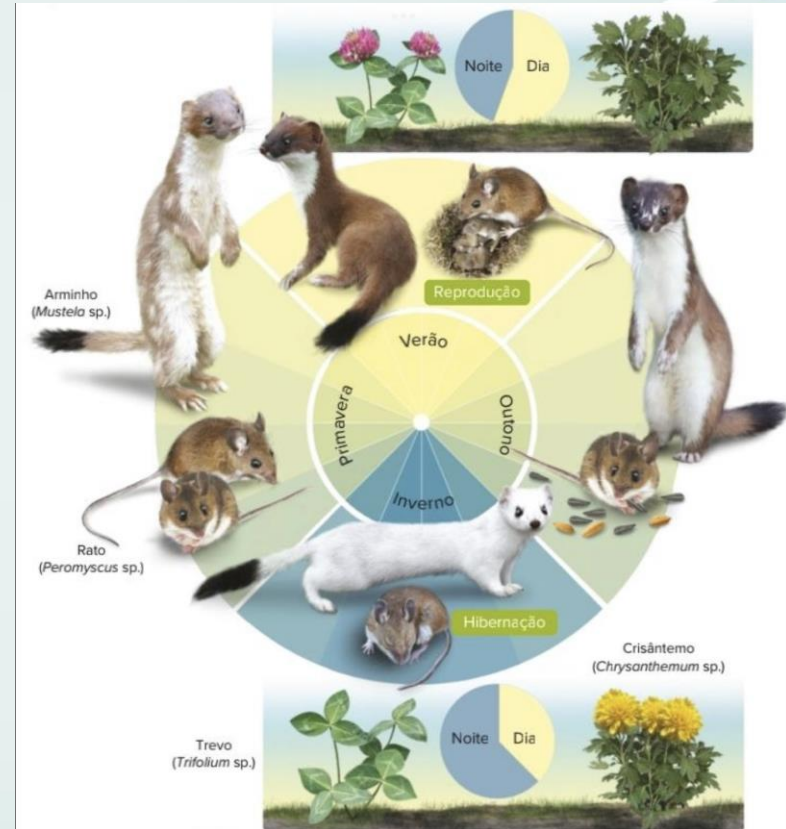
CADA SETOR DETÉM UMA DADA PERCENTAGEM DO EMPREGO TOTAL, O QUE CONSTITUI UM INDICADOR DE DESENVOLVIMENTO

- + **SETOR PRIMÁRIO** PREDOMINA NOS PAÍSES MENOS DESENVOLVIDOS
- + **SETOR SECUNDÁRIO** PREDOMINA NOS PAÍSES EM DESENVOLVIMENTO QUE ESTÃO A INDUSTRIALIZAR-SE
- + **SETOR TERCIÁRIO** PREDOMINA NOS PAÍSES EMERGENTES E NOS PAÍSES DESENVOLVIDOS

Contextualização teórica

Ciências Naturais

Os **fatores abióticos** são todas as influências que os seres vivos podem receber num ecossistema através, por exemplo, da **luz**, da **água**, da **temperatura** e do **solo**.



Contextualização teórica

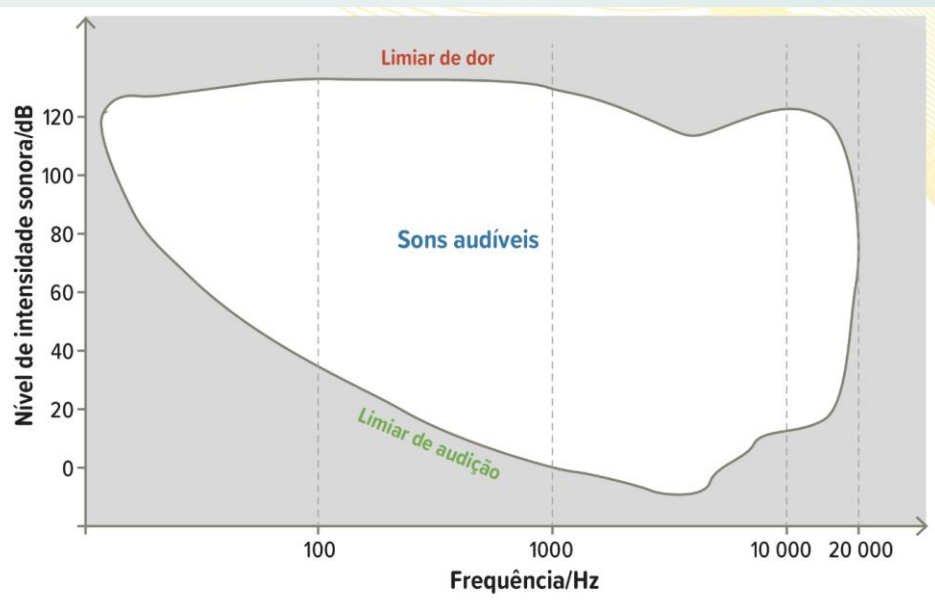
Físico-Química

Domínio: Som

0 dB corresponde ao limiar de audição – nível sonoro mínimo, em geral de um som com frequência 1000 Hz, a partir do qual o ouvido humano deteta o som;

120 dB corresponde ao limiar de dor – nível sonoro máximo de um som com frequência 1000 Hz suportado pelo ouvido humano, a partir do qual os sons se tornam dolorosos, podendo até causar danos irreversíveis no ouvido.

O nível de intensidade sonora é uma grandeza física que se usa para descrever a resposta do ouvido humano a um som. A unidade em que vulgarmente se expressa é o decibel (dB).



Contextualização teórica

Educação Visual



Desenho feito por: Francisca Pinto

Contextualização teórica

Educação Visual



Desenho feito por: Francisca Pinto

Ecocaminho da Maia, Estação
Pisco de Peito Ruivo / Robin (*Erithacus rubecula*)

Curiosidades
Curiosities



Mapa do / Map of Ecocaminho
Nível de Ruído / Noise Level: 44dB

8.º ANO
GRUPO 6 / GROUP 6 CNM

Ecocaminho da Maia, Estação
Pega-rabuda / Magpie (*Pica pica*)

Curiosidades
Curiosities



Mapa do / Map of Ecocaminho
Nível de Ruído / Noise Level: 44dB

8.º ANO
GRUPO 6 / GROUP 6 CNM

Contextualização teórica

English

We worked on the English language throughout the project as we communicated using this language most of the time as well as in research and on the Information Boards.

Pega-rabuda (Pica pica)

Curiosidades

- Costuma ter uma atração peculiar por objetos brilhantes. Já foram encontradas joias de grande valor nos seus ninhos, bem como latas ou espelhos.
- Esta ave, assim como os primatas, elefantes e golfinhos, é capaz de reconhecer o seu próprio reflexo.
- Pode ser vista em todo o continente português, sendo mais visíveis no Alto Alentejo e no litoral norte.
- Têm uma alimentação omnívora.



GRUPO 6



Magpie (Pica pica)

Curiosities

- It usually has a peculiar attraction to shiny objects. High-value jewellery of great value has already been found in its nests, as well as cans or mirrors.
- This bird, like primates, elephants and dolphins, is capable of recognizing its own reflection.
- It can be seen throughout mainland Portugal, being more visible in Alto Alentejo and on the north coast.
- They have an omnivorous diet.



GROUP 6



Sabugueiro (Sambucus nigra)

Curiosidades

- O sabugueiro é uma das plantas medicinais mais utilizadas na medicina tradicional.
- O primeiro registo do seu uso em medicina foi há 2500 anos atrás nas obras de Hipócrates.
- No porte arbustivo, os sabugueiros atingem entre 3 e 5 metros de altura, como árvores podem atingir mais.
- As flores do sabugueiro são brancas e são muito atractivas para os insectos polinizadores.
- Embora sejam pequenas, as flores formam grandes cachos de bagas/sementes escuras, em tons roxos ou acastanhados.



GRUPO 6



Elderberry (Sambucus nigra)

Curiosities

- Elderberry is one of the most used medicinal plants in traditional medicine.
- The first record of its use in medicine was 2500 years ago in Hippocrates' works.
- As a shrub, the elderberries grow to a height of 3 to 5 meters, but as a tree they can grow to a greater height.
- The elderberry flowers are white and very attractive to pollinating insects.
- Although they are small, the flowers form large clusters of dark, purple or brownish berries/seeds.



GROUP 6



Urtigas (Urticária dioica)

Curiosidades

- No norte da Colômbia e da Venezuela é conhecida como pringamosa;
- em muitas áreas é considerada uma erva daninha;
- é um arbusto perene;
- pode atingir até 1,5 m de altura;
- pelas suas propriedades curativas fornecem um alto valor comercial.



GRUPO 6



Nettles (Urticária dioica)

Curiosities

- In northern Colombia and Venezuela it is known as pringamosa;
- in many areas it is considered a weed;
- it is an evergreen shrub;
- can reach up to 1.5 m in height;
- for their healing properties they provide a high commercial value.



GROUP 6



THE STAGES OF OUR PROJECT

First Stage:

Get to know each other as a group, talking to each other and choosing our project manager and team speaker.

Third Stage:

Brainstorming for a final product proposal.

Fifth Stage:

Starting to work on our final project.

Seventh Stage:

Doing some research on the *Ecocaminho* (as well as going there).



Second Stage:

Finding out our pillar to develop our project : Science.

Fourth Stage:

Starting to work on our final product proposal and presenting our Pitch.

Sixth Stage:

Sending emails to people who work in Maia's city hall, as well as talking to our school Principal Dra. Marina Pinto.

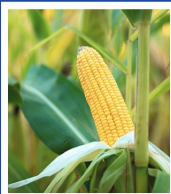
Eighth Stage:

Presenting our final project.

THE STAGES OF OUR PROJECT



Ecocaminho da Maia, Estação Milho / Corn (Zea mays)



Mapa do / Map of Ecocaminho
Nível de Ruído / Noise Level: 44dB

8.º ANO
GRUPO 6 GROUP 6 & CNM

Exma Vice-presidente e vereadora Emília de Fátima Moreira dos Santos,

Somos alunos do Colégio Novo da Maia, estamos a contactá-la no âmbito da disciplina de projeto A4, que tem como tema geral este ano "A+ 4 humanity". O Projeto A4 do 8.º Ano, reúne as disciplinas de Ciências Naturais, Físico-Química, Geografia, Inglês e Educação Visual.

Nós somos o grupo 6 e o objetivo do nosso projeto é criar placas informativas para colocar ao longo do Ecocaminho da Maia da estação.

Estas placas incluiriam as seguintes informações:

- as espécies que conseguimos encontrar ao longo do Ecocaminho,
- a qualidade do ar,
- o nível de ruído,
- um desenho ou fotografia das espécies,
- o nome científico e o nome comum das mesmas,
- o mapa do Ecocaminho onde podemos encontrá-las,
- um QR Code com factos e curiosidades
- e ainda o logótipo do Colégio Novo Da Maia.

Se o projeto for aprovado, gostaríamos também de incluir o logótipo da Câmara Municipal da Maia.

Pedimos a sua autorização para aprovar o nosso projeto e, se assim for, utilizarmos o logótipo da Câmara Municipal da Maia.

Aguardamos resposta, agradecendo, desde já, toda a sua atenção.



Emília Santos
Para Dra. Marta Peneda, Andreia Constante, +11

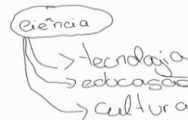
6/01

Estimada Colega
Dra. Marta Peneda,

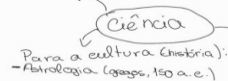
Por entender que se trata de uma matéria da tua competência, remeto ao teu conhecimento o pedido formulado por um grupo de alunos do Colégio Novo da Maia, para apreciação e demais efeitos que entenderes convenientes.

Cumprimentos,
Emília Santos

Grupo 6
Project Manager → Francisca Pinto
Team Sparker → Alenora Salgado
Secretary → Simão Carobso



Para a tecnologia: → matéria-prima
→ dispositivos → a tecnologia para estudar ciência...



Educação: → é preciso da educação para saber algo sobre ciência

Pitch: PausarPoint
↳ Data de apresentação
21/10/2022

Produto final
estratégias, planificação

U Que a ciência contribui para a humanidade?

O contributo da ciência para a sociedade é inquestionável, na medida em que possibilita avanços nos campos da saúde, da alimentação, do ambiente, da tecnologia, da energia e muitos outros, melhorando a qualidade de vida das populações e



Hugo Silva
Para Você e 'Marta Campos Moreira'

10:05

Bom dia Francisca Maia Pinto

Antes de mais gostaríamos de vos felicitar pela iniciativa, que naturalmente mereceu a nossa atenção.

O Ecocaminho da Maia tem uma extensão de 4,5 km, sendo nosso dever garantir a uniformidade da sinalética existente ao longo de todo o traçado.

Neste seguimento, proponho uma reunião virtual, via zoom ou outra plataforma a definir, ou presencial, a decorrer no Complexo de Educação Ambiental da Quinta da Gruta, no dia 02 de fevereiro pelas 14h30, para desenvolver este assunto.

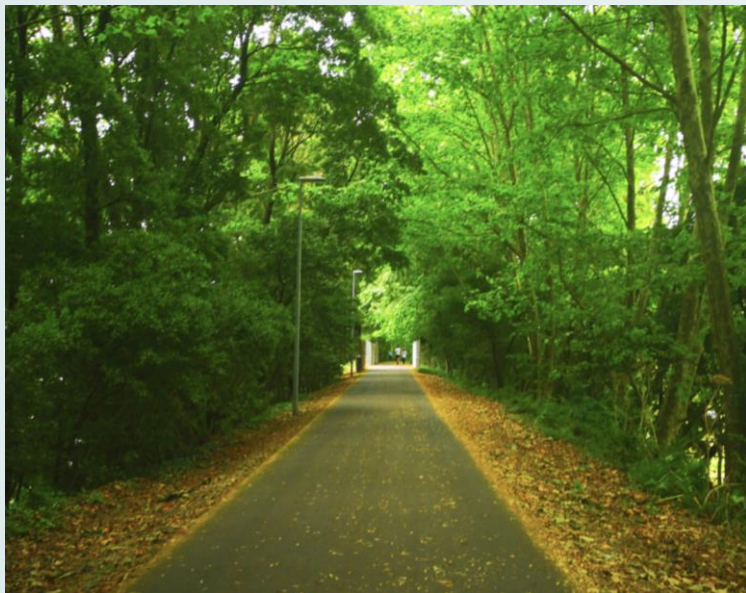
Para qualquer esclarecimento ou informação adicional, contactar, por favor, a Unidade de Educação e Formação Ambiental através do telefone n.º 229 867 180. Aproveite a oportunidade para apresentar os meus melhores cumprimentos.

Hugo Rocha e Silva

Chefe da Unidade de Educação e Formação Ambiental
229 867 180 | hsilva@cm-maia.pt



FINAL PROJECT



Photograph of “Ecocaminho da Maia”

Ecocaminho da Maia, Estação Milho / Corn (*Zea mays*)

Curiosidades
Curiosities



Mapa do / Map of Ecocaminho
Nível de Ruído / Noise Level : 44dB

8.º ANO
GRUPO 6 / GROUP 6 CNM

Informative Board

FINAL PROJECT

**Ecocaminho da Maia, Estação
Milho / Corn (Zea mays)**



Mapa do / Map of Ecocaminho
Nível de Ruído / Noise Level : 44dB



**Curiosidades
Curiosities**



**8.º ANO
GRUPO 6 / GROUP 6 CNM**



Milho (Zea mays)

Curiosidades

- o milho é usado para fazer fogo de artifício;
- existe um poema sobre milho;
- o milho não pode crescer sem intervenção humana;
- as plantas de milho modernas podem atingir até 3 m de altura;
- cada espiga de milho tem um número par de fileiras de grãos .



GRUPO 6



Corn (Zea mays)

Curiosities

- corn is used to make fireworks;
- there is a poem about corn;
- corn cannot grow without human intervention;
- modern corn plants can reach up to 3 m in height;
- each ear of corn has an even number of rows of kernels.



GROUP 6





Complexo de Educação
Ambiental da Quinta da Gruta
10/2/2023



SWOT ANALYSIS



STRENGTHS

- We worked well in group.
- We were creative.



WEAKNESSES

- Some lack of communication.
- Some disagreements.



OPPORTUNITIES

- Our school Principal Dra. Marina Pinto's help and our teachers' help;
- The answer from Maia's city hall;
- Our school Principal Dra. Marina Pinto's approval of the use of CNM's logo.



THREATS

- Some members of our group missed school, which delayed our work.
- Project delays.



Answer to our problem question:

How can science contribute for humanity?

Science allows humanity to understand the quality of life, because through science many diseases have been discovered and eradicated. Science enables advances in several areas such as health, food, energy and environment.

AGRADECIMENTOS FINAIS

Por fim, queremos agradecer toda a ajuda que foi dada ao nosso grupo ao longo deste projeto, com principal destaque às professoras da disciplina do projeto A+, à Diretora do nosso colégio, Dra. Marina Pinto e à Câmara Municipal da Maia.

Obrigad@

WEBGRAFIA

Ecocaminho da Maia

Manuais das disciplinas incluídas no projeto

A+

Quinta da Gruta

informações sobre a Pega-rabuda

informações sobre o pisco de peito ruivo

