
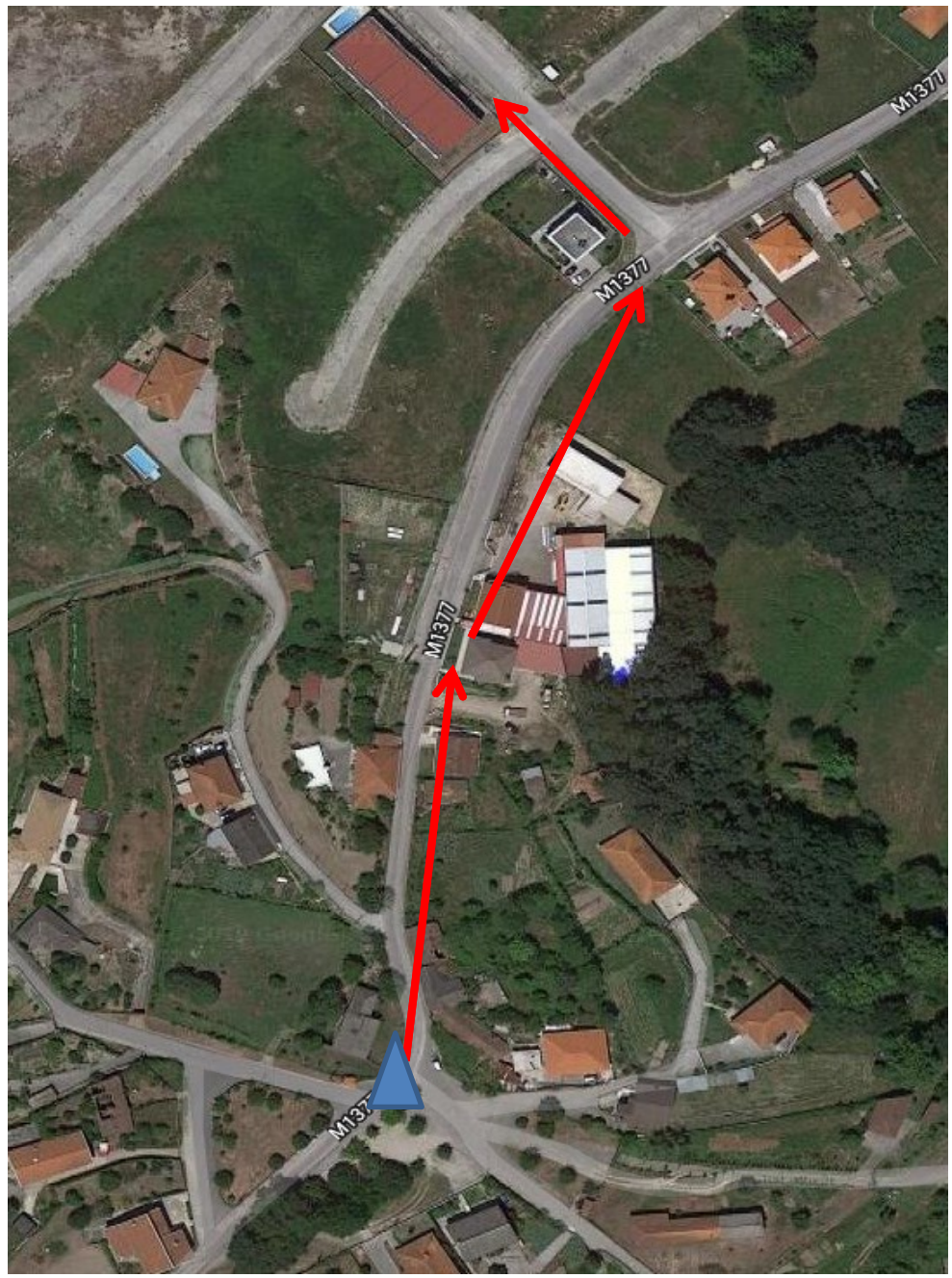
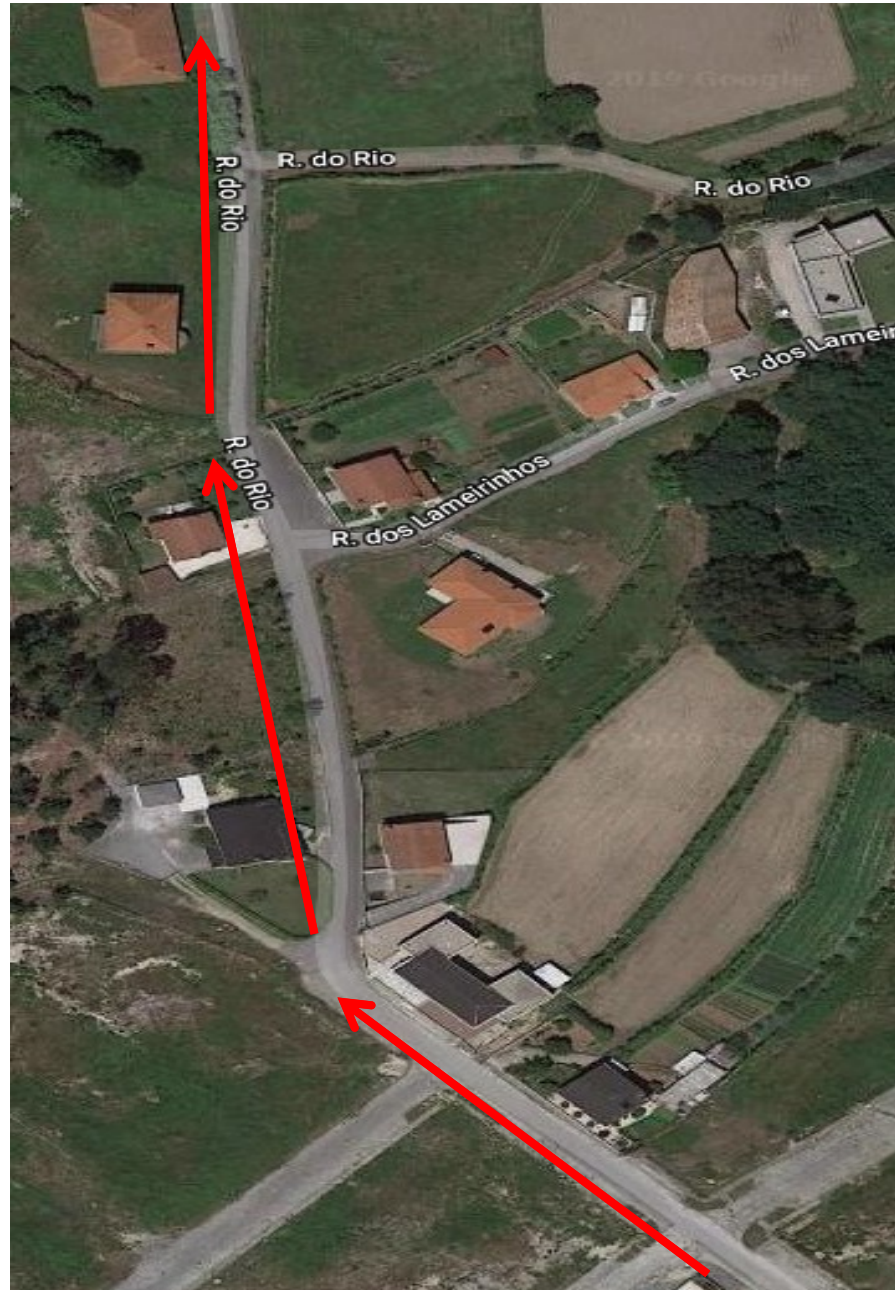




3º do centro do  Bobeiro viro à direita pela estrada M1377 virando à esquerda para um “loteamento de habitação”



4º do Loteamento – sempre em frente (na Rua do Rio)





5º no fim da Rua do Rio – junto à Carpintaria Duarte  viro à esquerda seguindo o caminho que passa nas costas do “Parque Industrial de Fonte arcada”



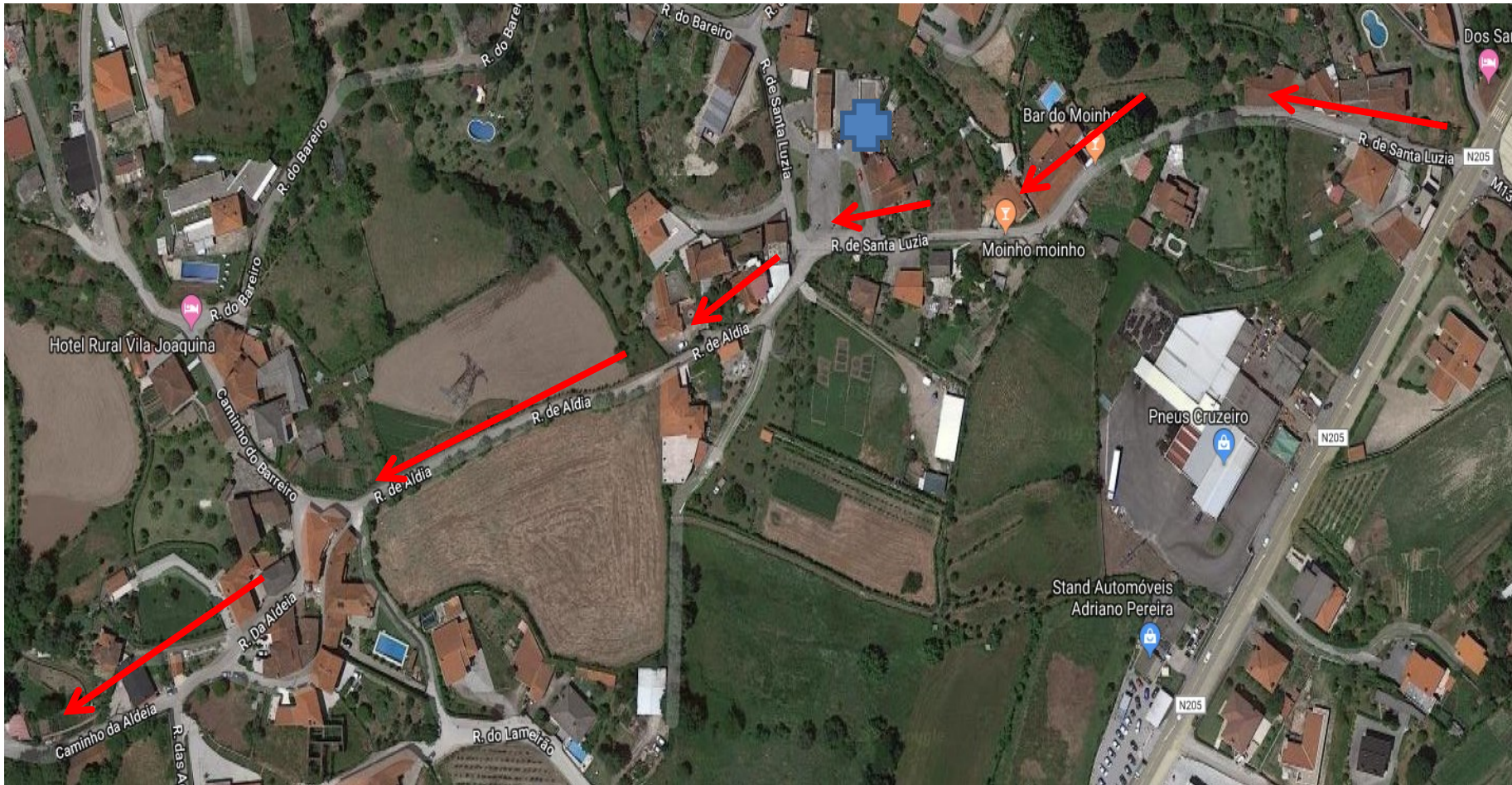


6º passando por trás do “parque industrial de Fonte Arcada” seguimos até à EN 205 para atravessarmos para Santa Lúzia.





7º após atravessar a EN 205 seguimos até a  Capela de Santa Luzia que depois viramos à esquerda no caminho que segue até ao Centro de Saúde da Póvoa de Lanhoso





8º do Centro de Saúde – em direcção á Capela do São Brás










9º da Capela de São Brás vamos em direcção às pedreiras do Sr António.

Da Capela de São Brás vamos em direcção à estrada - Rua Dr. Cristovão António Silva – viramos para a Rua Sr. Dos Aflitos e no primeiro corte à esquerda viramos para a Rua da Quintã que nos leva às pedreiras (seguindo sempre em frente).





10º passando as  pedreiras seguimos o mesmo caminho até encontrar um pequeno cruzamento que tem a Rua de Santa Marta, nesta viramos à esquerda e poucos metros depois temos a Carvalha de Calvos no nosso lado direito.





11º chegada à Carvalha de Calvos

