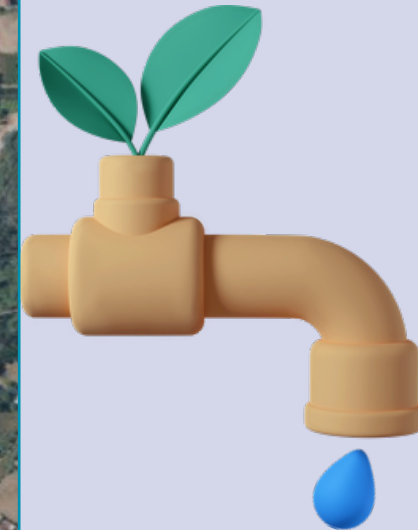




Eco-Escolas 2022/23
Jardim de Infância de Serpins



A Água

Percursos e Levadas
na vila de Serpins

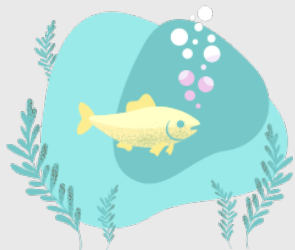
🕒 Duração: 2h

📍 Distância: 3.9km

🔄 Percurso Circular



Fernanda Gonçalves
Conceição Duarte

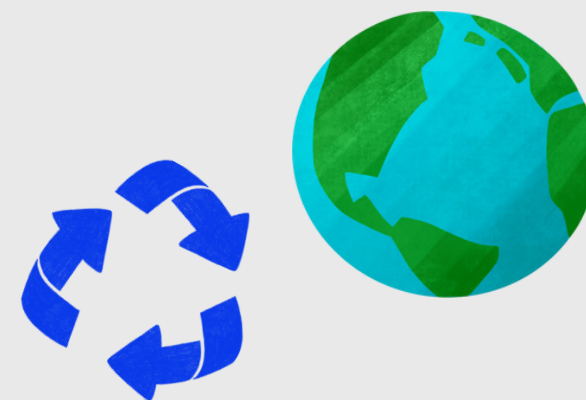


A riqueza da biodiversidade existente em redor do JI, a presença constante do rio Ceira e das suas levadas, as pedras roladas do rio, a seca a que temos vindo a assistir, associada à quase inexistência dos dias de chuva, o aumento generalizado da temperatura ambiente sentida, a conseqüente redução do caudal de água transportada pelo rio, em oposição aos poucos dias de chuva intensa, que provocou enormes estragos, arrastando troncos e lixo que se encontrava nas margens do rio, provocando cheias desreguladas e imprevistas, causando graves danos na Praia Fluvial de Serpins e nos campos contínuos ao rio, estiveram na origem deste percurso.

Este eco-trilho tem como objetivo alertar para a preservação e conservação da Natureza, assim como para a necessidade de preservação dos ecossistemas e da biodiversidade. Permite a observação dos percursos naturais e de origem humana da água do rio Ceira, na vila de Serpins.



Valoriza os espaços existentes, tão perto do Jardim de Infância, permitindo que as crianças interajam e desfrutem desses espaços assumindo o compromisso de os respeitar e preservar. Realçamos o curso do rio Ceira, os seus açudes e as levadas (cursos de água, desviados do rio, para rega dos campos de cultivo e ativação do engenho do moinho de água, que transforma o grão dos cereais em farinha).



Alerta para a necessidade das comunidades se unirem na procura de soluções conjuntas, de modo à utilização responsável e consciente da água que ainda temos. Sensibiliza as crianças para a urgência de adoção de comportamentos adequados na preservação e valorização da água como um bem essencial e finito.

