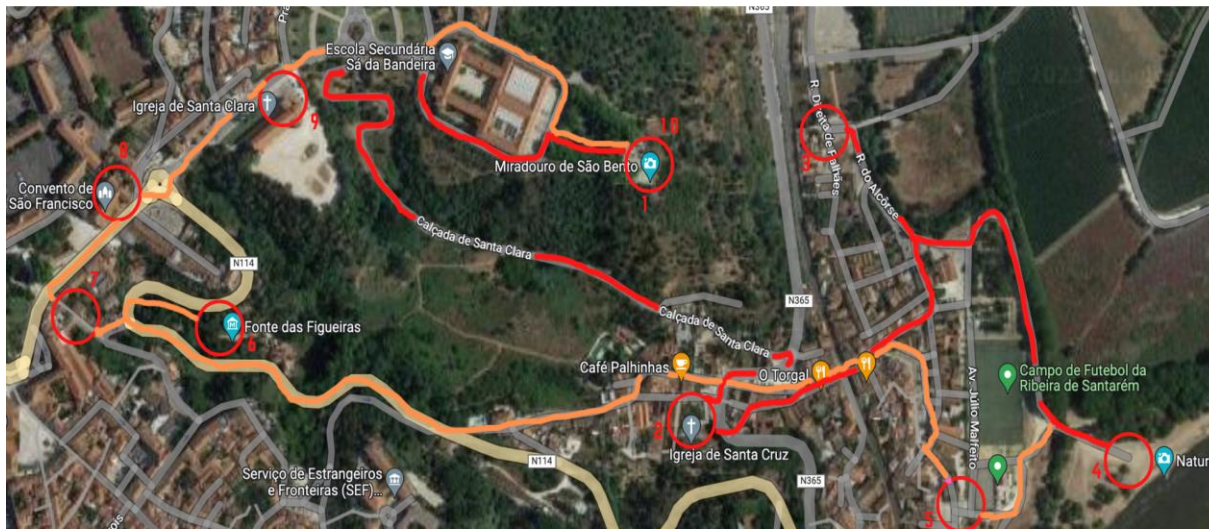


# ECO-ESCOLAS

## ECO-TRILHOS

CAMINHADA DA FAMÍLIA



1/10-MIRADOURO S.BENTO

2-IGREJA SANTA CRUZ

3-FONTE PALHAIS

4-RIO TEJO

5-PADRÃO STA. IRIA

6-FONTE DAS FIGUEIRAS

7-ESCADINHAS DAS FIGUEIRAS

8-CONVENTO S.FRANCISCO

9-IGREJA STA. CLARA



AGRUPAMENTO DE ESCOLAS  
**SÁ DA BANDEIRA**

Centro Escolar Salgueiro Maia

Caminhada  
da Família

*Projeto Eco-Escolas*

**Eco-Trilhos**

## O que é a Caminhada da Família?

A Caminhada da Família insere-se no âmbito do Projeto Eco-Escolas no qual o nosso estabelecimento participa há alguns anos. No decurso deste ano letivo, escolhemos como uma das atividades a desenvolver “Eco-Trilhos” que, tem como tema predominante, a Água. A razão desta escolha prende-se com a premente necessidade quer de uma gestão mais eficiente da água potável disponível, quer da preservação e regeneração das linhas de água. Assim, a nossa oferta é a de uma caminhada que irá passar por pontos de interesse ambiental, histórico e cultural da nossa cidade.

**Duração do Percuro:** +- 2,5 Horas (com paragens)

**Distância a Percorrer:** +- 5 km

**Material a Levar:** Roupa e calçado confortável

Água

Suplemento Alimentar

**Hora de Início:** 9:45 Horas

**Hora Prevista de Chegada:** 13:00 Horas

(Miradouro de São Bento)

**Importante:** Neste dia, os alunos estarão abrangidos pelo seguro escolar

### Ponto 1 e 10: Miradouro de São Bento

É um dos espaços verdes de eleição dos scalabitanos e um dos miradouros mais belos de Santarém, em que as vistas sobre o Rio Tejo e a vasta extensa lezíria são soberbas.

### Ponto 2: Igreja de Santa Cruz

A Igreja de Santa Cruz constitui um dos monumentos scalabitanos mais representativos do estilo gótico, não obstante incluir elementos de outras correntes arquitetónicas, como o renascimento e o Barroco. O templo, datado do século XIII, foi a sede de uma antiga paróquia, extinta no século XIX.

### Ponto 3: Fonte de Palhais

Situado na entrada norte da Ribeira de Santarém, este monumental chafariz da segunda metade do século XVIII servia viajantes que aqui passavam com destino ao norte. Com um estilo tardo-barroco, apresenta um frontão recortado e ladeado por volutas simétricas e, ao centro, o brasão real.

### Ponto 4: Rio Tejo

É o rio mais extenso da Península Ibérica. As suas águas são fonte de vida para a biodiversidade, para a agricultura e para as cidades que ele atravessa, uma vez que proporciona a irrigação das lavouras, essenciais para o mercado alimentício de Portugal.

### Ponto 5: Padrão de Santa Iria

Escultura antiga da Santa Iria resguardado por uma cobertura metálica. Este pilar marca o local onde, segundo a tradição, veio repousar o sarcófago contendo o corpo martirizado da Santa Iria.

### Ponto 6: Fonte das Figueiras

Este monumento nacional é um dos raros exemplares que chegaram até aos dias de hoje da arquitetura gótica e de abastecimento de água s populações na Idade Média portuguesa. Esta obra data do século XIV, provavelmente do reinado de D. Dinis ou D. Afonso IV, e resultou da ação conjunta do Município e do rei.

### Ponto 7: Escadinhas das Figueiras

### Ponto 8: Convento de São Francisco

Constitui um dos melhores exemplares do gótico em Portugal. Foi fundado em 1242 por D. Sancho II. No século XIV, o rei D. Fernando enriqueceu bastante o convento. Uma das razões de tal iniciativa foi a vontade de ser aqui sepultado. Na fachada existiu um alpendre no século XV, onde se realizou em 1477 a cerimónia de juramento de D. João II como futuro Rei de Portugal.

### Ponto 9: Igreja de Santa Clara

É outro dos monumentos mais emblemáticos do gótico em Portugal. A sua fundação remonta a 1259, no reinado de D. Afonso III. Na primeira metade do século XVII a igreja foi alvo de profundas remodelações. A planta atual da igreja apresenta três longas naves de oito tramos compostas por altas colunas góticas decoradas com pinturas a fresco e capiteis lavrados, cuja heráldica documenta o patrocínio régio. A iluminação é feita através de uma rosácea e por múltiplas frestas e janelas. Do seu património tumular destaca-se o túmulo gótico de D. Leonor Afonso, filha bastarda do rei fundador.