

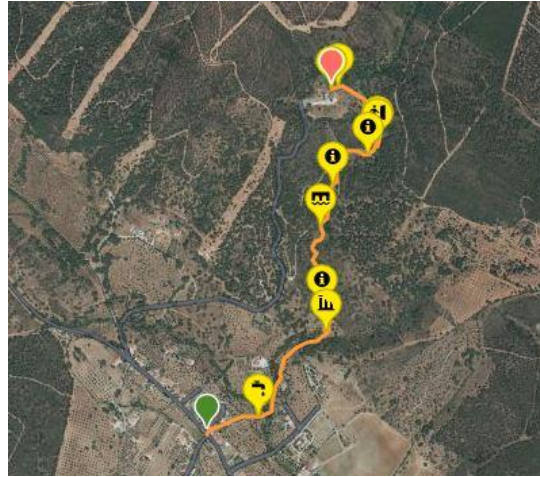
### Informações sobre o Eco-trilho:

Distância: 1,5km

Máxima elevação: 444 metros

Mínima elevação: 351 metros

Fizemos a trilha em 51 minutos



Primeiro ponto: iremos fazer uma pergunta em que iram ter resposta aberta.



Segundo ponto: iremos questionar sobre o que acham sobre que servia o forno da cal e iram ter duas respostas possíveis

- São fornos para decomposição do calcário
- São fornos para cozedura de pão



Terceiro ponto: Jogo da Corrida Divertida

Regras do Jogo da Corrida Divertida:

Marque uma linha de partida e uma linha de chegada com cerca de 20 metros entre elas;

Todos os participantes posicionam-se na linha de partida;

O monitor orienta as crianças ao longo do jogo, indicando como devem correr: pontas dos pés, correr de costas, aos pulinhos, ao pé-coxinho, à tesoura, de gatas, de cócoras, etc;

No meio do percurso deverá mudar a forma de correr para tornar o jogo numa corrida divertida!



Quatro ponto: Pergunta de 2 opções (para que servem as pontes)

- Circular pelo Passadiço
- Para ver as Nascentes de Água



Quinto ponto: Horta da Levada onde podemos observar algumas espécies específicas da zona de seres vivos (laranjeira, pinheiro...) também eventualmente fazer algumas questões sobre as mesmas.



Sexto ponto:Horta dos Eremita:Qual o perfume?

Recursos para a Brincadeira:

Frutas, perfumes, cremes e outros itens que possuam um cheiro característico.  
Lenço.

Passo a passo da brincadeira

Organize os alunos em círculos, e cada aluno que participará com a ajuda do lenço será vendado.

O professor escolherá um aluno que dará início na brincadeira, e orientará o aluno a cheirar os “perfumes” e este deverá reconhecer o aroma e assim sucessivamente



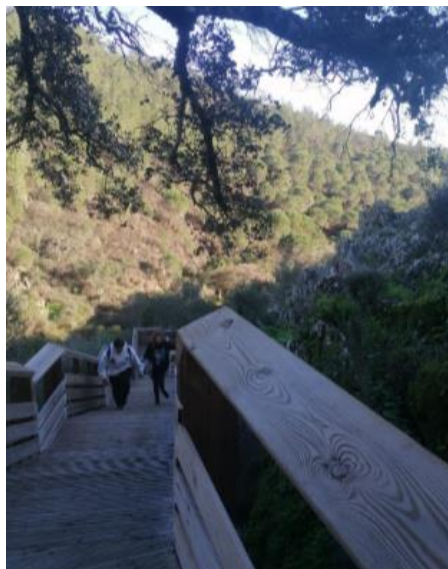
Sétimo ponto: Queda de Água, as quedas de Água servem para que propósito?

- Regar as plantas
- Para os animais beberem

- Ambas



Oitavo ponto: escadas, que servem para subirmos até ao ponto mais elevado do percurso. Escadas em madeira, que foram introduzidas na paisagem recentemente de maneira a facilitar o acesso a todos os visitantes.



Nono Ponto: foi o último ponto onde vimos o panorama da Serra de Ossa.

