

Projeto Eco-Escolas 2024



“Visita do Património”

Nome do projeto: Visita do Património

Local: São João da Madeira

Autores: Alunos do Curso Profissional Técnico de Operações Turísticas (10ºF)

Parcerias: Junta de Freguesia de São João da Madeira

Este percurso, desenhado no MyMaps, contém informação sobre cada uma das 17 estações (ou pontos de interesse turístico), com conteúdos textuais e áudios sobre aspetos informativos, históricos e curiosidades (o que cria soluções mais acessíveis, pensado num público mais alargado). Cada estação está também ilustrada com imagens e vídeos, e informações sobre contactos, com links de acesso. Algumas estações também têm links de acesso a materiais extra, que podem ser explorados pelos públicos mais jovens, como músicas infantis, tutoriais para atividades manuais e desenhos para colorir (todos relacionados com a estação em causa).

Exemplo_04 – Estação/Ponto de interesse turístico 07 – Parque Urbano do Rio UI

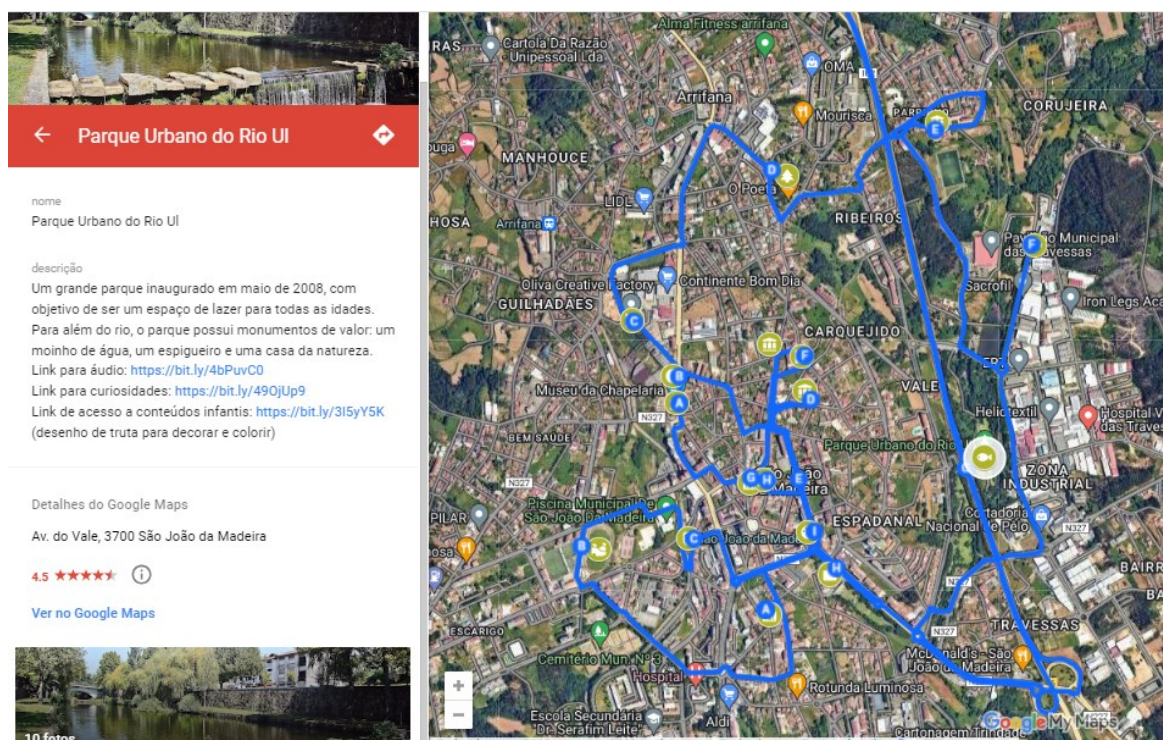


Fig.1 – Aspetto geral da Estação/Ponto de interesse turístico 07 – Parque Urbano do Rio UI

Ficha Técnica

Spotify for Podcasters



Visita do Património

By Operações Turísticas AEJSC

São João da Madeira localiza-se no norte do país. Cresceu e desenvolveu-se em torno da indústria. Assim, um território meramente rural deu origem a um tecido urbano desenvolvido, erguendo construções arquitetónicas que representam esse mesmo crescimento económico e social da comunidade. Atualmente, é uma cidade cheia de pontos de interesse histórico. Est...

See more

Ouvir no Spotify Send voice message

Denunciar conteúdos no Spotify

Conteúdo Parque Rio UI

Visita do Património • 23 de fev. de 2024

00:00 00:16 Partilhar

Fig.2 – Acesso aos conteúdos áudio em gravação de Spotify

Portada / Desenhos para colorir / Peixes / Trutas / Truta de riacho

Desenho de Truta de riacho para colorir



Imprimir Colorir online

Fig.3 – Acesso a conteúdos infantis – truta para colorir