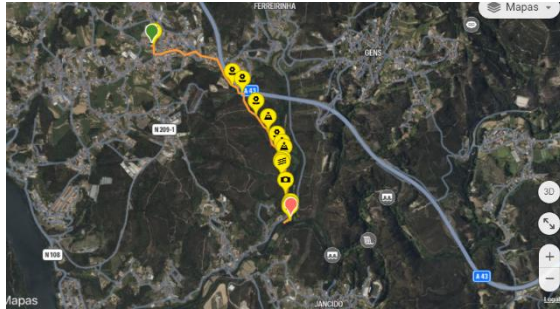


## TRILHO – Caminhada Escola Básica Jovim e Foz do Sousa – Travassos



Distância: 3,03Km

Dificuldade: média

Elevação máxima: 142 metros

Percurso: linear

### Descrição:

O trilho tem início na Escola Básica de Jovim e Foz do Sousa. Atravessando a rua de Santa Cruz, desce-se pela rua Trás da Serra de Cima, rua do Bolhão e rua de Santa Helena. Antes do viaduto sobre a A43, vira-se à direita, entrando numa zona de mato e, com alguns declives de subidas e descidas, atinge-se o rio Ferreira, até à sua foz (afluente do rio Sousa).

### DESAFIO – OBSERVE A NATUREZA E DESCUBRA:

Após circular pelas ruas, tente responder às seguintes questões:

1. Quando sai da estrada (rua de Santa Helena) e vira para a zona de mato à direita, reflita sobre duas vantagens/desvantagens para o ecossistema, da construção da A43.



2. Explore o tipo de vegetação invasora, abundante nesse mesmo local.



3. Seguindo em frente, encontrará algumas espécies de flora endémica. Identifique uma.



4. Esteja atento à camada rochosa do solo. Que tipo de rochas mais abundantes observa?



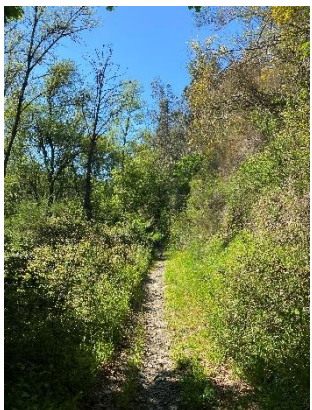
5. Chega ao cume de uma montanha. Sinta o cheiro, observe a paisagem, veja as cores. Que sensações o inspiram?

6. Seguindo o trilho, comece a descida em direção ao rio Ferreira.

Continuando o caminho e numa interseção, encontra uma fonte à sua direita, com uma vegetação densa. Pare, observe e ouça os múltiplos sons que a natureza lhe oferece.



7. Seguindo o mesmo trilho a jusante do rio à sua esquerda, encontrará o final desse mesmo rio. Identifique o nome do novo rio que encontra.



### Relaxe e retempere energias

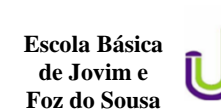


### Soluções do DESAFIO:

1. Vantagens: melhor acessibilidade às localidades do interior; chegar mais rápido aos destinos;  
desvantagens: derrube de flora endógena; extinção local de algumas espécies de fauna.
2. Essencialmente eucaliptos e algumas espécies de austrálias.
3. Por exemplo: carvalho, carqueja.
4. Rochas xistosas; rochas quartzíticas.
5. ... ..
6. ... ..
7. Rio Sousa

*Trilho gravado no Wikiloc por Escola Básica de Jovim e Foz do Sousa em 12/4/2024:*

<https://pt.wikiloc.com/trilhas-trekking/barraca-foz-do-sousa-167058307>



### Caminhada Barraca (Jovim) – Foz do Sousa (Travassos)



Organização: professores de Educação Física da escola Básica de Jovim e Foz do Sousa

Colaboração: Polícia Municipal de Gondomar



