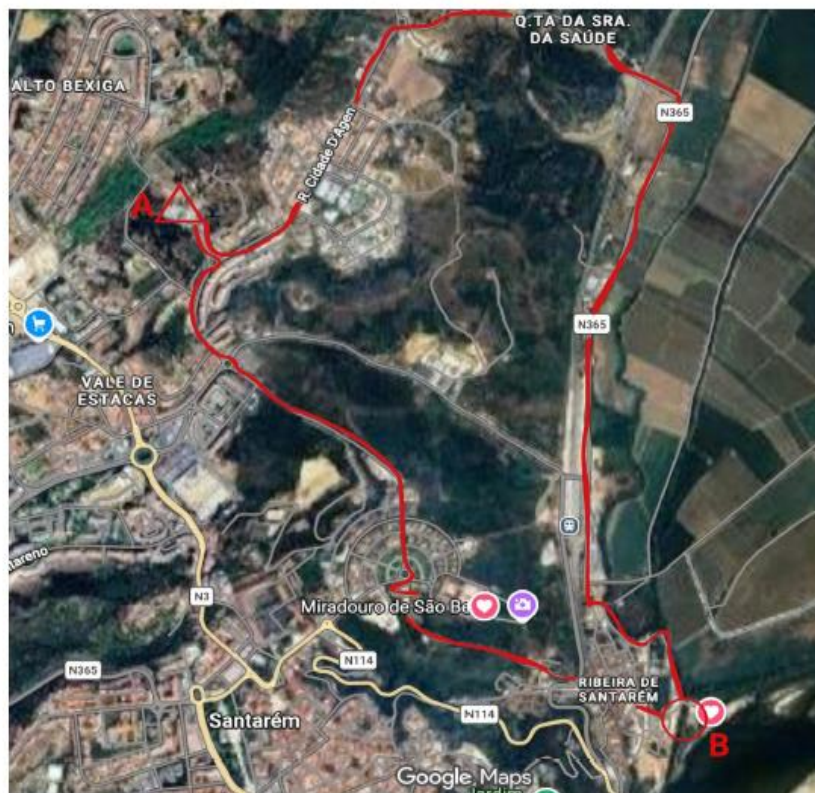


ECO-ESCOLAS

Eco-Trilhos

Caminhada das Famílias



▲ Partida / Chegada – Centro Escolar Salgueiro Maia

● Ponto Intermédio / Reforço Alimentar: Rio Tejo



Centro Escolar Salgueiro Maia



Caminhada das Famílias

Projeto Eco-Escolas

Eco-Trilhos

O que é a Caminhada das Famílias?

A Caminhada das Famílias insere-se no âmbito do Projeto Eco-Escolas no qual o nosso estabelecimento participa há alguns anos. No decurso deste ano letivo, voltamos a escolher, como uma das atividades a desenvolver, “Eco-Trilhos” que, tem como tema predominante, a Biodiversidade. Este projeto pretende motivar para o conhecimento do território onde a escola se insere incentivando à criação de trilhos que, através da sugestão de experiências e atividades, deem a conhecer características ambientais e de sustentabilidade desses mesmos percursos, como por exemplo, o património natural e/ou cultural.

Duração do Percorso: +- 2,5 Horas (com paragens)

Distância a Percorrer: 7 km

Material a Levar: Roupa e calçado confortável

Água

Suplemento Alimentar

Hora de Início: 09:00 Horas

Hora Prevista de Chegada: 12:00 Horas

(Centro Escolar Salgueiro Maia)

Importante: Neste dia, os alunos estarão abrangidos pelo seguro escolar

São objetivos deste projeto:

- Incentivar o trabalho de campo e as vivências no espaço exterior indo ao encontro do tema do Eco-Escolas “Biodiversidade”;
- Investigar, interpretar e conhecer território da freguesia em que se insere a escola e o seu património ambiental, social e cultural;
- Compreender a importância dos espaços verdes no ordenamento do território, na qualidade de vida da população e na mitigação da poluição;
- Desenvolver competências de investigação, trabalho colaborativo, pensamento crítico e criativo, fotografia, ilustração, orientação e reportagem;
- Explorar novas ferramentas de trabalho;
- Incentivar as parcerias com a Junta de Freguesia;
- Divulgar o projeto, utilizando as redes sociais e aplicações móveis de forma pedagógica

O Rio Tejo como pano de fundo

A margem direita do rio Tejo oferece ao concelho de Santarém um sítio riquíssimo em valores ambientais, de fauna e flora, que representa uma importância crucial para a conservação de diferentes espécies, em particular, de aves e peixes. A estratégia municipal tem como objetivos reduzir as pressões sobre a biodiversidade, reabilitar e restaurar os ecossistemas, promover a utilização sustentável dos recursos biológicos e aproximar os cidadãos dos rios e ribeiras, aumentando a felicidade das populações que habitam e trabalham neste território.

É um despertar para a observação do meio natural e a aquisição de conhecimentos sobre a fauna e a flora que dão vida ao maior rio de Portugal, que ao longo do seu percurso, desenha uma paisagem única identitária da região do Ribatejo.