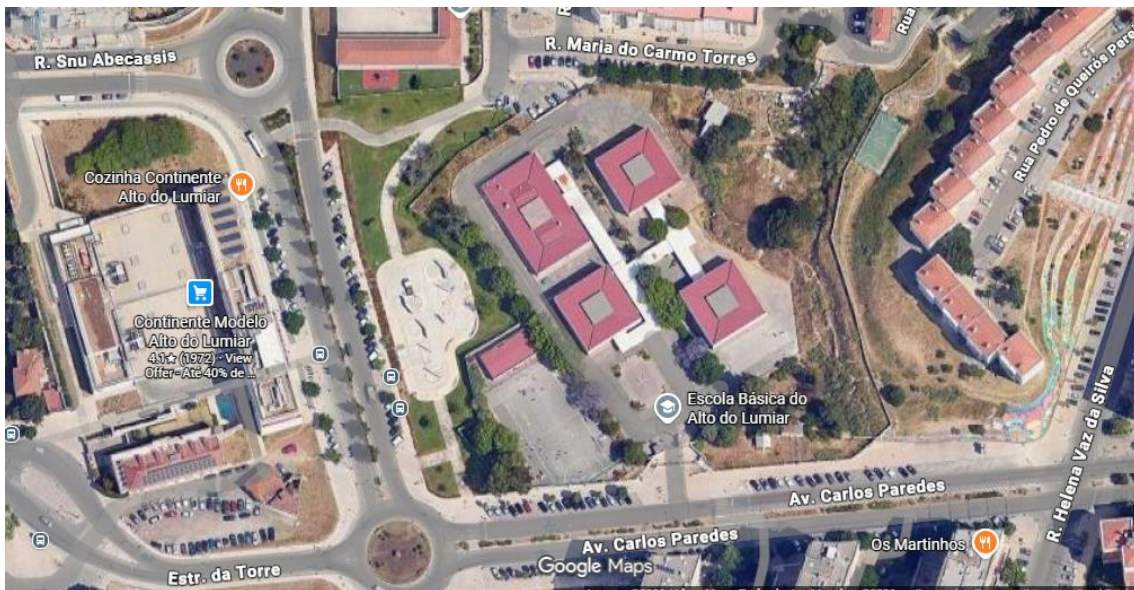


E. B. 2, 3 DO ALTO DO LUMIAR

Florestas Miyawaki nas Eco-Escolas



Uma escola em equilíbrio saudável com a natureza, onde todos demonstram a sua parte no todo da responsabilidade ambiental, ajuda a construir e reforçar uma identidade comunitária e contribui para preparar melhor o indivíduo para os desafios inerentes ao futuro da sua própria existência.

Este projeto permitirá a criação de um ambiente acolhedor, sustentável e ecológico, envolvendo alunos, professores e famílias em projetos de longo prazo, garantindo a continuidade do impacto positivo numa escola com problemas de degradação devido ao vandalismo e falta de verbas para manutenção e restauros dos espaços, nomeadamente os exteriores.

ZONAS DE INTERVENÇÃO



ZONA A

Camada arbórea

Oliveira (já implantada)
Cipreste-comum

Camada subarbórea

Medronheiro (já implantado)
Pilriteiro

Camada arbustiva

Esteva
Alecrim
Lavanda
Urze
Ervas anuais, vivazes e perenes variadas (já implantadas)



ZONA B

Camada arbórea

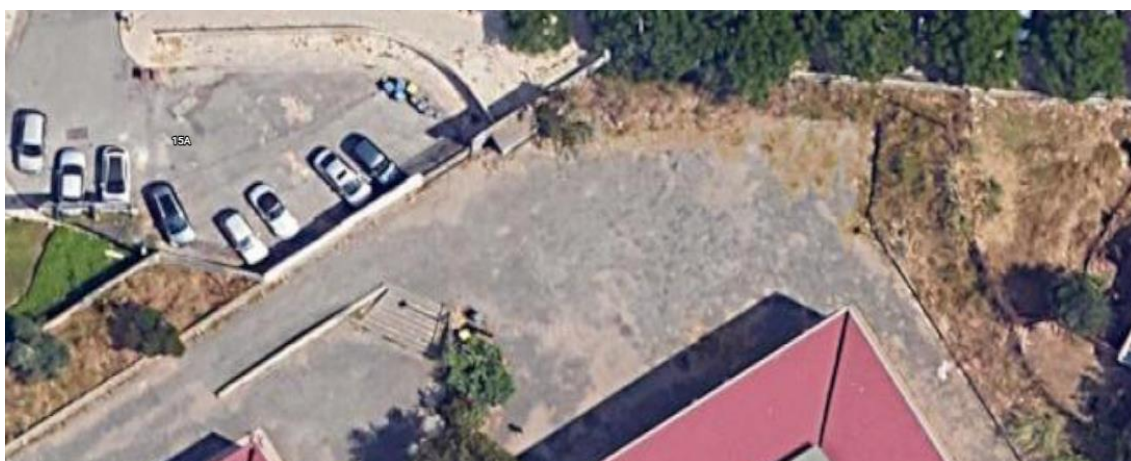
(já implantada na totalidade nos terrenos adjacentes)

Camada subarbórea

Pilriteiro
Azereiro
Murta

Camada arbustiva

Esteva
Alecrim
Lavanda
Urze
Ervas anuais, vivazes e perenes variadas (já implantadas)



ZONA C

Camada arbórea

(já implantada na totalidade nos terrenos adjacentes)

Camada subarbórea

Pilriteiro
Azereiro
Murta

Camada arbustiva

Esteva
Alecrim
Lavanda
Urze
Ervas anuais, vivazes e perenes variadas (já implantadas)



ZONA D

Camada arbórea

(já implantada na totalidade nos terrenos adjacentes)

Camada subarbórea

Pilriteiro
Azereiro
Murta

Camada arbustiva

Esteva
Alecrim
Lavanda
Urze
Ervas anuais, vivazes e perenes variadas (já implantadas)

